

Cables de Media Tensión



SÍMBOLOS



No propagación de la llama



No propagación del incendio



Libre de halógenos



Baja acidez y corrosividad de los gases emitidos



Baja opacidad de los humos emitidos



Resistencia a los hidrocarburos



Cables resistentes a las termitas



Test de resistencia a la intemperie



Resistencia a la intemperie



Resistencia a muy baja temperatura (-40 °C)



Resistencia a temperaturas extremas



Estanco / sumergible



Estanqueidad AD8



Obturación longitudinal

PRESENTACIÓN

UNA COMPAÑÍA CONECTANDO AL MUNDO

LÍDER GLOBAL • LÍDER EN PRODUCTOS • LÍDER EN DESEMPEÑO • LÍDER EN TALENTO

General Cable es un fabricante de cables y soluciones innovadoras con más de 170 años de experiencia. Hoy con más de 13.000 empleados y 6 mil millones de dólares de volumen de facturación, es una de las compañías líderes en la fabricación de cables a nivel mundial.

La empresa da servicio a sus clientes a través de una red global de 38 fábricas en sus principales regiones de negocio, con representantes comerciales y centros de distribución alrededor de todo el mundo. Se dedica a la fabricación de cables de aluminio, cobre y fibra óptica de la más alta calidad para dar soluciones a los sectores de energía, construcción, industria, aplicaciones especiales y comunicaciones. Cuenta con una inmensa gama de productos para miles de aplicaciones y continua invirtiendo en Investigación y Desarrollo con el objetivo de mantener y extender su liderazgo en tecnología e innovación y así poder responder a los desafíos y necesidades de un mercado cambiante, desarrollando nuevos materiales, diseñando nuevos productos y creando nuevas soluciones.

General Cable cuenta con un gran prestigio tanto en tecnología y fabricación como en distribución, logística, marketing, ventas y servicio al cliente. Esta combinación nos permite ofrecer el mejor servicio a sus clientes, comprometidos con su expansión a nuevos mercados geográficos.

General Cable ofrece a sus clientes toda la fuerza y respaldo de una gran compañía y su equipo humano, con su agilidad y dedicación, responde con soluciones a medida del cliente. Gracias a ello, puede servirles de manera global o local.

Para más información: www.generalcable.com

 **General Cable** | ONE COMPANY
CONNECTING THE WORLD



ÍNDICE

1. CABLES PARA LA DISTRIBUCIÓN DE ENERGÍA DE MEDIA TENSIÓN

ARGELIA	8
BÉLGICA	10
FRANCIA	14
ALEMANIA	20
ITALIA	40
PAÍSES BAJOS	44
NORUEGA	46
PORTUGAL	48
ESPAÑA	52
REINO UNIDO	68

2. CABLES DE MEDIA TENSIÓN PARA APLICACIONES ESPECIALES

NUCLEAR	78
AEROGENERADORES	80
AYUDAS VISUALES DE AEROPUERTOS	82
INDUSTRIAL	86



1

CABLES PARA LA DISTRIBUCIÓN DE ENERGÍA DE MEDIA TENSIÓN

ARGELIA	8
BÉLGICA	10
FRANCIA	14
ALEMANIA	20
ITALIA	40
PAÍSES BAJOS	44
NORUEGA	46
PORTUGAL	48
ESPAÑA	52
REINO UNIDO	68

NORMAS:

CONSTRUCCIÓN
STS N°DNS
IEC 60502-2

REACCIÓN AL FUEGO
IEC 60332-1-2

**CONSTRUCCIÓN:****1. CONDUCTOR**

Aluminio clase 2 según IEC 60228.

2. PANTALLA SOBRE CONDUCTOR

Semiconductor extruido.

3. AISLAMIENTO

Polietileno reticulado, tipo XLPE.

4. PANTALLA SOBRE AISLAMIENTO

Semiconductor extruido.

5. PANTALLA METÁLICA

Hilos de cobre.

Obturación longitudinal con cinta hinchable.

6. CUBIERTA EXTERNA

Cloruro de polivinilo (PVC).

APLICACIONES:

Redes de transmisión y distribución de energía de media tensión.
Pueden instalarse al aire, en bandejas o enterrados.

Radio mínimo de curvatura durante la instalación = 20x el diámetro exterior de un cable unipolar.

Radio mínimo de curvatura después de la instalación = 15x el diámetro exterior de un cable unipolar.

Rango de temperatura admisible durante la instalación: 0 °C a +45 °C.

Temperatura máxima admisible del conductor:

- En servicio : 90 °C.
- Cortocircuito : 250 °C.



CERTIFICACIONES: CREDEG

CARACTERÍSTICAS FÍSICAS Y ELÉCTRICAS:

Código de General Cable	Sección (mm ²)	Diámetro sobre aislamiento ⁽¹⁾ (mm)	Diámetro exterior ⁽¹⁾ (mm)	Peso ⁽¹⁾ (kg/km)	Radio mínimo de curvatura ⁽¹⁾ (mm)	Intensidades admisibles al aire ⁽²⁾ (A)	Intensidades admisibles enterrados ⁽²⁾ (A)	Rc.c. a 20 °C (Ohm/km)	Rc.a. a 90 °C, 50 Hz (Ohm/km)	Inductancia (mH/km)	Reactancia a 50 Hz (Ohm/km)	Capacidad (µF/km)
-------------------------	----------------------------	--	---------------------------------------	-----------------------------	---	--	---	------------------------	-------------------------------	---------------------	-----------------------------	-------------------

6/10 (12) kV AL2 CWS16

12231D5	1 x 185	23,4	31,9	1.320	475	386	298	0,164	0,211	0,334	0,105	0,380
12231D6	1 x 240	25,8	34,3	1.540	525	457	342	0,125	0,161	0,321	0,101	0,427

18/30 (36) kV AL2 CWS16

12631G2	1 x 120	29,7	38,4	1.590	515	295	237	0,253	0,325	0,417	0,131	0,169
----------------	---------	------	------	-------	-----	-----	-----	-------	-------	-------	-------	-------

⁽¹⁾ Valores sujetos a variación en función de las tolerancias dimensionales.

⁽²⁾ Intensidades admisibles de acuerdo con IEC 60502-2, al aire a 40 °C, enterrados a 25 °C, 1,0 m, 1,5 Km/W.

NORMAS:

CONSTRUCCIÓN
TST 12
NBN HD 620-10B

REACCIÓN AL FUEGO
IEC 60754-1
IEC 60754-2



CONSTRUCCIÓN:

1. CONDUCTOR

Aluminio clase 2 según IEC 60228.

2. PANTALLA SOBRE CONDUCTOR

Semiconductor extruido.

3. AISLAMIENTO

Polietileno reticulado, tipo XLPE.

4. PANTALLA SOBRE AISLAMIENTO

Semiconductor extruido.

5. PANTALLA METÁLICA

Hilos de cobre.

Obturación longitudinal con cinta hinchable.

6. CUBIERTA EXTERNA

Polietileno (PE).

OPCIONALMENTE

Construcción Triplex: 3 cables unipolares tendidos (BAXeCWB).

Obturado longitudinalmente con cinta adicional de aluminio copolímero (EAXeCeWB).

APLICACIONES:

Redes de transmisión y distribución de energía de media tensión.

Pueden instalarse al aire, en bandejas o enterrados.

Características AD8 solo para el tipo de cable EAXeCeWB.

Radio mínimo de curvatura durante la instalación = 15x el diámetro exterior de un cable unipolar.

Rango de temperatura máxima admisible durante la instalación para el tipo de cable EAXeCWB o BAXeCWB: -15 °C.

Rango de temperatura máxima admisible durante la instalación para el tipo de cable EAXeCeWB: 0 °C.

Temperatura máxima admisible del conductor:

- En servicio : 90 °C.

- Cortocircuito : 250 °C.



CERTIFICACIONES: EANDIS

CARACTERÍSTICAS FÍSICAS Y ELÉCTRICAS:

Código de General Cable	Sección (mm ²)	Diámetro sobre aislamiento ⁽¹⁾ (mm)	Diámetro exterior ⁽¹⁾ (mm)	Peso ⁽¹⁾ (kg/km)	Radio mínimo de curvatura ⁽¹⁾ (mm)	Intensidades admisibles al aire ⁽²⁾ (A)	Intensidades admisibles enterrados ⁽²⁾ (A)	Rc.c. a 20 °C (Ohm/km)	Rc.a. a 90 °C, 50 Hz (Ohm/km)	Inductancia (mH/km)	Reactancia a 50 Hz (Ohm/km)	Capacidad (µF/km)
-------------------------	----------------------------	--	---------------------------------------	-----------------------------	---	--	---	------------------------	-------------------------------	---------------------	-----------------------------	-------------------

EAXeCWB 8,7/15 (17,5) kV

12301A2	1 x 240	26,7	37,7	1.625	570	510	440	0,124	0,161	0,341	0,107	0,378
12301A3	1 x 400	32,0	43,4	2.230	655	685	570	0,0778	0,102	0,318	0,100	0,454

EAXeCeWB 8,7/15 (17,5) kV

12301A5	1 x 400	31,8	44,1	2.230	665	685	570	0,0778	0,101	0,318	0,100	0,464
----------------	---------	------	------	-------	-----	-----	-----	--------	-------	-------	-------	-------

BAXeCWB 8,7/15 (17,5) kV

12301A4	3 x 1 x 95	19,9	64,6	3 010	570	290	265	0,320	0,411	0,401	0,126	0,262
----------------	------------	------	------	-------	-----	-----	-----	-------	-------	-------	-------	-------

⁽¹⁾ Valores sujetos a variación en función de las tolerancias dimensionales.

⁽²⁾ Intensidades admisibles de acuerdo con HD 620-10B Tabla 1.2, al aire a 30 °C, enterrados a 20 °C, 0,7 m, 1,0 Km/W.

NORMAS:

CONSTRUCCIÓN

TST 12
NBN HD 620-10B

REACCIÓN AL FUEGO

IEC 60332-3-24
IEC 60332-1-2
IEC 61034»
IEC 60754-1
IEC 60754-2



CONSTRUCCIÓN:

1. CONDUCTOR

Aluminio clase 2 según IEC 60228.

2. PANTALLA SOBRE CONDUCTOR

Semiconductor extruido.

3. AISLAMIENTO

Polietileno reticulado, tipo XLPE.

4. PANTALLA SOBRE AISLAMIENTO

Semiconductor extruido.

5. PANTALLA METÁLICA

Hilos de cobre.

Obturación longitudinal con cinta hinchable.

Estanco radialmente con cinta de copolímero de aluminio.

6. CUBIERTA EXTERNA

Compuesto LSOH.

APLICACIONES:

Redes de transmisión y distribución de energía de media tensión.

Adecuados para instalaciones en edificios públicos.

Pueden instalarse al aire, en bandejas o enterrados.

Radio mínimo de curvatura durante la instalación = 15x el diámetro exterior de un cable unipolar.

Rango de temperatura mínima admisible durante la instalación: 0 °C.

Temperatura máxima admisible del conductor:

- En servicio : 90 °C.

- Cortocircuito : 250 °C.



CERTIFICACIONES: EANDIS

CARACTERÍSTICAS FÍSICAS Y ELÉCTRICAS:

Código de General Cable	Sección (mm ²)	Diámetro sobre aislamiento ⁽¹⁾ (mm)	Diámetro exterior ⁽¹⁾ (mm)	Peso ⁽¹⁾ (kg/km)	Radio mínimo de curvatura ⁽¹⁾ (mm)	Intensidades admisibles al aire ⁽²⁾ (A)	Intensidades admisibles enterrados ⁽²⁾ (A)	Rc.c. a 20 °C (Ohm/km)	Rc.a. a 90 °C, 50 Hz (Ohm/km)	Inductancia (mH/km)	Reactancia a 50 Hz (Ohm/km)	Capacidad (µF/km)
12301A6	1 x 400	31,8	44,1	2.480	675	685	570	0,0778	0,101	0,318	0,100	0,464

⁽¹⁾ Valores sujetos a variación en función de las tolerancias dimensionales.

⁽²⁾ Intensidades admisibles de acuerdo con HD 620-10B Tabla 1.2, al aire a 30 °C, enterrados a 20 °C, 0,7 m, 1,0 Km/W.

NORMAS:

CONSTRUCCIÓN
NF C 33-226

REACCIÓN AL FUEGO
EC 60332-1-2 /IEC 60754-1
IEC 60754-2 /IEC 61034



CONSTRUCCIÓN:

1. CONDUCTOR

Aluminio clase 2 según IEC 60228.

2. PANTALLA SOBRE CONDUCTOR

Semiconductor extruido.

3. AISLAMIENTO

Polietileno reticulado, tipo XLPE.

4. PANTALLA SOBRE AISLAMIENTO

Semiconductor extruido.

Obturación longitudinal con polvo o cinta hinchable.

5. PANTALLA METÁLICA

Lámina de aluminio aplicada longitudinalmente.

6. CUBIERTA EXTERNA

Polietileno (PE).

Construcción Triplex: 3 cables unipolares tendidos.

OPCIONES

- Versión aérea con fiador de 50 mm² (P).
- Cubierta All Ground, diseñada para ser enterrada directamente en cualquier tipo de terreno.



APLICACIONES:

Cables para la distribución de energía de media tensión.

Radio mínimo de curvatura durante la instalación =

20x el diámetro exterior de un cable unipolar.

Radio mínimo de curvatura después de la instalación =

13x el diámetro exterior de un cable unipolar.

Rango de temperatura admisible durante la instalación: -10 °C a +50 °C.

Temperatura máxima admisible del conductor:

- En servicio : 90 °C.
- Cortocircuito : 250 °C.



CERTIFICACIONES: ERDF

CARACTERÍSTICAS FÍSICAS:

Sección (mm ²)	Diámetro sobre aislamiento (mm)	Diámetro exterior (mm)	Peso (kg/km)	Radio mínimo de curvatura después de la instalación (mm)
----------------------------	---------------------------------	------------------------	--------------	--

12/20 (24) kV

1 x 50	21	27	700	351
1 x 95	24	30	950	390
1 x 150	24	31	1.050	403
1 x 240	28	35	1.400	455
1 x 240 cobre	28	35	2.850	455
1 x 300	32	39	1.650	507
1 x 400 ⁽¹⁾	35	42	2.000	546
1 x 630 ⁽¹⁾	42	51	3.050	663
1 x 800	47	55	3.650	715
1 x 1.000	53	62	4.600	806
1 x 1.200	55	65	5.100	845
3 x 1 x 50	21	59	2.100	351
3 x 1 x 95	24	66	2.800	390
3 x 1 x 150	24	67	3.100	403
3 x 1 x 240	28	75	4.100	455
3 x 1 x 240 cobre	28	76	8.550	455
3 x 1 x 300	32	82	4.900	507
3 x 1 x 50+P50	21	64	2.400	351
3 x 1 x 95+P50	24	70	3.250	390
3 x 1 x 150+P50	24	73	3.550	403

⁽¹⁾ Para las secciones de 400 a 630 mm², puede suministrarse la versión tripolar si así se solicita. Valores sujetos a variación en función de las tolerancias dimensionales.

18/30 (36) kV

1 x 50	25	31	900	403
1 x 95	27	33	1.050	429
1 x 150	29	35	1.250	455
1 x 240	31	37	1.550	481
1 x 240 cobre	31	37	3.000	481
3 x 1 x 50	25	67	2.650	403
3 x 95	27	72	3.150	429
3 x 1 x 150	29	76	3.700	455
3 x 1 x 240	31	80	4.650	481
3 x 1 x 240 cobre	31	80	9.100	481

Podemos suministrar secciones superiores a los 240 mm² si se solicita. Valores sujetos a variación en función de las tolerancias dimensionales.

CARACTERÍSTICAS ELÉCTRICAS:

CARACTERÍSTICAS	Sección (mm ²)										
	50	95	150	240	240 COBRE	300	400	630	800	1.000	1.200

12/20 (24) kV

Rc.c. a 20 °C (Ω/ km)	0,641	0,320	0,206	0,125	0,075	0,100	0,078	0,047	0,036	0,024	0,025
Rc.a., 50 Hz a 90 °C (Ω/ km)	0,820	0,410	0,265	0,160	0,088	0,130	0,102	0,063	0,043	0,039	0,038
Inductancia (mH / km)	0,432	0,382	0,348	0,316	0,316	0,306	0,297	0,272	0,267	0,260	0,252
Capacidad (μF/km)	0,174	0,219	0,296	0,365	0,365	0,406	0,441	0,544	0,591	0,657	0,702

18/30 (36) kV

Rc.c. a 20 °C (Ω/ km)	0,641	0,320	0,206	0,125	0,075	0,100	0,078	0,047	0,036	0,024	0,025
Rc.a., 50 Hz a 90 °C (Ω/ km)	0,820	0,410	0,265	0,160	0,088	0,130	0,102	0,063	0,043	0,039	0,038
Inductancia (mH / km)	0,460	0,401	0,372	0,333	0,333	0,321	0,311	0,288	0,282	0,274	0,265
Capacidad (μF/km)	0,136	0,184	0,223	0,284	0,284	0,314	0,346	0,418	0,445	0,502	0,535

Valores sujetos a variación en función de las tolerancias dimensionales.

INTENSIDAD MÁXIMA ADMISIBLE:

Sección (mm ²)	Directamente enterrados		Al aire	
	Invierno	Verano	Invierno	Verano

12/20 (24) kV

50	205	170	205	190
95	300	245	310	285
150	385	310	405	370
240	505	410	555	505
240 cobre	640	515	710	650
300	560	455	630	575
400	645	520	745	680
630	825	665	1.010	920
800	900	720	1.160	1.060
1.000	1.000	810	1.340	1.220
1.200	1.130	910	1.485	1.340

18/30 (36) kV

50	200	165	205	190
95	295	240	310	285
150	375	305	405	370
240	500	405	550	500
240 cobre	635	515	705	640

Condiciones de servicio

En verano

- Temperatura del terreno = 20 °C
- Temperatura ambiente = 30 °C
- Resistencia térmica del terreno = 1,2 Km/W

En invierno

- Temperatura del terreno = 10 °C
- Temperatura ambiente = 20 °C
- Resistencia térmica del terreno = 0,85 Km/W
- Profundidad de instalación = 0,8 m

Las intensidades admisibles se han calculado para un sistema trifásico.

EXZHELLENT

HTA NF C 33-226 LSOH

6/10 (12) kV, 12/20 (24) kV y 18/30 (36) kV

NORMAS:

CONSTRUCCIÓN
NF C 33-226

REACCIÓN AL FUEGO
IEC 60332-3-24
NF C 32-070 CAT. C1
IEC 60332-1-2/IEC 60754-1
IEC 60754-2/IEC 61034



CONSTRUCCIÓN:

1. CONDUCTOR

Cobre semirrígido o aluminio, clase 2 según IEC 60228.

2. PANTALLA SOBRE CONDUCTOR

Semiconductor extruido.

3. AISLAMIENTO

Polietileno reticulado, tipo XLPE.

4. PANTALLA SOBRE AISLAMIENTO

Semiconductor extruido.

Obturación longitudinal con polvo o cinta hinchable.

5. PANTALLA METÁLICA

Lámina de aluminio aplicada longitudinalmente.

6. CUBIERTA EXTERNA

Compuesto LSOH (otros colores disponibles).

Construcción Triplex: 3 cables unipolares tendidos.

APLICACIONES:

Redes de transmisión y distribución de energía de media tensión.

Adecuados para instalaciones en edificios públicos.

Pueden instalarse al aire, en bandejas o enterrados.

Radio mínimo de curvatura después de la instalación =

20x el diámetro exterior de un cable unipolar.

Radio mínimo de curvatura después de la instalación =

13x el diámetro exterior de un cable unipolar.

Temperatura máxima admisible del conductor:

- En servicio : 90 °C

- Cortocircuito : 250 °C.



CERTIFICACIONES: LCIE



NORMAS:CONSTRUCCIÓN
DIN VDE 0276-620REACCIÓN AL FUEGO
IEC 60332-1-2

Opcionalmente:

**CONSTRUCCIÓN:****1. CONDUCTOR**

Cobre o aluminio, clase 2 según IEC 60228.
Aluminio clase 1 disponible previo pedido.

2. PANTALLA SOBRE CONDUCTOR

Semiconductor extruido.

3. AISLAMIENTO

Polietileno reticulado, tipo XLPE.

4. PANTALLA SOBRE AISLAMIENTO

Semiconductor extruido.

5. PANTALLA METÁLICA

Hilos de cobre.

6. CUBIERTA EXTERNA

Cloruro de polivinilo (PVC).

OPCIONALMENTE:

Obtención longitudinal con cinta hinchable (F).

APLICACIONES:

Redes de transmisión y distribución de energía de media tensión.
Pueden instalarse al aire, en bandejas o enterrados.

Temperatura mínima admisible durante la instalación: -5 °C.

Temperatura máxima admisible del conductor:

- En servicio : 90 °C.
- Cortocircuito : 250 °C.

**CERTIFICACIONES:** VDE 0276**CARACTERÍSTICAS FÍSICAS: CABLE N2XS...Y**

Sección (mm ²)	Diámetro del aislamiento (mm)	Diámetro exterior (mm)		Radio de cur- vatura durante la instalación	Fuerza de tracción máxima (daN)	Peso aprox. (kg/km)
		Mini	Maxi			

6/10 (12) kV

1 x 35/16	14,7	23	28	360	1.750	870
1 x 50/16	15,9	24	29	380	2.500	1.010
1 x 70/16	17,7	26	31	400	3.500	1.250
1 x 95/16	19,5	26	32	430	4.750	1.500
1 x 120/16	20,7	28	34	450	6.000	1.800
1 x 150/25	22,6	29	35	480	7.500	2.150
1 x 185/25	24,4	31	37	510	9.250	2.500
1 x 240/25	26,5	33	39	540	12.000	3.100
1 x 300/25	28,8	36	41	580	15.000	3.700
1 x 400/35	31,6	40	45	620	20.000	4.600
1 x 500/35	35,8	43	48	670	25.000	5.700

12/20 (24) kV

1 x 35/16	18,7	27	32	420	1.750	1.050
1 x 50/16	19,9	28	33	440	2.500	1.200
1 x 70/16	21,9	30	35	470	3.500	1.450
1 x 95/16	23,5	31	36	490	4.750	1.700
1 x 120/16	24,9	32	38	510	6.000	2.000
1 x 150/25	27	33	39	550	7.500	2.350
1 x 185/25	28,8	35	41	570	9.250	2.750
1 x 240/25	30,7	38	44	600	12.000	3.300
1 x 300/25	33	40	46	640	15.000	4.000
1 x 400/35	35,8	43	49	680	20.000	4.850
1 x 500/35	40,2	46	52	750	25.000	6.000

18/30 (36) kV

1 x 50/16	25,2	32	38	520	2.500	1.450
1 x 70/16	26,9	34	40	540	3.500	1.700
1 x 95/16	28,5	35	41	570	4.750	1.950
1 x 120/16	29,9	37	43	590	6.000	2.250
1 x 150/25	31,8	38	44	620	7.500	2.650
1 x 185/25	33,6	40	46	650	9.250	3.050
1 x 240/25	35,7	42	48	680	12.000	3.600
1 x 300/25	38	45	51	720	15.000	4.300
1 x 400/35	40,8	48	54	760	20.000	5.200
1 x 500/35	45	51	57	820	25.000	6.400

Valores sujetos a variación en función de las tolerancias dimensionales.

CARACTERÍSTICAS ELÉCTRICAS:

CABLE N2XS Y

Sección (mm²)	Rc.c. máx. a 20 °C (Ω/km)	Rc.a., 50 Hz a 90 °C (Ω/km)	Inductancia del conductor (H/km)	Capacidad del conductor (F/km)	Intensidad admisible ⁽¹⁾	
					Al aire	Enterrados

6/10 (12) kV

1 x 35/16	0,524	0,668	4,405E-4	2,194E-7	197	187
1 x 50/16	0,387	0,4937	4,158E-4	2,447E-7	236	220
1 x 70/16	0,268	0,3421	3,848E-4	2,865E-7	294	268
1 x 95/16	0,193	0,2467	3,671E-4	3,187E-7	358	320
1 x 120/16	0,153	0,1959	3,534E-4	3,488E-7	413	363
1 x 150/25	0,124	0,1591	3,464E-4	3,88E-7	468	405
1 x 185/25	0,0991	0,1277	3,343E-4	4,241E-7	535	456
1 x 240/25	0,0754	0,0979	3,217E-4	4,684 E-7	631	526
1 x 300/25	0,0601	0,0790	3,106E-4	5,157E-7	722	591
1 x 400/35	0,0470	0,0631	2,993E-4	5,65 E-7	827	662
1 x 500/35	0,0366	0,0508	2,903E-4	6,593E-7	949	744

12/20 (24) kV

1 x 35/16	0,524	0,6683	4,703E-4	1,565E-7	200	189
1 x 50/16	0,387	0,4937	4,459E-4	1,72E-7	239	222
1 x 70/16	0,268	0,3421	4,143E-4	1,99E-7	297	271
1 x 95/16	0,193	0,2466	3,954E-4	2,194E-7	361	323
1 x 120/16	0,153	0,1958	3,801E-4	2,382E-7	416	367
1 x 150/25	0,124	0,159	3,724E-4	2,629E-7	470	409
1 x 185/25	0,0991	0,1275	3,587E-4	2,854E-7	538	461
1 x 240/25	0,0754	0,0977	3,435E-4	3,131E-7	634	532
1 x 300/25	0,0601	0,0787	3,316E-4	3,425E-7	724	599
1 x 400/35	0,0470	0,0627	3,19E-4	3,783E-7	829	671
1 x 500/35	0,0366	0,0504	3,09E-4	4,319E-7	953	754

18/30 (36) kV

1 x 50/16	0,387	0,4937	4,737E-4	1,378E-7	241	225
1 x 70/16	0,268	0,3421	4,446E-4	1,537E-7	299	274
1 x 95/16	0,193	0,2466	4,243E-4	1,681E-7	363	327
1 x 120/16	0,153	0,1957	4,081E-4	1,813E-7	418	371
1 x 150/25	0,124	0,1589	3,974E-4	1,986E-7	472	414
1 x 185/25	0,0991	0,1274	3,829E-4	2,143E-7	539	466
1 x 240/25	0,0754	0,0975	3,677E-4	2,336E-7	635	539
1 x 300/25	0,0601	0,0785	3,54E-4	2,541E-7	725	606
1 x 400/35	0,047	0,0624	3,401E-4	2,79E-7	831	680
1 x 500/35	0,0366	0,0500	3,276E-4	3,161E-7	953	765

Condiciones de servicio de la intensidad admisible

- Al aire: servicio continuo, temperatura ambiente = 30 °C
- Enterrados: Carga en ciclos (factor de carga: 0,7), Profundidad de instalación = 0,7 m, Temperatura del terreno 20 °C, Resistencia térmica del terreno = 1 Km/W

CARACTERÍSTICAS FÍSICAS:

CABLE NA2XS Y

Sección (mm²)	Diámetro del aislamiento (mm)	Diámetro exterior (mm)		Radio de curvatura durante la instalación	Fuerza de tracción máxima (daN)	Peso aprox. (kg/km)
		Mini	Maxi			

6/10 (12) kV

1 x 35/16	14,7	23	28	360	1.050	670
1 x 50/16	15,9	24	29	370	1.500	720
1 x 70/16	17,6	26	31	410	2.100	840
1 x 95/16	19,2	26	32	430	2.850	940
1 x 120/16	20,8	28	34	450	3.600	1.050
1 x 150/25	22,1	29	35	480	4.500	1.250
1 x 185/25	24,3	31	37	510	5.550	1.400
1 x 240/25	26,5	33	39	540	7.200	1.600
1 x 300/25	28,8	36	41	580	9.000	1.850
1 x 400/35	31,5	40	45	620	12.000	2.200
1 x 500/35	35,4	43	48	680	15.000	2.650

12/20 (24) kV

1 x 50/16	19,9	28	33	420	1.500	890
1 x 70/16	21,8	30	35	440	2.100	1.050
1 x 95/16	23,4	31	36	470	2.850	1.150
1 x 120/16	25	32	38	490	3.600	1.250
1 x 150/25	26,3	33	39	520	4.500	1.450
1 x 185/25	28,4	35	41	540	5.550	1.650
1 x 240/25	30,7	38	44	570	7.200	1.850
1 x 300/25	33	40	46	600	9.000	2.100
1 x 400/35	35,5	43	49	640	12.000	2.500
1 x 500/35	39,6	46	52	680	15.000	2.950

18/30 (36) kV

1 x 50/16	24,9	32	38	510	1.500	1.150
1 x 70/16	26,8	34	40	540	2.100	1.300
1 x 95/16	28,4	35	41	570	2.850	1.400
1 x 120/16	30	37	43	590	3.600	1.550
1 x 150/25	31,3	38	44	620	4.500	1.750
1 x 185/25	33,5	40	46	650	5.550	1.950
1 x 240/25	35,7	42	48	680	7.200	2.150
1 x 300/25	38	45	51	710	9.000	2.400
1 x 400/35	40,9	48	54	760	12.000	2.850
1 x 500/35	45	51	57	820	15.000	3.400

Valores sujetos a variación en función de las tolerancias dimensionales.

**CARACTERÍSTICAS ELÉCTRICAS:
CABLE NA2XS**

Sección (mm²)	Rc.c. máx. a 20 °C (Ω/km)	Rc.a., 50 Hz a 90 °C (Ω/km)	Inductancia del conductor (H/km)	Capacidad del conductor (F/km)	Intensidad admisible ⁽¹⁾	
					Al aire	Enterrados

6/10 (12) kV

1 x 35/16	0,868	1,113	4.329E-4	2.237E-7	153	145
1 x 50/16	0,641	0,822	4.142E-4	2.447E-7	183	171
1 x 70/16	0,443	0,568	3.861E-4	2.844E-7	228	208
1 x 95/16	0,32	0,410	3.676E-4	3.177E-7	278	248
1 x 120/16	0,253	0,324	3.525E-4	3.508E-7	321	283
1 x 150/25	0,206	0,264	3.516E-4	3.777E-7	364	315
1 x 185/25	0,164	0,211	3.346E-4	4.231E-7	418	357
1 x 240/25	0,125	0,161	3.217E-4	4.684E-7	494	413
1 x 300/25	0,1	0,129	3.106E-4	5.157E-7	568	466
1 x 400/35	0,0778	0,101	3E-4	5.711E-7	660	529
1 x 500/35	0,0605	0,080	2.915E-4	6.511E-7	767	602

12/20 (24) kV

1 x 50/16	0,641	0,822	4.459E-4	1.726E-7	185	172
1 x 70/16	0,443	0,568	4.157E-4	1.977E-7	231	210
1 x 95/16	0,32	0,410	3.957E-4	2.187E-7	280	251
1 x 120/16	0,253	0,325	3.791E-4	2.395E-7	323	285
1 x 150/25	0,206	0,264	3.756E-4	2.564E-7	366	319
1 x 185/25	0,164	0,211	3.583E-4	2.848E-7	420	361
1 x 240/25	0,125	0,161	3.44E-4	3.131E-7	496	417
1 x 300/25	0,1	0,129	3.316E-4	3.425E-7	569	471
1 x 400/35	0,0778	0,101	3.194E-4	3.771E-7	660	535
1 x 500/35	0,0605	0,08	3.092E-4	4.268E-7	766	609

18/30 (36) kV

1 x 50/16	0,641	0,822	4.782E-4	1.35E-7	187	174
1 x 70/16	0,443	0,568	4.461E-4	1.528E-7	232	213
1 x 95/16	0,32	0,410	4.246E-4	1.676E-7	282	254
1 x 120/16	0,253	0,3244	4.068E-4	1.822E-7	325	289
1 x 150/25	0,206	0,2647	4.02E-4	1.94E-7	367	322
1 x 185/25	0,164	0,211	3.832E-4	2.139E-7	421	364
1 x 240/25	0,125	0,1611	3.677E-4	2.336E-7	496	422
1 x 300/25	0,1	0,1294	3.54E-4	2.541E-7	568	476
1 x 400/35	0,0778	0,1013	3.405E-4	2.781E-7	659	541
1 x 500/35	0,0605	0,0796	3.306E-4	3.126E-7	764	616



NORMAS:

CONSTRUCCIÓN
DIN VDE 0276-620

REACCIÓN AL FUEGO
IEC 60754-1
IEC 60754-2
IEC 61034



Opcionalmente:

**CONSTRUCCIÓN:****1. CONDUCTOR**

Cobre o aluminio, clase 2 según IEC 60228.
Aluminio clase 1 disponible bajo pedido.

2. PANTALLA SOBRE CONDUCTOR

Semiconductor extruido.

3. AISLAMIENTO

Polietileno reticulado, tipo XLPE.

4. PANTALLA SOBRE AISLAMIENTO

Semiconductor extruido.

5. PANTALLA METÁLICA

Hilos de cobre.

6. CUBIERTA EXTERNA

Polietileno (PE).

OPCIONALMENTE:

Obtención longitudinal con cinta hinchable (F).

Obtención radial con cinta de aluminio copolímero (FL).

APLICACIONES:

Redes de transmisión y distribución de energía de media tensión.
Pueden instalarse al aire, en bandejas o enterrados.

Rango de temperatura mínima admisible durante la instalación: -20 °C.

Temperatura máxima admisible del conductor:

- En servicio : 90 °C.
- Cortocircuito : 250 °C.



CERTIFICACIONES: VDE 0276

CARACTERÍSTICAS FÍSICAS:**CABLE N2XS2Y**

Sección (mm²)	Aislamiento externo (mm)	Diámetro externo (mm)		Radio de curvatura durante la instalación	Fuerza de tracción máxima (daN)	Peso aprox. (kg/km)
		Mini	Maxi			

6/10 (12) kV

1 x 35/16	14,7	23	28	360	1.750	800
1 x 50/16	15,9	24	29	380	2.500	930
1 x 70/16	17,7	26	31	400	3.500	1.200
1 x 95/16	19,5	26	32	430	4.750	1.450
1 x 120/16	20,7	28	34	450	6.000	1.700
1 x 150/25	22,6	29	35	480	7.500	2.050
1 x 185/25	24,4	31	37	510	9.250	2.400
1 x 240/25	26,5	33	39	540	12.000	2.950
1 x 300/25	28,8	36	41	580	15.000	3.600
1 x 400/35	31,6	40	45	620	20.000	4.450
1 x 500/35	35,8	43	48	670	25.000	5.600

12/20 (24) kV

1 x 35/16	18,7	27	32	420	1.750	940
1 x 50/16	19,9	28	33	440	2.500	1.100
1 x 70/16	21,9	30	35	470	3.500	1.350
1 x 95/16	23,5	31	36	490	4.750	1.600
1 x 120/16	24,9	32	38	510	6.000	1.850
1 x 150/25	27	33	39	550	7.500	2.250
1 x 185/25	28,8	35	41	570	9.250	2.650
1 x 240/25	30,7	38	44	600	12.000	3.150
1 x 300/25	33	40	46	640	15.000	3.800
1 x 400/35	35,8	43	49	680	20.000	4.700
1 x 500/35	40,2	46	52	750	25.000	5.900

18/30 (36) kV

1 x 50/16	25,2	32	38	520	2.500	1.350
1 x 70/16	26,9	34	40	540	3.500	1.600
1 x 95/16	28,5	35	41	570	4.750	1.850
1 x 120/16	29,9	37	43	590	6.000	2.100
1 x 150/25	31,8	38	44	620	7.500	2.500
1 x 185/25	33,6	40	46	650	9.250	2.900
1 x 240/25	35,7	42	48	680	12.000	3.450
1 x 300/25	38	45	51	720	15.000	4.150
1 x 400/35	40,8	48	54	760	20.000	5.100
1 x 500/35	45	51	57	820	25.000	6.200

Valores sujetos a variación en función de las tolerancias dimensionales.

CARACTERÍSTICAS ELÉCTRICAS:

CABLE N2XS2Y

Sección (mm ²)	Rc.c. máx. a 20 °C (Ω/km)	Rc.a., 50 Hz a 90 °C (Ω/km)	Inductancia del conductor (H/km)	Capacidad del conductor (F/km)	Intensidad admisible ⁽¹⁾	
					Al aire	Enterrados

A

6/10 (12) kV

1 x 35/16	0,524	0,668	4.405E-4	2.194E-7	197	187
1 x 50/16	0,387	0,4937	4.158E-4	2.447E-7	236	220
1 x 70/16	0,268	0,3421	3.848E-4	2.865E-7	294	268
1 x 95/16	0,193	0,2467	3.671E-4	3.187E-7	358	320
1 x 120/16	0,153	0,1959	3.534E-4	3.488 E-7	413	363
1 x 150/25	0,124	0,1591	3.464E-4	3.88E-7	468	405
1 x 185/25	0,0991	0,1277	3.343E-4	4.241E-7	535	456
1 x 240/25	0,0754	0,0979	3.217E-4	4.684E-7	631	526
1 x 300/25	0,0601	0,0790	3.106E-4	5.157E-7	722	591
1 x 400/35	0,0470	0,0631	2.993E-4	5.732E-7	827	662
1 x 500/35	0,0366	0,0508	2.903E-4	6.593E-7	949	744

12/20 (24) kV

1 x 35/16	0,524	0,6683	4.703E-4	1.565E-7	200	189
1 x 50/16	0,387	0,4937	4.459E-4	1.72E-7	239	222
1 x 70/16	0,268	0,3421	4.143E-4	1.99E-7	297	271
1 x 95/16	0,193	0,2466	3.954E-4	2.194E-7	361	323
1 x 120/16	0,153	0,1958	3.801E-4	2.382E-7	416	367
1 x 150/25	0,124	0,159	3.724E-4	2.629E-7	470	409
1 x 185/25	0,0991	0,1275	3.587E-4	2.854E-7	538	461
1 x 240/25	0,0754	0,0977	3.435E-4	3.131E-7	634	532
1 x 300/25	0,0601	0,0787	3.316E-4	3.425E-7	724	599
1 x 400/35	0,0470	0,0627	3.19E-4	3.783E-7	829	671
1 x 500/35	0,0366	0,0504	3.09E-4	4.319E-7	953	754

18/30 (36) kV

1 x 50/16	0,387	0,4937	4.737E-4	1.378E-7	241	225
1 x 70/16	0,268	0,3421	4.446E-4	1.537E-7	299	274
1 x 95/16	0,193	0,2466	4.243E-4	1.681E-7	363	327
1 x 120/16	0,153	0,1957	4.081E-4	1.813E-7	418	371
1 x 150/25	0,124	0,1589	3.974E-4	1.986E-7	472	414
1 x 185/25	0,0991	0,1274	3.829E-4	2.143E-7	539	466
1 x 240/25	0,0754	0,0975	3.677E-4	2.336E-7	635	539
1 x 300/25	0,0601	0,0785	3.54E-4	2.541E-7	725	606
1 x 400/35	0,0470	0,0624	3.401E-4	2.79E-7	831	680
1 x 500/35	0,0366	0,05	3.276E-4	3.161E-7	953	765

CARACTERÍSTICAS FÍSICAS:

CABLE NA2XS2Y

Sección (mm ²)	Diámetro del aisla- miento externo (mm)	Diámetro exterior (mm)		Radio de cur- vatura durante la instalación	Fuerza de tracción máxima (daN)	Peso aprox. (kg/km)
		Mini	Maxi			

6/10 (12) kV

1 x 35/16	14,7	23	28	360	1.050	580
1 x 50/16	15,9	24	29	370	1.500	640
1 x 70/16	17,6	26	31	410	2.100	740
1 x 95/16	19,2	26	32	430	2.850	840
1 x 120/16	20,8	28	34	450	3.600	940
1 x 150/25	22,1	29	35	480	4.500	1.150
1 x 185/25	24,3	31	37	510	5.550	1.300
1 x 240/25	26,5	33	39	540	7.200	1.500
1 x 300/25	28,8	36	41	580	9.000	1.700
1 x 400/35	31,5	40	45	620	12.000	2.100
1 x 500/35	35,4	43	48	680	15.000	2.500

12/20 (24) kV

1 x 50/16	19,9	28	33	420	1.500	800
1 x 70/16	21,8	30	35	440	2.100	910
1 x 95/16	23,4	31	36	470	2.850	1.050
1 x 120/16	25	32	38	490	3.600	1.150
1 x 150/25	26,3	33	39	520	4.500	1.350
1 x 185/25	28,4	35	41	540	5.550	1.500
1 x 240/25	30,7	38	44	570	7.200	1.750
1 x 300/25	33	40	46	600	9.000	1.950
1 x 400/35	35,5	43	49	640	12.000	2.350
1 x 500/35	39,6	46	52	680	15.000	2.750

18/30 (36) kV

1 x 50/16	24,9	32	38	510	1.500	1.050
1 x 70/16	26,8	34	40	540	2.100	1.150
1 x 95/16	28,4	35	41	570	2.850	1.300
1 x 120/16	30	37	43	590	3.600	1.400
1 x 150/25	31,3	38	44	620	4.500	1.600
1 x 185/25	33,5	40	46	650	5.550	1.800
1 x 240/25	35,7	42	48	680	7.200	2.000
1 x 300/25	38	45	51	710	9.000	2.250
1 x 400/35	40,9	48	54	760	12.000	2.700
1 x 500/35	45	51	57	820	15.000	3.200

CARACTERÍSTICAS ELÉCTRICAS:

CABLE NA2XS2Y

Sección (mm ²)	Rc.c. máx. a 20 °C (Ω/km)	Rc.a., 50 Hz a 90 °C (Ω/km)	Inductancia del conductor (H/km)	Capacidad del conductor (F/km)	Intensidad admisible ⁽¹⁾	
					Al aire	Enterrados

A

6/10 (12) kV

1 x 35/16	0,868	1,113	4.329E-4	2.237E-7	153	145
1 x 50/16	0,641	0,822	4.142E-4	2.447E-7	183	171
1 x 70/16	0,443	0,568	3.861E-4	2.844E-7	228	208
1 x 95/16	0,32	0,410	3.676E-4	3.177E-7	278	248
1 x 120/16	0,253	0,324	3.525E-4	3.508E-7	321	283
1 x 150/25	0,206	0,264	3.516E-4	3.777E-7	364	315
1 x 185/25	0,164	0,211	3.346E-4	4.231E-7	418	357
1 x 240/25	0,125	0,161	3.217E-4	4.684E-7	494	413
1 x 300/25	0,1	0,129	3.106E-4	5.157E-7	568	466
1 x 400/35	0,0778	0,101	3E-4	5.711E-7	660	529
1 x 500/35	0,0605	0,080	2.915E-4	6.511E-7	767	602

12/20 (24) kV

1 x 50/16	0,641	0,822	4.459E-4	1.726E-7	185	172
1 x 70/16	0,443	0,568	4.157E-4	1.977E-7	231	210
1 x 95/16	0,32	0,410	3.957E-4	2.187E-7	280	251
1 x 120/16	0,253	0,325	3.791E-4	2.395E-7	323	285
1 x 150/25	0,206	0,264	3.756E-4	2.564E-7	366	319
1 x 185/25	0,164	0,211	3.583E-4	2.848E-7	420	361
1 x 240/25	0,125	0,161	3.44E-4	3.131E-7	496	417
1 x 300/25	0,1	0,129	3.316E-4	3.425E-7	569	471
1 x 400/35	0,0778	0,101	3.194E-4	3.771E-7	660	535
1 x 500/35	0,0605	0,08	3.092E-4	4.268E-7	766	609

18/30 (36) kV

1 x 50/16	0,641	0,822	4.782E-4	1.35E-7	187	174
1 x 70/16	0,443	0,568	4.461E-4	1.528E-7	232	213
1 x 95/16	0,32	0,410	4.246E-4	1.676E-7	282	254
1 x 120/16	0,253	0,3244	4.068E-4	1.822E-7	325	289
1 x 150/25	0,206	0,2647	4.02E-4	1.94E-7	367	322
1 x 185/25	0,164	0,211	3.832E-4	2.139E-7	421	364
1 x 240/25	0,125	0,1611	3.677E-4	2.336E-7	496	422
1 x 300/25	0,1	0,1294	3.54E-4	2.541E-7	568	476
1 x 400/35	0,0778	0,1013	3.405E-4	2.781E-7	659	541
1 x 500/35	0,0605	0,0796	3.306E-4	3.126E-7	764	616

CARACTERÍSTICAS FÍSICAS:

CABLE N2XS(F)2Y

Sección (mm ²)	Diámetro del aislamiento (mm)	Diámetro exterior (mm)		Radio de cur- vatura durante la instalación	Fuerza de tracción máxima (daN)	Peso aprox. (kg/km)
		Mini	Maxi			

6/10 (12) kV

1 x 35/16	14,7	23	28	360	1.750	800
1 x 50/16	15,9	24	29	380	2.500	930
1 x 70/16	17,7	26	31	400	3.500	1.200
1 x 95/16	19,5	26	32	430	4.750	1.450
1 x 120/16	20,7	28	34	450	6.000	1.700
1 x 150/25	22,6	29	35	480	7.500	2.050
1 x 185/25	24,4	31	37	510	9.250	2.400
1 x 240/25	26,5	33	39	540	12.000	2.950
1 x 300/25	28,8	36	41	580	15.000	3.600
1 x 400/35	31,6	40	45	620	20.000	4.450
1 x 500/35	35,8	43	48	670	25.000	5.600

12/20 (24) kV

1 x 35/16	18,7	27	32	420	1.750	940
1 x 50/16	19,9	28	33	440	2.500	1.100
1 x 70/16	21,9	30	35	470	3.500	1.350
1 x 95/16	23,5	31	36	490	4.750	1.600
1 x 120/16	24,9	32	38	510	6.000	1.850
1 x 150/25	27	33	39	550	7.500	2.250
1 x 185/25	28,8	35	41	570	9.250	2.650
1 x 240/25	30,7	38	44	600	12.000	3.150
1 x 300/25	33	40	46	640	15.000	3.800
1 x 400/35	35,8	43	49	680	20.000	4.700
1 x 500/35	40,2	46	52	750	25.000	5.900

18/30 (36) kV

1 x 50/16	25,2	32	38	520	2.500	1.350
1 x 70/16	26,9	34	40	540	3.500	1.600
1 x 95/16	28,5	35	41	570	4.750	1.850
1 x 120/16	29,9	37	43	590	6.000	2.100
1 x 150/25	31,8	38	44	620	7.500	2.500
1 x 185/25	33,6	40	46	650	9.250	2.900
1 x 240/25	35,7	42	48	680	12.000	3.450
1 x 300/25	38	45	51	720	15.000	4.150
1 x 400/35	40,8	48	54	760	20.000	5.100
1 x 500/35	45	51	57	820	25.000	6.200

CARACTERÍSTICAS ELÉCTRICAS:

CABLE N2XS(F)2Y

Sección (mm ²)	Rc.c. máx. a 20 °C (Ω/km)	Rc.a., 50 Hz a 90 °C (Ω/km)	Inductancia del conductor (H/km)	Capacidad del conductor (F/km)	Intensidad admisible ⁽¹⁾	
					Al aire	Enterrados

A

6/10 (12) kV

1 x 35/16	0,524	0,668	4.405E-4	2.194E-7	197	187
1 x 50/16	0,387	0,4937	4.158E-4	2.447E-7	236	220
1 x 70/16	0,268	0,3421	3.848E-4	2.865E-7	294	268
1 x 95/16	0,193	0,2467	3.671E-4	3.187E-7	358	320
1 x 120/16	0,153	0,1959	3.534E-4	3.488 E-7	413	363
1 x 150/25	0,124	0,1591	3.464E-4	3.88E-7	468	405
1 x 185/25	0,0991	0,1277	3.343E-4	4.241E-7	535	456
1 x 240/25	0,0754	0,0979	3.217E-4	4.684E-7	631	526
1 x 300/25	0,0601	0,0790	3.106E-4	5.157E-7	722	591
1 x 400/35	0,0470	0,0631	2.993E-4	5.732E-7	827	662
1 x 500/35	0,0366	0,0508	2.903E-4	6.593E-7	949	744

12/20 (24) kV

1 x 35/16	0,524	0,6683	4.703E-4	1.565E-7	200	189
1 x 50/16	0,387	0,4937	4.459E-4	1.72E-7	239	222
1 x 70/16	0,268	0,3421	4.143E-4	1.99E-7	297	271
1 x 95/16	0,193	0,2466	3.954E-4	2.194E-7	361	323
1 x 120/16	0,153	0,1958	3.801E-4	2.382E-7	416	367
1 x 150/25	0,124	0,159	3.724E-4	2.629E-7	470	409
1 x 185/25	0,0991	0,1275	3.587E-4	2.854E-7	538	461
1 x 240/25	0,0754	0,0977	3.435E-4	3.131E-7	634	532
1 x 300/25	0,0601	0,0787	3.316E-4	3.425E-7	724	599
1 x 400/35	0,0470	0,0627	3.19E-4	3.783E-7	829	671
1 x 500/35	0,0366	0,0504	3.09E-4	4.319E-7	953	754

18/30 (36) kV

1 x 50/16	0,387	0,4937	4.737E-4	1.378E-7	241	225
1 x 70/16	0,268	0,3421	4.446E-4	1.537E-7	299	274
1 x 95/16	0,193	0,2466	4.243E-4	1.681E-7	363	327
1 x 120/16	0,153	0,1957	4.081E-4	1.813E-7	418	371
1 x 150/25	0,124	0,1589	3.974E-4	1.986E-7	472	414
1 x 185/25	0,0991	0,1274	3.829E-4	2.143E-7	539	466
1 x 240/25	0,0754	0,0975	3.677E-4	2.336E-7	635	539
1 x 300/25	0,0601	0,0785	3.54E-4	2.541E-7	725	606
1 x 400/35	0,0470	0,0624	3.401E-4	2.79E-7	831	680
1 x 500/35	0,0366	0,05	3.276E-4	3.161E-7	953	765

Condiciones de servicio de la intensidad admisible

- Al aire: servicio continuo, temperatura ambiente = 30 °C
- Enterrados: Carga en ciclos (factor de carga: 0,7), Profundidad de instalación = 0,7 m, Temperatura del terreno 20 °C, Resistencia térmica del terreno = 1 Km/W

Valores sujetos a variación en función de las tolerancias dimensionales.

CARACTERÍSTICAS FÍSICAS:

CABLE NA2XS(F)2Y

Sección (mm ²)	Diámetro del aislamiento (mm)	Diámetro exterior (mm)		Radio de cur- vatura durante la instalación	Fuerza de tracción máxima (daN)	Peso aprox. (kg/km)
		Mini	Maxi			

6/10 (12) kV

1 x 35/16	14,7	23	28	360	1.050	580
1 x 50/16	15,9	24	29	370	1.500	640
1 x 70/16	17,6	26	31	410	2.100	740
1 x 95/16	19,2	26	32	430	2.850	840
1 x 120/16	20,8	28	34	450	3.600	940
1 x 150/25	22,1	29	35	480	4.500	1.150
1 x 185/25	24,3	31	37	510	5.550	1.300
1 x 240/25	26,5	33	39	540	7.200	1.500
1 x 300/25	28,8	36	41	580	9.000	1.700
1 x 400/35	31,5	40	45	620	12.000	2.100
1 x 500/35	35,4	43	48	680	15.000	2.500

12/20 (24) kV

1 x 50/16	19,9	28	33	420	1.500	800
1 x 70/16	21,8	30	35	440	2.100	910
1 x 95/16	23,4	31	36	470	2.850	1.050
1 x 120/16	25	32	38	490	3.600	1.150
1 x 150/25	26,3	33	39	520	4.500	1.350
1 x 185/25	28,4	35	41	540	5.550	1.500
1 x 240/25	30,7	38	44	570	7.200	1.750
1 x 300/25	33	40	46	600	9.000	1.950
1 x 400/35	35,5	43	49	640	12.000	2.350
1 x 500/35	39,6	46	52	680	15.000	2.750

18/30 (36) kV

1 x 50/16	24,9	32	38	510	1.500	1.050
1 x 70/16	26,8	34	40	540	2.100	1.150
1 x 95/16	28,4	35	41	570	2.850	1.300
1 x 120/16	30	37	43	590	3.600	1.400
1 x 150/25	31,3	38	44	620	4.500	1.600
1 x 185/25	33,5	40	46	650	5.550	1.800
1 x 240/25	35,7	42	48	680	7.200	2.000
1 x 300/25	38	45	51	710	9.000	2.250
1 x 400/35	40,9	48	54	760	12.000	2.700
1 x 500/35	45	51	57	820	15.000	3.200

Valores sujetos a variación en función de las tolerancias dimensionales.

CARACTERÍSTICAS ELÉCTRICAS:

CABLE NA2XS(F)2Y

Sección (mm ²)	Rc.c. máx. a 20 °C (Ω/km)	Rc.a., 50 Hz a 90 °C (Ω/km)	Inductancia del conductor (H/km)	Capacidad del conductor (F/km)	Intensidad admisible ⁽¹⁾	
					Al aire	Enterrados

A

6/10 (12) kV

1 x 35/16	0,868	1,113	4.329E-4	2.237E-7	153	145
1 x 50/16	0,641	0,822	4.142E-4	2.447E-7	183	171
1 x 70/16	0,443	0,568	3.861E-4	2.844E-7	228	208
1 x 95/16	0,32	0,410	3.676E-4	3.177E-7	278	248
1 x 120/16	0,253	0,324	3.525E-4	3.508E-7	321	283
1 x 150/25	0,206	0,264	3.516E-4	3.777E-7	364	315
1 x 185/25	0,164	0,211	3.346E-4	4.231E-7	418	357
1 x 240/25	0,125	0,161	3.217E-4	4.684E-7	494	413
1 x 300/25	0,1	0,129	3.106E-4	5.157E-7	568	466
1 x 400/35	0,0778	0,101	3E-4	5.711E-7	660	529
1 x 500/35	0,0605	0,080	2.915E-4	6.511E-7	767	602

12/20 (24) kV

1 x 50/16	0,641	0,822	4.459E-4	1.726E-7	185	172
1 x 70/16	0,443	0,568	4.157E-4	1.977E-7	231	210
1 x 95/16	0,32	0,410	3.957E-4	2.187E-7	280	251
1 x 120/16	0,253	0,325	3.791E-4	2.395E-7	323	285
1 x 150/25	0,206	0,264	3.756E-4	2.564E-7	366	319
1 x 185/25	0,164	0,211	3.583E-4	2.848E-7	420	361
1 x 240/25	0,125	0,161	3.44E-4	3.131E-7	496	417
1 x 300/25	0,1	0,129	3.316E-4	3.425E-7	569	471
1 x 400/35	0,0778	0,101	3.194E-4	3.771E-7	660	535
1 x 500/35	0,0605	0,08	3.092E-4	4.268E-7	766	609

18/30 (36) kV

1 x 50/16	0,641	0,822	4.782E-4	1.35E-7	187	174
1 x 70/16	0,443	0,568	4.461E-4	1.528E-7	232	213
1 x 95/16	0,32	0,410	4.246E-4	1.676E-7	282	254
1 x 120/16	0,253	0,3244	4.068E-4	1.822E-7	325	289
1 x 150/25	0,206	0,2647	4.02E-4	1.94E-7	367	322
1 x 185/25	0,164	0,211	3.832E-4	2.139E-7	421	364
1 x 240/25	0,125	0,1611	3.677E-4	2.336E-7	496	422
1 x 300/25	0,1	0,1294	3.54E-4	2.541E-7	568	476
1 x 400/35	0,0778	0,1013	3.405E-4	2.781E-7	659	541
1 x 500/35	0,0605	0,0796	3.306E-4	3.126E-7	764	616

Valores sujetos a variación en función de las tolerancias dimensionales.

CARACTERÍSTICAS FÍSICAS:

CABLE N2XS(FL)2Y

Sección (mm ²)	Diámetro del aislamiento (mm)	Diámetro exterior(mm)		Radio de cur- vatura durante la instalación	Fuerza de tracción máxima (daN)	Peso aprox. (kg/km)
		Mini	Maxi			

6/10 (12) kV

1 x 35/16	14,7	23	28	360	1.750	800
1 x 50/16	15,9	24	29	380	2.500	930
1 x 70/16	17,7	26	31	400	3.500	1.200
1 x 95/16	19,5	26	32	430	4.750	1.450
1 x 120/16	20,7	28	34	450	6.000	1.700
1 x 150/25	22,6	29	35	480	7.500	2.050
1 x 185/25	24,4	31	37	510	9.250	2.400
1 x 240/25	26,5	33	39	540	12.000	2.950
1 x 300/25	28,8	36	41	580	15.000	3.600
1 x 400/35	31,6	40	45	620	20.000	4.450
1 x 500/35	35,8	43	48	670	25.000	5.600

12/20 (24) kV

1 x 35/16	18,7	27	32	420	1.750	940
1 x 50/16	19,9	28	33	440	2.500	1.100
1 x 70/16	21,9	30	35	470	3.500	1.350
1 x 95/16	23,5	31	36	490	4.750	1.600
1 x 120/16	24,9	32	38	510	6.000	1.850
1 x 150/25	27	33	39	550	7.500	2.250
1 x 185/25	28,8	35	41	570	9.250	2.650
1 x 240/25	30,7	38	44	600	12.000	3.150
1 x 300/25	33	40	46	640	15.000	3.800
1 x 400/35	35,8	43	49	680	20.000	4.700
1 x 500/35	40,2	46	52	750	25.000	5.900

18/30 (36) kV

1 x 50/16	25,2	32	38	520	2.500	1.350
1 x 70/16	26,9	34	40	540	3.500	1.600
1 x 95/16	28,5	35	41	570	4.750	1.850
1 x 120/16	29,9	37	43	590	6.000	2.100
1 x 150/25	31,8	38	44	620	7.500	2.500
1 x 185/25	33,6	40	46	650	9.250	2.900
1 x 240/25	35,7	42	48	680	12.000	3.450
1 x 300/25	38	45	51	720	15.000	4.150
1 x 400/35	40,8	48	54	760	20.000	5.100
1 x 500/35	45	51	57	820	25.000	6.200

Valores sujetos a variación en función de las tolerancias dimensionales.

CARACTERÍSTICAS ELÉCTRICAS: CABLE N2XS(FL)2Y

Sección (mm ²)	Rc.c. máx. a 20 °C (Ω/km)	Rc.a., 50 Hz a 90 °C (Ω/km)	Inductancia del conductor (H/km)	Capacidad del conductor (F/km)	Intensidad admisible ⁽¹⁾	
					Al aire	Enterrados

A

6/10 (12) kV

1 x 35/16	0,524	0,668	4.405E-4	1.565E-7	197	187
1 x 50/16	0,387	0,4937	4.158E-4	2.447E-7	236	220
1 x 70/16	0,268	0,3421	3.848E-4	2.865E-7	294	268
1 x 95/16	0,193	0,2467	3.671E-4	3.187E-7	358	320
1 x 120/16	0,153	0,1959	3.534E-4	3.488 E-7	413	363
1 x 150/25	0,124	0,1591	3.464E-4	3.88E-7	468	405
1 x 185/25	0,0991	0,1277	3.343E-4	4.241E-7	535	456
1 x 240/25	0,0754	0,0979	3.217E-4	4.684E-7	631	526
1 x 300/25	0,0601	0,0790	3.106E-4	5.157E-7	722	591
1 x 400/35	0,0470	0,0631	2.993E-4	5.732E-7	827	662
1 x 500/35	0,0366	0,0508	2.903E-4	6.593E-7	949	744

12/20 (24) kV

1 x 35/16	0,524	0,6683	4.703E-4	1.565E-7	200	189
1 x 50/16	0,387	0,4937	4.459E-4	1.72E-7	239	222
1 x 70/16	0,268	0,3421	4.143E-4	1.99E-7	297	271
1 x 95/16	0,193	0,2466	3.954E-4	2.194E-7	361	323
1 x 120/16	0,153	0,1958	3.801E-4	2.382E-7	416	367
1 x 150/25	0,124	0,159	3.724E-4	2.629E-7	470	409
1 x 185/25	0,0991	0,1275	3.587E-4	2.854E-7	538	461
1 x 240/25	0,0754	0,0977	3.435E-4	3.131E-7	634	532
1 x 300/25	0,0601	0,0787	3.316E-4	3.425E-7	724	599
1 x 400/35	0,0470	0,0627	3.19E-4	3.783E-7	829	671
1 x 500/35	0,0366	0,0504	3.09E-4	4.319E-7	953	754

18/30 (36) kV

1 x 50/16	0,387	0,4937	4.737E-4	1.378E-7	241	225
1 x 70/16	0,268	0,3421	4.446E-4	1.537E-7	299	274
1 x 95/16	0,193	0,2466	4.243E-4	1.681E-7	363	327
1 x 120/16	0,153	0,1957	4.081E-4	1.813E-7	418	371
1 x 150/25	0,124	0,1589	3.974E-4	1.986E-7	472	414
1 x 185/25	0,0991	0,1274	3.829E-4	2.143E-7	539	466
1 x 240/25	0,0754	0,0975	3.677E-4	2.336E-7	635	539
1 x 300/25	0,0601	0,0785	3.54E-4	2.541E-7	725	606
1 x 400/35	0,0470	0,0624	3.401E-4	2.79E-7	831	680
1 x 500/35	0,0366	0,05	3.276E-4	3.161E-7	953	765

Valores sujetos a variación en función de las tolerancias dimensionales.

CARACTERÍSTICAS FÍSICAS: CABLE NA2XS(FL)2Y

Sección (mm ²)	Diámetro del aisla- miento externo (mm)	Diámetro externo (mm)		Radio de cur- vatura durante la instalación	Fuerza de tracción máxima (daN)	Peso aprox. (kg/km)
		Mini	Maxi			

6/10 (12) kV

1 x 35/16	14,7	23	28	360	1.050	580
1 x 50/16	15,9	24	29	370	1.500	640
1 x 70/16	17,6	26	31	410	2.100	740
1 x 95/16	19,2	26	32	430	2.850	840
1 x 120/16	20,8	28	34	450	3.600	940
1 x 150/25	22,1	29	35	480	4.500	1.150
1 x 185/25	24,3	31	37	510	5.550	1.300
1 x 240/25	26,5	33	39	540	7.200	1.500
1 x 300/25	28,8	36	41	580	9.000	1.700
1 x 400/35	31,5	40	45	620	12.000	2.100
1 x 500/35	35,4	43	48	680	15.000	2.500

12/20 (24) kV

1 x 50/16	19,9	28	33	420	1.500	800
1 x 70/16	21,8	30	35	440	2.100	910
1 x 95/16	23,4	31	36	470	2.850	1.050
1 x 120/16	25	32	38	490	3.600	1.150
1 x 150/25	26,3	33	39	520	4.500	1.350
1 x 185/25	28,4	35	41	540	5.550	1.500
1 x 240/25	30,7	38	44	570	7.200	1.750
1 x 300/25	33	40	46	600	9.000	1.950
1 x 400/35	35,5	43	49	640	12.000	2.350
1 x 500/35	39,6	46	52	680	15.000	2.750

18/30 (36) kV

1 x 50/16	24,9	32	38	510	1.500	1.050
1 x 70/16	26,8	34	40	540	2.100	1.150
1 x 95/16	28,4	35	41	570	2.850	1.300
1 x 120/16	30	37	43	590	3.600	1.400
1 x 150/25	31,3	38	44	620	4.500	1.600
1 x 185/25	33,5	40	46	650	5.550	1.800
1 x 240/25	35,7	42	48	680	7.200	2.000
1 x 300/25	38	45	51	710	9.000	2.250
1 x 400/35	40,9	48	54	760	12.000	2.700
1 x 500/35	45	51	57	820	15.000	3.200

Valores sujetos a variación en función de las tolerancias dimensionales.

**CARACTERÍSTICAS ELÉCTRICAS:
CABLE NA2XS(FL)2Y**

Sección (mm ²)	Rc.c. máx. a 20 °C (Ω/km)	Rc.a., 50 Hz a 90 °C (Ω/km)	Inductancia del conductor (H/km)	Capacidad del conductor (F/km)	Intensidad admisible ⁽¹⁾	
					Al aire	Enterrados
A						

6/10 (12) kV

1 x 35/16	0,868	1,113	4.329E-4	2.237E-7	153	145
1 x 50/16	0,641	0,822	4.142E-4	2.447E-7	183	171
1 x 70/16	0,443	0,568	3.861E-4	2.844E-7	228	208
1 x 95/16	0,32	0,410	3.676E-4	3.177E-7	278	248
1 x 120/16	0,253	0,324	3.525E-4	3.508E-7	321	283
1 x 150/25	0,206	0,264	3.516E-4	3.777E-7	364	315
1 x 185/25	0,164	0,211	3.346E-4	4.231E-7	418	357
1 x 240/25	0,125	0,161	3.217E-4	4.684E-7	494	413
1 x 300/25	0,1	0,129	3.106E-4	5.157E-7	568	466
1 x 400/35	0,0778	0,101	3E-4	5.711E-7	660	529
1 x 500/35	0,0605	0,080	2.915E-4	6.511E-7	767	602

12/20 (24) kV

1 x 50/16	0,641	0,822	4.459E-4	1.726E-7	185	172
1 x 70/16	0,443	0,568	4.157E-4	1.977E-7	231	210
1 x 95/16	0,32	0,410	3.957E-4	2.187E-7	280	251
1 x 120/16	0,253	0,325	3.791E-4	2.395E-7	323	285
1 x 150/25	0,206	0,264	3.756E-4	2.564E-7	366	319
1 x 185/25	0,164	0,211	3.583E-4	2.848E-7	420	361
1 x 240/25	0,125	0,161	3.44E-4	3.131E-7	496	417
1 x 300/25	0,1	0,129	3.316E-4	3.425E-7	569	471
1 x 400/35	0,0778	0,101	3.194E-4	3.771E-7	660	535
1 x 500/35	0,0605	0,08	3.092E-4	4.268E-7	766	609

18/30 (36) kV

1 x 50/16	0,641	0,822	4.782E-4	1.35E-7	187	174
1 x 70/16	0,443	0,568	4.461E-4	1.528E-7	232	213
1 x 95/16	0,32	0,410	4.246E-4	1.676E-7	282	254
1 x 120/16	0,253	0,3244	4.068E-4	1.822E-7	325	289
1 x 150/25	0,206	0,2647	4.02E-4	1.94E-7	367	322
1 x 185/25	0,164	0,211	3.832E-4	2.139E-7	421	364
1 x 240/25	0,125	0,1611	3.677E-4	2.336E-7	496	422
1 x 300/25	0,1	0,1294	3.54E-4	2.541E-7	568	476
1 x 400/35	0,0778	0,1013	3.405E-4	2.781E-7	659	541
1 x 500/35	0,0605	0,0796	3.306E-4	3.126E-7	764	616



NORMAS:**CONSTRUCCIÓN**

DC 4390
ENEL GSC001

REACCIÓN AL FUEGO

IEC 60754-1
IEC 60754-2
IEC 61034

**CONSTRUCCIÓN:****1. CONDUCTOR**

Aluminio semirrígido, clase 2 según IEC 60228.

2. PANTALLA DEL CONDUCTOR

Semiconductor extruido.

3. AISLAMIENTO

Polietileno reticulado, tipo XLPE.

4. PANTALLA SOBRE AISLAMIENTO

Semiconductor extruido.

5. PANTALLA METÁLICA

Lámina de aluminio aplicada longitudinalmente.

6. CUBIERTA EXTERNA

Polietileno (PE).

APLICACIONES:

Cables para la distribución subterránea de energía de media tensión.

Radio mínimo de curvatura después de la instalación = 20x el diámetro del cable.

Radio mínimo de curvatura después de la instalación = 15x el diámetro del cable.

Temperatura máxima admisible del conductor:

- En servicio : 90 °C.
- Cortocircuito : 250 °C.



CERTIFICACIONES: IMQ

CARACTERÍSTICAS FÍSICAS Y ELÉCTRICAS:

Código de General Cable	Sección (mm ²)	Diámetro sobre aislamiento ⁽¹⁾ (mm)	Diámetro exterior ⁽¹⁾ (mm)	Peso ⁽¹⁾ (kg/km)	Radio mínimo de curvatura ^{(1) (3)} (mm)	Intensidades admisibles al aire ⁽²⁾ (A)	Intensidades admisibles enterrados ⁽²⁾ (A)	Rc.c. a 20 °C (Ohm/km)	Rc.a. a 90 °C, 50 Hz (Ohm/km)	Inductancia (mH/km)	Reactancia a 50 Hz (Ohm/km)	Capacidad (µF/km)
1586119	1x185	25,8	33,4	1.180	470	-	360	0,164	0,211	0,344	0,108	0,296
1586316	3x1x95	21,3	62,5	2.450	610	-	245	0,320	0,411	0,393	0,124	0,231
1586319	3x1x185	25,8	72,2	3.545	700	-	360	0,164	0,211	0,351	0,110	0,296
1586320	3x1x240	28,2	77,4	4.215	755	-	490	0,124	0,161	0,336	0,106	0,331

⁽¹⁾ Valores sujetos a variación en función de las tolerancias dimensionales.

⁽²⁾ Intensidades admisibles de acuerdo con NCDC 4384, tres conductores dispuestos en trébol, enterrados a 20 °C, 1,2 m, 1,0 Km/W.

⁽³⁾ Radio mínimo de curvatura según CEI 11-17.

NORMAS:**CONSTRUCCIÓN**DC 4390
ENEL GSC002**REACCIÓN AL FUEGO**IEC 60754-1
IEC 60754-2
IEC 61034**CONSTRUCCIÓN:****1. CONDUCTOR**

Aluminio semirrígido, clase 2 según IEC 60228.

2. PANTALLA DEL CONDUCTOR

Semiconductor extruido.

3. AISLAMIENTO

Poliétileno reticulado, tipo XLPE.

4. PANTALLA SOBRE AISLAMIENTO

Semiconductor extruido.

5. PANTALLA METÁLICA

Lámina de aluminio aplicada longitudinalmente.

6. CUBIERTA EXTERNA

Poliétileno (PE).

7. FIADOR (Y)Hilo de acero de 50 mm² recubierto de aluminio.**APLICACIONES:**

Cables para la distribución aérea de energía de media tensión.

Radio mínimo de curvatura durante la instalación =

20x el diámetro exterior de un cable unipolar.

Radio mínimo de curvatura después de la instalación =

15x el diámetro exterior de un cable unipolar.

Temperatura máxima admisible del conductor:

- En servicio : 90 °C.

- Cortocircuito : 250 °C.

**CARACTERÍSTICAS FÍSICAS Y ELÉCTRICAS:**

Código de General Cable	Sección (mm ²)	Diámetro sobre aislamiento ⁽¹⁾ (mm)	Diámetro exterior ⁽¹⁾ (mm)	Peso ⁽¹⁾ (kg/km)	Radio mínimo de curvatura ⁽³⁾ (mm)	Intensidades admisibles al aire ⁽²⁾ (A)	Intensidades admisibles enterrados ⁽²⁾ (A)	Rc.c. a 20 °C (Ohm/km)	Rc.a. a 90 °C, 50 Hz (Ohm/km)	Inductancia (mH/km)	Reactancia a 50 Hz (Ohm/km)	Capacidad (µF/km)
1584313	3x1x35+50Y	17,0	53,8	1.725	466	140	-	0,868	1,11	0,441	0,139	0,167
1584314	3x1x50+50Y	18,1	56,4	1.900	490	170	-	0,641	0,822	0,421	0,132	0,183
1584316	3x1x95+50Y	21,3	64,8	2.535	565	255	-	0,320	0,411	0,370	0,116	0,231
1584318	3x1x150+50Y	24,3	72,5	3.215	630	335	-	0,206	0,265	0,345	0,108	0,274

⁽¹⁾ Valores sujetos a variación en función de las tolerancias dimensionales.⁽²⁾ Intensidades admisibles de acuerdo con DC4390, al aire a 40 °C.⁽³⁾ Radio mínimo de curvatura según CEI 11-17.**CERTIFICACIONES:** IMQ

NORMAS:

NEN 3620 – HD620

**CONSTRUCCIÓN:****1. CONDUCTOR**

Aluminio clase 1 según IEC 60228.

2. PANTALLA SOBRE CONDUCTOR

Semiconductor extruido.

3. AISLAMIENTO

Poliétileno reticulado, tipo XLPE.

4. PANTALLA SOBRE AISLAMIENTO

Semiconductor extruido.

Montaje con rellenos extruidos.

5. PANTALLA METÁLICA

Hilos de cobre.

Obturación longitudinal y cuasi radia con cinta(s) hinchable(s).

6. CUBIERTA EXTERNA

Poliétileno (PE).

**APLICACIONES:**

Redes de transmisión y distribución de energía de media tensión. Diseño con obturación longitudinal y cuasi radial de la pantalla metálica..

Radio mínimo de curvatura durante la instalación =

10x (diámetro externo + diámetro del conductor).

Temperatura mínima del cable durante la instalación: 0 °C.

Temperatura máxima admisible del conductor:

- En servicio : 90 °C.

- Cortocircuito : 250 °C.

CARACTERÍSTICAS FÍSICAS Y ELÉCTRICAS:

Código de General Cable	Sección (mm ²)	Diámetro sobre aislamiento ⁽¹⁾ (mm)	Diámetro exterior ⁽¹⁾ (mm)	Peso ⁽¹⁾ (kg/km)	Radio mínimo de curvatura ⁽¹⁾ (mm)	Intensidades admisibles al aire ⁽²⁾ (A)	Intensidades admisibles enterrados ⁽²⁾ (A)	Rc.c. a 20 °C (Ohm/km)	Rc.a. a 90 °C, 50 Hz (Ohm/km)	Inductancia (mH/km)	Reactancia a 50 Hz (Ohm/km)	Capacidad (µF/km)
14983D3	3x150	21,4	65,0	4.345	785	281	245	0,206	0,265	0,347	0,109	0,341

⁽¹⁾Valores sujetos a variación en función de las tolerancias dimensionales.⁽²⁾ Intensidades admisibles de acuerdo con IEC 60502-2, al aire a 40 °C, enterrados a 25 °C, 1,0 m, 1,5 Km/W.**CERTIFICACIONES:** ENEXIS

NORMAS:

CONSTRUCCIÓN
HD 620-10K

REACCIÓN AL FUEGO (OPCIONAL)

IEC 60754-1/IEC 60754-2
IEC 61034

Opcionalmente:



CONSTRUCCIÓN:

1. CONDUCTOR

Aluminio obturado longitudinalmente, clase 2 según IEC 60228.

2. PANTALLA SOBRE CONDUCTOR

Semiconductor extruido.

3. AISLAMIENTO

Polietileno reticulado, tipo XLPE.

4. PANTALLA SOBRE AISLAMIENTO

Semiconductor extruido.

5. PANTALLA METÁLICA

Hilos de cobre.

Obturación longitudinal con cinta(s) hinchable(s).

Obturación radial con cinta de aluminio copolímero.

6. CUBIERTA EXTERNA

Polietileno (PE) con capa semiconductor extruida (TSLF).

OPCIONES

- Polietileno sin capa semiconductor (TSLE).
- Compuesto LSOH (TSLI).

APLICACIONES:

Redes de transmisión y distribución de energía de media tensión. Pueden instalarse al aire, en bandejas o enterrados.

Radio mínimo de curvatura durante la instalación = 20x el diámetro exterior de un cable unipolar.

Radio mínimo de curvatura después de la instalación = 15x el diámetro exterior de un cable unipolar.

Rango de temperatura admisible durante la instalación: 0 °C a +45 °C.

Temperatura máxima admisible del conductor:

- En servicio : 90 °C
- Cortocircuito : 250 °C.



CARACTERÍSTICAS FÍSICAS Y ELÉCTRICAS:

Código de General Cable	Sección (mm ²)	Diámetro sobre aislamiento ⁽¹⁾ (mm)	Diámetro exterior ⁽¹⁾ (mm)	Peso ⁽¹⁾ (kg/km)	Radio mínimo de curvatura ⁽¹⁾ (mm)	Intensidades admisibles al aire ⁽²⁾ (A)	Intensidades admisibles enterrados ⁽²⁾ (A)	Rc.c. a 20 °C (Ohm/km)	Rc.a. a 90 °C, 50 Hz (Ohm/km)	Inductancia (mH/km)	Reactancia a 50 Hz (Ohm/km)	Capacidad (pF/km)
-------------------------	----------------------------	--	---------------------------------------	-----------------------------	---	--	---	------------------------	-------------------------------	---------------------	-----------------------------	-------------------

6/10 (12) kV

71951A0	1x240	25,7	34,7	1.505	530	-	455	0,125	0,161	0,325	0,102	0,425
71951A1	1x400	30,6	40,0	2.030	360	-	600	0,0778	0,102	0,302	0,095	0,519

10/12 (24) kV

71961A3	1x50	19,9	27,7	710	355	-	185	0,641	0,822	0,455	0,143	0,162
71961B3	1x240	29,9	39,1	1.715	570	-	455	0,125	0,161	0,347	0,109	0,285
71961A2	1x400	34,8	44,2	2.275	670	-	600	0,0778	0,102	0,321	0,101	0,344
15633E3	3x1x50	19,9	60,0	2.140	510	-	185	0,641	0,822	0,465	0,146	0,162
71963A0	3x1x95	23,1	67,2	3.040	590	-	275	0,320	0,411	0,407	0,128	0,202
71963A1	3x1x150	25,9	73,7	3.705	660	-	355	0,206	0,265	0,382	0,120	0,236
15633E4	3x1x240	29,9	84,6	5.170	770	-	455	0,125	0,161	0,357	0,112	0,285

18/30 (36) kV

71961A8	1x150	30,9	40,5	1.770	545	-	355	0,206	0,265	0,407	0,128	0,179
71961B4	1x630	48,2	29,9	4.200	900	-	745	0,0469	0,0648	0,328	0,103	0,324

⁽¹⁾Valores sujetos a variación en función de las tolerancias dimensionales.

⁽²⁾ Intensidades admisibles de acuerdo con HD 620-10K, trébol.

NORMAS:

CONSTRUCCIÓN

DMA C33-251/E
IEC 60502-2
NP 665

REACCIÓN AL FUEGO

IEC 60754-1
IEC 60754-2
IEC 61034



CONSTRUCCIÓN:

1. CONDUCTOR

Aluminio clase 2 según IEC 60228.

2. PANTALLA SOBRE CONDUCTOR

Semiconductor extruido.

3. AISLAMIENTO

Polietileno reticulado, tipo XLPE.

4. PANTALLA SOBRE AISLAMIENTO

Semiconductor extruido.

5. PANTALLA METÁLICA

Pantalla de hilos de cobre

Estanca longitudinalmente con cinta hinchable.

6. CUBIERTA EXTERNA

Polietileno (PE) con capa semiconductor extruida.

APLICACIONES:

Redes de transmisión y distribución de energía de media tensión.

Pueden instalarse al aire, en bandejas o enterrados.

Radio mínimo de curvatura durante la instalación =

20x el diámetro exterior de un cable unipolar.

Radio mínimo de curvatura después de la instalación =

15x el diámetro exterior de un cable unipolar.

Rango de temperatura admisible durante la instalación:

0 °C a +45 °C.

Temperatura máxima admisible del conductor:

En servicio : 90 °C.

Cortocircuito : 250 °C.



CARACTERÍSTICAS FÍSICAS Y ELÉCTRICAS:

Código de General Cable	Sección (mm²)	Diámetro sobre aislamiento ⁽¹⁾ (mm)	Diámetro exterior ⁽¹⁾ (mm)	Peso ⁽¹⁾ (kg/km)	Radio mínimo de curvatura ⁽¹⁾ (mm)	Intensidades admisibles al aire ⁽²⁾ (A)	Intensidades admisibles enterrados ⁽²⁾ (A)	Rc.c. a 20 °C (Ohm/km)	Rc.a. a 90 °C, 50 Hz (Ohm/km)	Inductancia (mH/km)	Reactancia a 50 Hz (Ohm/km)	Capacidad (µF/km)
-------------------------	---------------	--	---------------------------------------	-----------------------------	---	--	---	------------------------	-------------------------------	---------------------	-----------------------------	-------------------

6/10 (12) kV

7033117	120	20,8	28,6	990	430	325	269	0,253	0,325	0,359	0,113	0,330
---------	-----	------	------	-----	-----	-----	-----	-------	-------	-------	-------	-------

7033120	240	26,1	34,3	1.465	515	506	394	0,125	0,161	0,321	0,101	0,433
---------	-----	------	------	-------	-----	-----	-----	-------	-------	-------	-------	-------

8.7/15 (17,5) kV

7033117	120	23,0	31,0	1.095	470	325	269	0,253	0,325	0,375	0,118	0,263
---------	-----	------	------	-------	-----	-----	-----	-------	-------	-------	-------	-------

7033120	240	28,3	36,7	1.595	555	506	394	0,125	0,161	0,335	0,105	0,341
---------	-----	------	------	-------	-----	-----	-----	-------	-------	-------	-------	-------

18/30 (36) kV

7036117	120	30,0	38,6	1.495	580	325	269	0,253	0,325	0,419	0,132	0,171
---------	-----	------	------	-------	-----	-----	-----	-------	-------	-------	-------	-------

7036120	240	35,3	44,1	2.045	665	506	394	0,125	0,161	0,371	0,117	0,216
---------	-----	------	------	-------	-----	-----	-----	-------	-------	-------	-------	-------

⁽¹⁾ Valores sujetos a variación en función de las tolerancias dimensionales.

⁽²⁾ Intensidades admisibles de acuerdo con DMA-C33-251/E Cuadro D-1, tres conductores dispuestos en trébol, al aire a 30 °C, enterrados a 20 °C, 1,1 m, 1,2 Km/W.

CERTIFICACIONES: EDP

NORMAS:

CONSTRUCCIÓN

DMA C33-251/E
IEC 60502-2
NP 665

REACCIÓN AL FUEGO

IEC 60332-3-23
IEC 60332-1-2
IEC 60754-1
IEC 60754-2
IEC 61034



CONSTRUCCIÓN:

1. CONDUCTOR

Aluminio clase 2 según IEC 60228.

2. PANTALLA SOBRE CONDUCTOR

Semiconductor extruido.

3. AISLAMIENTO

Polietileno reticulado, tipo XLPE.

4. PANTALLA SOBRE AISLAMIENTO

Semiconductor extruido.

5. PANTALLA METÁLICA

Hilos de cobre.

Obtención longitudinal con cinta hinchable.

6. CUBIERTA EXTERNA

Compuesto LSOH.

APLICACIONES:

Redes de transmisión y distribución de energía de media tensión.

Adecuados para instalaciones con un alto riesgo de incendio.

Pueden instalarse al aire, en bandejas o enterrados.



CERTIFICACIONES: EDP

CARACTERÍSTICAS FÍSICAS Y ELÉCTRICAS:

Código de General Cable	Sección (mm ²)	Diámetro sobre aislamiento ⁽¹⁾ (mm)	Diámetro exterior ⁽¹⁾ (mm)	Peso ⁽¹⁾ (kg/km)	Radio mínimo de curvatura ⁽¹⁾ (mm)	Intensidades admisibles al aire ⁽²⁾ (A)	Intensidades admisibles enterrados ⁽²⁾ (A)	Rc.c. a 20 °C (Ohm/km)	Rc.a. a 90 °C, 50 Hz (Ohm/km)	Inductancia (mH/km)	Reactancia a 50 Hz (Ohm/km)	Capacidad (µF/km)
7049120	240	35,3	47,5	2.600	715	506	394	0,124	0,161	0,386	0,121	0,216

⁽¹⁾Valores sujetos a variación en función de las tolerancias dimensionales.

⁽²⁾ Intensidades admisibles de acuerdo con DMA-C33-251/E Cuadro D-1, tres conductores dispuestos en trébol, al aire a 30 °C, enterrados a 20 °C, 1,1 m, 1,2 Km/W.

NORMAS:

CONSTRUCCIÓN
UNIÓN FENOSA EM /
01434 9 SP V 0019

REACCIÓN AL FUEGO
IEC 60754-1
IEC 60754-2

**CONSTRUCCIÓN:****1. CONDUCTOR**

Aluminio obturado longitudinalmente, clase 2 según IEC 60228.

2. PANTALLA SOBRE CONDUCTOR

Semiconductor extruido.

3. AISLAMIENTO

Polietileno reticulado, tipo XLPE.

4. PANTALLA SOBRE AISLAMIENTO

Semiconductor extruido.

5. PANTALLA METÁLICA

Obturación longitudinal con cinta hinchable.

6. CUBIERTA EXTERNA

Polietileno (PE).

APLICACIONES:

Pueden instalarse al aire, en bandejas o enterrados.

Cubierta resistente a la abrasión y al desgarro. Fácil deslizamiento.



CERTIFICACIONES: AENOR

CARACTERÍSTICAS FÍSICAS Y ELÉCTRICAS:

Código de General Cable	Sección (mm ²)	Diámetro sobre aislamiento ⁽¹⁾ (mm)	Diámetro exterior ⁽¹⁾ (mm)	Peso ⁽¹⁾ (kg/km)	Radio mínimo de curvatura ⁽¹⁾ (mm)	Intensidades admisibles al aire ⁽²⁾ (A)	Intensidades admisibles enterrados ⁽²⁾ (A)	Rc.c. a 20 °C (Ohm/km)	Rc.a. a 90 °C, 50 Hz (Ohm/km)	Inductancia (mH/km)	Reactancia a 50 Hz (Ohm/km)	Capacidad (µF/km)
1244116	95	23,2	31,9	1.060	480	255	205	0,320	0,411	0,403	0,127	0,203
1244118	150	25,9	35,2	1.310	530	335	260	0,206	0,265	0,380	0,119	0,236
1244120	240	29,9	39,2	1.670	590	455	345	0,125	0,161	0,349	0,110	0,285

⁽¹⁾ Valores sujetos a variación en función de las tolerancias dimensionales.

⁽²⁾ Intensidades admisibles de acuerdo con UNE 211435 Tabla A.3.2, tres conductores dispuestos en trébol, al aire a 40 °C, enterrados a 25 °C, 1 m, 1,5 Km/W.

NORMAS:

CONSTRUCCIÓN
ENDESA DND00100

REACCIÓN AL FUEGO
IEC 60754-1
IEC 60754-2

**CONSTRUCCIÓN:****1. CONDUCTOR**

Aluminio clase 2 según IEC 60228.

2. PANTALLA SOBRE CONDUCTOR

Semiconductor extruido.

3. AISLAMIENTO

Polietileno reticulado, tipo XLPE.

4. PANTALLA SOBRE AISLAMIENTO

Semiconductor extruido.

5. PANTALLA METÁLICA

Hilos de cobre.

Obturación longitudinal con cinta hinchable.

6. CUBIERTA EXTERNA

Polietileno (PE).

**APLICACIONES:**

Pueden instalarse al aire, en bandejas o enterrados.

Cubierta resistente a la abrasión y al desgarro. Fácil deslizamiento.

Cables libre de halógenos con pantalla metálica obturada longitudinalmente.

Temperatura máxima del conductor: 90 °C.

CARACTERÍSTICAS FÍSICAS Y ELÉCTRICAS:

Código de General Cable	Sección (mm ²)	Diámetro sobre aislamiento ⁽¹⁾ (mm)	Diámetro exterior ⁽¹⁾ (mm)	Peso ⁽¹⁾ (kg/km)	Radio mínimo de curvatura ⁽¹⁾ (mm)	Intensidades admisibles al aire ⁽²⁾ (A)	Intensidades admisibles enterrados ⁽²⁾ (A)	Rc.c. a 20 °C (Ohm/km)	Rc.a. a 90 °C, 50 Hz (Ohm/km)	Inductancia (mH/km)	Reactancia a 50 Hz (Ohm/km)	Capacidad (µF/km)
-------------------------	----------------------------	--	---------------------------------------	-----------------------------	---	--	---	------------------------	-------------------------------	---------------------	-----------------------------	-------------------

12/20 (24) kV

1282114	50	19,9	28,2	800	420	170	140	0,641	0,822	0,458	0,144	0,162
1282116	95	23,1	31,8	1.035	475	255	205	0,320	0,411	0,405	0,127	0,202
1282118	150	26,1	35,4	1.295	530	335	260	0,206	0,265	0,378	0,119	0,239
1282120	240	30,0	39,3	1.670	585	455	345	0,125	0,161	0,348	0,109	0,286
1282122	400	35,0	44,3	2.230	660	610	445	0,0778	0,102	0,322	0,101	0,346

18/30 (36) kV

1284114	50	24,9	33,6	1.040	505	170	140	0,641	0,822	0,493	0,155	0,126
1284116	95	28,1	37,4	1.315	565	255	205	0,320	0,411	0,437	0,137	0,155
1284118	150	31,1	40,4	1.575	610	335	260	0,206	0,265	0,405	0,127	0,181
1284120	240	35,0	44,3	1.975	665	455	345	0,125	0,161	0,372	0,117	0,214
1284122	400	40,0	49,3	2.575	740	610	445	0,0778	0,102	0,343	0,108	0,256

⁽¹⁾ Valores sujetos a variación en función de las tolerancias dimensionales.

⁽²⁾ Intensidades admisibles de acuerdo con UNE 211435 Tabla A.3.2, tres conductores dispuestos en trébol, al aire a 40 °C, enterrados a 25 °C, 1 m, 1,5 Km/W.

CERTIFICACIONES: AENOR

NORMAS:

CONSTRUCCIÓN

IBERDROLA NI 56.43.01

REACCIÓN AL FUEGO

IEC 60754-1

IEC 60754-2



CONSTRUCCIÓN:

1. CONDUCTOR

Aluminio semirrígido, clase 2 según IEC 60228.

2. PANTALLA SOBRE CONDUCTOR

Semiconductor extruido.

3. AISLAMIENTO

Etileno-propileno de alto módulo 105 °C (HEPR)).

4. PANTALLA SOBRE AISLAMIENTO

Semiconductor extruido.

5. PANTALLA METÁLICA

Hilos de cobre.

6. CUBIERTA EXTERNA

Polietileno (PE).

APLICACIONES:

Pueden instalarse al aire, en bandejas o enterrados.

Cubierta resistente a la abrasión y al desgarramiento. Fácil deslizamiento.

Cables libres de halógenos



CARACTERÍSTICAS FÍSICAS Y ELÉCTRICAS:

Código de General Cable	Sección (mm ²)	Diámetro sobre aislamiento ⁽¹⁾ (mm)	Diámetro exterior ⁽¹⁾ (mm)	Peso ⁽¹⁾ (kg/km)	Radio mínimo de curvatura ⁽¹⁾ (mm)	Intensidades admisibles al aire ⁽²⁾ (A)	Intensidades admisibles enterrados ⁽²⁾ (A)	Rc.c. a 20 °C (Ohm/km)	Rc.a. a 90 °C, 50 Hz (Ohm/km)	Inductancia (mH/km)	Reactancia a 50 Hz (Ohm/km)	Capacidad (µF/km)
-------------------------	----------------------------	--	---------------------------------------	-----------------------------	---	--	---	------------------------	-------------------------------	---------------------	-----------------------------	-------------------

12/20 (24) kV

1310114	50	17,5	25,8	735	390	180	145	0,641	0,822	0,441	0,138	0,213
1310116	95	20,7	30,0	995	455	275	215	0,320	0,411	0,393	0,123	0,269
1310118	150	23,7	33,0	1.220	500	360	275	0,206	0,265	0,364	0,114	0,320
1310120	240	27,6	36,9	1.590	555	495	365	0,125	0,161	0,336	0,105	0,387
1310122	400	32,6	41,9	2.140	630	660	470	0,0778	0,102	0,311	0,098	0,472

18/30 (36) kV

1311114	50	24,9	33,6	1.115	505	180	145	0,641	0,822	0,493	0,155	0,140
1311116	95	24,5	33,8	1.195	510	275	215	0,320	0,411	0,417	0,131	0,205
1311118	150	27,5	37,4	1.535	565	360	275	0,206	0,265	0,389	0,122	0,241
1311120	240	31,4	41,3	1.930	620	495	365	0,125	0,161	0,358	0,113	0,288
1311122	400	36,4	46,3	2.515	695	660	470	0,0778	0,102	0,330	0,104	0,347

⁽¹⁾ Valores sujetos a variación en función de las tolerancias dimensionales.

⁽²⁾ Intensidades admisibles de acuerdo con UNE 211435 Tabla A.5.2, tres conductores dispuestos en trébol, al aire a 40 °C, enterrados a 25 °C, 1 m, 1,5 Km/W.

CERTIFICACIONES: AENOR

NORMAS:

CONSTRUCCIÓN
ENDESA DND00100

REACCIÓN AL FUEGO
IEC 60754-1
IEC 60754-2
IEC 61034
IEC 60332-1-2



CONSTRUCCIÓN:

1. CONDUCTOR

Aluminio semirrígido, clase 2 según IEC 60228.

2. PANTALLA SOBRE CONDUCTOR

Semiconductor extruido.

3. AISLAMIENTO

Polietileno reticulado, tipo XLPE.

4. PANTALLA SOBRE AISLAMIENTO

Semiconductor extruido.

5. PANTALLA METÁLICA

Hilos de cobre.

Obturación longitudinal con cinta hinchable.

6. CUBIERTA EXTERNA

Compuesto LSOH.

APLICACIONES:

Cables para la distribución de energía de media tensión en exteriores, en conductos o en instalaciones directamente enterradas.

Cubierta resistente a la abrasión y al desgarro. Fácil deslizamiento.

Cables con características de no propagación de la llama, libre de halógenos, baja acidez y corrosividad de los gases y baja opacidad de los humos emitidos durante la combustión.



CARACTERÍSTICAS FÍSICAS Y ELÉCTRICAS:

Código de General Cable	Sección (mm ²)	Diámetro sobre aislamiento ⁽¹⁾ (mm)	Diámetro exterior ⁽¹⁾ (mm)	Peso ⁽¹⁾ (kg/km)	Radio mínimo de curvatura ⁽¹⁾ (mm)	Inten-sidades admisibles al aire ⁽²⁾ (A)	Inten-sidades admisibles enterra-dos ⁽²⁾ (A)	Rc.c. a 20 °C (Ohm/km)	Rc.a. a 90 °C, 50 Hz (Ohm/km)	Inductan-cia (mH/km)	Reactancia a 50 Hz (Ohm/km)	Capacidad (µF/km)
-------------------------	----------------------------	--	---------------------------------------	-----------------------------	---	---	---	------------------------	-------------------------------	----------------------	-----------------------------	-------------------

12/20 (24) kV

7350114	50	19,9	28,2	905	425	170	140	0,641	0,822	0,458	0,144	0,162
7350116	95	23,1	31,8	1.160	480	255	205	0,320	0,411	0,405	0,127	0,202
7350118	150	26,1	35,4	1.450	535	335	260	0,206	0,265	0,378	0,119	0,239
7350120	240	30,0	39,3	1.845	590	455	345	0,125	0,161	0,348	0,109	0,286
7350122	400	35,0	44,3	2.425	665	610	445	0,0778	0,102	0,322	0,101	0,346

18/30 (36) kV

7346116	95	28,1	37,4	1.480	565	255	205	0,320	0,411	0,437	0,137	0,155
7346118	150	31,1	40,4	1.750	610	335	260	0,206	0,265	0,405	0,127	0,181
7346120	240	35,0	44,3	2.170	665	455	345	0,125	0,161	0,372	0,117	0,214
7346122	400	40,0	49,5	2.800	745	610	445	0,0778	0,102	0,344	0,108	0,256

⁽¹⁾ Valores sujetos a variación en función de las tolerancias dimensionales.

⁽²⁾ Intensidades admisibles de acuerdo con UNE 211435 Tabla A.3.2, tres conductores dispuestos en trébol, al aire a 40 °C, enterrados a 25 °C, 1 m, 1,5 Km/W.

CERTIFICACIONES: AENOR

NORMAS:

CONSTRUCCIÓN
HD 620-10E

REACCIÓN AL FUEGO

IEC 60332-1-2
IEC 60332-3-23
IEC 60754-1
IEC 60754-2
IEC 61034



CONSTRUCCIÓN:

1. CONDUCTOR

Aluminio semirrígido, clase 2 según IEC 60228.

2. PANTALLA SOBRE CONDUCTOR

Semiconductor extruido.

3. AISLAMIENTO

Polietileno reticulado, tipo XLPE.

4. PANTALLA SOBRE AISLAMIENTO

Semiconductor extruido.

5. PANTALLA METÁLICA

Hilos de cobre.

Obturación longitudinal con cinta hinchable.

6. CUBIERTA EXTERNA

Compuesto LSOH.

APLICACIONES:

Cables para la distribución de energía de alta tensión en instalación aérea.

Cubierta resistente a la abrasión y al desgarro. Fácil deslizamiento.

Cables de Alta Seguridad: con características de no propagación de llamas y no propagador del incendio, libre de halógenos, baja acidez y corrosividad de los gases y baja opacidad de los humos emitidos durante la combustión.

Temperatura máxima del conductor: 90 °C.



CARACTERÍSTICAS FÍSICAS Y ELÉCTRICAS:

Código de General Cable	Sección (mm ²)	Diámetro sobre aislamiento ⁽¹⁾ (mm)	Diámetro exterior ⁽¹⁾ (mm)	Peso ⁽¹⁾ (kg/km)	Radio mínimo de curvatura ⁽¹⁾ (mm)	Intensidades admisibles al aire ⁽²⁾ (A)	Intensidades admisibles enterrados ⁽²⁾ (A)	Rc.c. a 20 °C (Ohm/km)	Rc.a. a 90 °C, 50 Hz (Ohm/km)	Inductancia (mH/km)	Reactancia a 50 Hz (Ohm/km)	Capacidad (µF/km)
-------------------------	----------------------------	--	---------------------------------------	-----------------------------	---	--	---	------------------------	-------------------------------	---------------------	-----------------------------	-------------------

12/20 (24) kV

7351116	95	23,1	40,6	1.905	610	255	205	0,320	0,411	0,405	0,127	0,202
7351118	150	26,1	43,6	2.215	655	335	260	0,206	0,265	0,378	0,119	0,239
7351120	240	30,0	46,5	2.570	700	455	345	0,125	0,161	0,348	0,109	0,286
7351122	400	35,0	51,5	3.240	775	610	445	0,0778	0,102	0,322	0,101	0,346
7350122	400	35,0	44,3	2.425	665	610	445	0,0778	0,102	0,322	0,101	0,346

18/30 (36) kV

7347116	95	28,1	44,6	2.175	670	255	205	0,320	0,411	0,472	0,148	0,155
7347118	150	31,1	47,6	2.495	715	335	260	0,206	0,265	0,437	0,137	0,181
7347120	240	35,0	51,5	2.985	775	455	345	0,125	0,161	0,402	0,126	0,214
7347122	400	40,0	55,5	3.560	835	610	445	0,0778	0,102	0,367	0,115	0,256

⁽¹⁾ Valores sujetos a variación en función de las tolerancias dimensionales.

⁽²⁾ Intensidades admisibles de acuerdo con UNE 211435 Tabla A.3.2, tres conductores dispuestos en trébol, al aire a 40 °C, enterrados a 25 °C, 1 m, 1,5 Km/W.

CERTIFICACIONES: AENOR

NORMAS:

CONSTRUCCIÓN
UNIÓN FENOSA EM /
01434 9 SP V 0019

REACCIÓN AL FUEGO
IEC 60332-1-2
IEC 60754-1
IEC 60754-2
IEC 61034

**CONSTRUCCIÓN:****1. CONDUCTOR**

Aluminio semirrígido, clase 2 según IEC 60228.

2. PANTALLA SOBRE CONDUCTOR

Semiconductor extruido.

3. AISLAMIENTO

Polietileno reticulado, tipo XLPE.

4. PANTALLA SOBRE AISLAMIENTO

Semiconductor extruido.

5. PANTALLA METÁLICA

Hilos de cobre.

Obtención longitudinal con cinta hinchable.

6. CUBIERTA EXTERNA

Polietileno (PE).

APLICACIONES:

Cables para la distribución de energía de media tensión en exteriores, en conductos o en instalaciones directamente enterradas.

Cubierta resistente a la abrasión y al desgarró. Fácil deslizamiento de la cubierta externa.

Cables con características de no propagación de llamas, libre de halógenos, baja acidez y corrosividad de los gases y baja opacidad de los humos emitidos durante la combustión.

Temperatura máxima del conductor: 90 °C.

**CARACTERÍSTICAS FÍSICAS Y ELÉCTRICAS:**

Código de General Cable	Sección (mm ²)	Diámetro sobre aislamiento ⁽¹⁾ (mm)	Diámetro exterior ⁽¹⁾ (mm)	Peso ⁽¹⁾ (kg/km)	Radio mínimo de curvatura ⁽¹⁾ (mm)	Intensidades admisibles al aire ⁽²⁾ (A)	Intensidades admisibles enterrados ⁽²⁾ (A)	Rc.c. a 20 °C (Ohm/km)	Rc.a. a 90 °C, 50 Hz (Ohm/km)	Inductancia (mH/km)	Reactancia a 50 Hz (Ohm/km)	Capacidad (µF/km)
7358120	240	29,9	39,4	1.850	595	455	345	0,125	0,161	0,350	0,110	0,285

⁽¹⁾Valores sujetos a variación en función de las tolerancias dimensionales.

⁽²⁾ Intensidades admisibles de acuerdo con UNE 211435 Tabla A.3.2, tres conductores dispuestos en trébol, al aire a 40 °C, enterrados a 25 °C, 1 m, 1,5 Km/W.

CERTIFICACIONES: AENOR

NORMAS:**CONSTRUCCIÓN**

UNE 211620
IEC 60754

REACCIÓN AL FUEGO

IEC 60754-1
IEC 60754-2
IEC 61034

**CONSTRUCCIÓN:****1. CONDUCTOR**

Aluminio semirrígido, clase 2 según IEC 60228.

2. PANTALLA SOBRE CONDUCTOR

Semiconductor extruido.

3. AISLAMIENTO

Polietileno reticulado, tipo XLPE.

4. PANTALLA SOBRE AISLAMIENTO

Semiconductor extruido.

5. PANTALLA METÁLICA

Cinta de aluminio longitudinal.

6. CUBIERTA EXTERNA

Polietileno (PE).

APLICACIONES:

Cables para la distribución de energía en instalaciones de media tensión al aire, en pozos o directamente enterrados.

Espesor reducido del aislamiento (gradiente eléctrico).

Cubierta resistente a la abrasión, al desgarro y a la radiación ultravioleta.

Sencillo deslizamiento durante la instalación.

Cables libre de halógenos.

Temperatura máxima del conductor: 90 °C.

**CARACTERÍSTICAS FÍSICAS Y ELÉCTRICAS:**

Código de General Cable	Sección (mm ²)	Diámetro sobre aislamiento ⁽¹⁾ (mm)	Diámetro exterior ⁽¹⁾ (mm)	Peso ⁽¹⁾ (kg/km)	Radio mínimo de curvatura ⁽¹⁾ (mm)	Intensidades admisibles al aire ⁽²⁾ (A)	Intensidades admisibles enterrados ⁽²⁾ (A)	Rc.c. a 20 °C (Ohm/km)	Rc.a. a 90 °C, 50 Hz (Ohm/km)	Inductancia (mH/km)	Reactancia a 50 Hz (Ohm/km)	Capacidad (µF/km)
-------------------------	----------------------------	--	---------------------------------------	-----------------------------	---	--	---	------------------------	-------------------------------	---------------------	-----------------------------	-------------------

12/20 (24) kV

7392114	50	18,7	27,2	670	410	170	140	0,641	0,822	0,451	0,142	0,175
7392116	95	21,9	30,4	890	460	255	205	0,320	0,411	0,396	0,124	0,220
7392118	150	24,9	33,4	1.120	505	335	260	0,206	0,265	0,367	0,115	0,261
7392120	240	28,8	37,3	1.490	560	455	345	0,125	0,161	0,338	0,106	0,314
7392122	400	33,8	42,3	2.045	635	610	445	0,0778	0,102	0,313	0,098	0,381

18/30 (36) kV

7393114	50	23,4	31,9	875	480	170	140	0,641	0,822	0,483	0,152	0,135
7393116	95	26,6	35,1	1.125	530	255	205	0,320	0,411	0,424	0,133	0,166
7393118	150	29,6	38,1	1.375	575	335	260	0,206	0,265	0,393	0,123	0,194
7393120	240	33,5	42,0	1.770	635	455	345	0,125	0,161	0,362	0,114	0,230
7393122	400	38,5	47,0	2.365	710	610	445	0,0778	0,102	0,334	0,105	0,276

⁽¹⁾ Valores sujetos a variación en función de las tolerancias dimensionales.

⁽²⁾ Intensidades admisibles de acuerdo con UNE 211435 Tabla A.3.2, tres conductores dispuestos en trébol, al aire a 40 °C, enterrados a 25 °C, 1 m, 1,5 Km/W.

CERTIFICACIONES: AENOR

NORMAS:

CONSTRUCCIÓN
UNE 211620

REACCIÓN AL FUEGO
IEC 60332-1-2
IEC 60754-1
IEC 60754-2
IEC 61034

**CONSTRUCCIÓN:****1. CONDUCTOR**

Aluminio semirrígido, clase 2 según IEC 60228.

2. PANTALLA SOBRE CONDUCTOR

Semiconductor extruido.

3. AISLAMIENTO

Polietileno reticulado, tipo XLPE.

4. PANTALLA SOBRE AISLAMIENTO

Semiconductor extruido.

5. PANTALLA METÁLICA

Cinta de aluminio longitudinal.

6. CUBIERTA EXTERNA

Compuesto LSOH.

APLICACIONES:

Cables para la distribución de energía en instalaciones de media tensión al aire, en pozos o directamente enterrados.

Espesor reducido del aislamiento (gradiente eléctrico).

Cubierta resistente a la abrasión, al desgarro y a la radiación ultravioleta.

Sencillo deslizamiento durante la instalación.

Cables libre de halógenos y no propagador de llamas.

Temperatura máxima del conductor: 90 °C.

**CARACTERÍSTICAS FÍSICAS Y ELÉCTRICAS:**

Código de General Cable	Sección (mm ²)	Diámetro sobre aislamiento ⁽¹⁾ (mm)	Diámetro exterior ⁽¹⁾ (mm)	Peso ⁽¹⁾ (kg/km)	Radio mínimo de curvatura ⁽¹⁾ (mm)	Intensidades admisibles al aire ⁽²⁾ (A)	Intensidades admisibles enterrados ⁽²⁾ (A)	Rc.c. a 20 °C (Ohm/km)	Rc.a. a 90 °C, 50 Hz (Ohm/km)	Inductancia (mH/km)	Reactancia a 50 Hz (Ohm/km)	Capacidad (µF/km)
-------------------------	----------------------------	--	---------------------------------------	-----------------------------	---	--	---	------------------------	-------------------------------	---------------------	-----------------------------	-------------------

12/20 (24) kV

7461114	50	18,7	27,2	745	410	170	140	0,641	0,822	0,451	0,142	0,175
7461116	95	21,9	30,4	975	460	255	205	0,320	0,411	0,396	0,124	0,220
7461118	150	24,9	33,4	1.215	505	335	260	0,206	0,265	0,367	0,115	0,261
7461120	240	28,8	37,3	1.595	560	455	345	0,123	0,161	0,338	0,106	0,314
7461122	400	33,8	42,3	2.165	635	610	445	0,0778	0,102	0,313	0,098	0,381

18/30 (36) kV

7462114	50	23,4	31,9	965	480	170	140	0,641	0,822	0,483	0,152	0,135
7462116	95	26,6	35,1	1.225	530	255	205	0,320	0,411	0,424	0,133	0,166
7462118	150	29,6	38,1	1.485	575	335	260	0,206	0,265	0,393	0,123	0,194
7462120	240	33,5	42,0	1.895	635	455	345	0,123	0,161	0,362	0,114	0,230
7462122	400	38,5	47,0	2.500	710	610	445	0,0778	0,102	0,334	0,105	0,276

⁽¹⁾ Valores sujetos a variación en función de las tolerancias dimensionales.

⁽²⁾ Intensidades admisibles de acuerdo con UNE 211435 Tabla A.3.2, tres conductores dispuestos en trébol, al aire a 40 °C, enterrados a 25 °C, 1 m, 1,5 Km/W.

CERTIFICACIONES: AENOR

NORMAS:

CONSTRUCCIÓN
BS 7870-4-10
INS 56.48.01

REACCIÓN AL FUEGO
IEC 60754-1
IEC 60754-2



CONSTRUCCIÓN:

1. CONDUCTOR

Cobre o aluminio obturado longitudinalmente, clase 2 según IEC 60228.

2. PANTALLA SOBRE CONDUCTOR

Semiconductor extruido.

3. AISLAMIENTO

Polietileno reticulado, tipo XLPE.

4. PANTALLA SOBRE AISLAMIENTO

Semiconductor extruido.

5. PANTALLA METÁLICA

Hilos de cobre.

Obturación longitudinal con cinta hinchable.

6. CUBIERTA EXTERNA

Polietileno (PE).

OPCIONALMENTE:

Construcción Triplex: 3 cables unipolares tendidos.

APLICACIONES:

Redes de transmisión y distribución de energía de media tensión.

Pueden instalarse al aire, en bandejas o enterrados.

Radio mínimo de curvatura durante la instalación =

20x el diámetro exterior de un cable unipolar.

Rango de temperatura mínima admisible durante la instalación: 0 °C.

Temperatura máxima admisible del conductor:

- En servicio : 90 °C.

- Cortocircuito : 250 °C.



CERTIFICACIONES: SCOTTISH POWER

CARACTERÍSTICAS FÍSICAS Y ELÉCTRICAS:

Código de General Cable	Sección (mm ²)	Diámetro sobre aislamiento ⁽¹⁾ (mm)	Diámetro exterior ⁽¹⁾ (mm)	Peso ⁽¹⁾ (kg/km)	Radio mínimo de curvatura ⁽¹⁾ (mm)	Intensidades admisibles al aire ⁽²⁾ (A)	Intensidades admisibles enterrados ⁽²⁾ (A)	Rc.c. a 20 °C (Ohm/km)	Rc.a. a 90 °C, 50 Hz (Ohm/km)	Inductancia (mH/km)	Reactancia a 50 Hz (Ohm/km)	Capacidad (µF/km)
-------------------------	----------------------------	--	---------------------------------------	-----------------------------	---	--	---	------------------------	-------------------------------	---------------------	-----------------------------	-------------------

ALUMINIO

6,35/11 kV

0377629	1x95	19,1	26,8	1.030	380	255	208	0,320	0,411	0,404	0,127	0,295
0377619	1x185	23,2	31,2	1.365	465	386	298	0,164	0,211	0,369	0,116	0,376
0377625	1x300	27,7	36,1	1.795	560	525	386	0,100	0,130	0,347	0,109	0,463
0377638	3x95	19,3	57,0	3.000	510	215	191	0,320	0,411	0,325	0,102	0,295
0377639	3x185	23,2	63,5	4.565	615	323	277	0,164	0,211	0,293	0,092	0,376
0377640	3x300	27,9	77,7	5.895	730	432	361	0,100	0,130	0,277	0,087	0,467

19/33 kV

0382360	1x150	30,9	41,3	1.960	555	335	264	0,206	0,265	0,407	0,128	0,179
13151A0	1x240	34,9	45,0	2.385	630	457	342	0,125	0,161	0,376	0,118	0,213
13151A1	1x400	39,8	49,9	2.990	730	612	438	0,0778	0,102	0,347	0,109	0,254
0382369	1x800	52,4	62,8	4.840	970	-	-	0,0367	0,0540	0,312	0,098	0,358

COBRE

6,35/11 kV

0377630	1x300	28,4	36,8	3.660	570	669	490	0,0601	0,0790	0,309	0,097	0,477
0377631	1x500	35,4	44,1	5.605	710	-	-	0,0366	0,0508	0,293	0,092	0,610
0377632	1x630	39,0	48,0	6.990	785	-	-	0,0283	0,0416	0,283	0,089	0,681

19/33 kV

0382372	1x500	44,6	54,9	6.535	820	-	-	0,0366	0,0508	0,337	0,106	0,293
0382381	1x630	48,2	58,6	7.965	895	-	-	0,0283	0,0416	0,325	0,102	0,323

⁽¹⁾ Valores sujetos a variación en función de las tolerancias dimensionales.

⁽²⁾ Intensidades admisibles de acuerdo con IEC 60502-2, al aire a 40 °C, enterrados a 25 °C, 1,0 m, 1,5 Km/W.

NORMAS:

CONSTRUCCIÓN

BS 7870-4-10
INS 56.48.01

REACCIÓN AL FUEGO

IEC 60332-3-24
IEC 60332-1-2
IEC 60754-1
IEC 60754-2
IEC 61034



CONSTRUCCIÓN:

1. CONDUCTOR

Cobre o aluminio obturado longitudinalmente, clase 2 según IEC 60228.

2. PANTALLA SOBRE CONDUCTOR

Semiconductor extruido.

3. AISLAMIENTO

Polietileno reticulado, tipo XLPE.

4. PANTALLA SOBRE AISLAMIENTO

Semiconductor extruido.

5. PANTALLA METÁLICA

Hilos de cobre
Estanca longitudinalmente con cinta hinchable.

6. CUBIERTA EXTERNA

Compuesto LSOH.

OPCIONALMENTE:

Construcción Triplex: 3 cables unipolares tendidos.

APLICACIONES:

Redes de transmisión y distribución de energía de media tensión.
Adecuados para instalaciones en edificios públicos.
Pueden instalarse al aire, en bandejas o enterrados.

Radio mínimo de curvatura durante la instalación =
20x el diámetro exterior de un cable unipolar.

Rango de temperatura mínima admisible durante la instalación: 0 °C.

Temperatura máxima admisible del conductor:

- En servicio : 90 °C
- Cortocircuito : 250 °C.



CERTIFICACIONES: SCOTTISH POWER

CARACTERÍSTICAS FÍSICAS Y ELÉCTRICAS:

Código de General Cable	Sección (mm ²)	Diámetro sobre aislamiento ⁽¹⁾ (mm)	Diámetro exterior ⁽¹⁾ (mm)	Peso ⁽¹⁾ (kg/km)	Radio mínimo de curvatura ⁽¹⁾ (mm)	Intensidades admisibles al aire ⁽²⁾ (A)	Intensidades admisibles enterrados ⁽²⁾ (A)	Rc.c. a 20 °C (Ohm/km)	Rc.a. a 90 °C, 50 Hz (Ohm/km)	Inductancia (mH/km)	Reactancia a 50 Hz (Ohm/km)	Capacidad (µF/km)
-------------------------	----------------------------	--	---------------------------------------	-----------------------------	---	--	---	------------------------	-------------------------------	---------------------	-----------------------------	-------------------

ALUMINIO

6,35/11 kV

0377628	1x95	19,1	30,8	1.405	420	255	208	0,320	0,411	0,433	0,136	0,295
0377627	1x185	23,2	33,4	1.660	485	386	298	0,164	0,211	0,382	0,120	0,376
0377626	1x300	27,7	37,5	2.080	570	525	386	0,100	0,130	0,353	0,111	0,463
0377646	3x95	19,3	58,3	3.905	520	215	191	0,320	0,411	0,325	0,102	0,299
0377645	3x185	23,2	66,2	5.300	610	323	277	0,164	0,211	0,293	0,092	0,376
0377642	3x300	27,9	77,4	7.100	730	432	361	0,100	0,130	0,277	0,087	0,467

19/33 kV

0382383	1x150	30,9	48,3	2.855	625	335	264	0,206	0,265	0,442	0,139	0,179
0382384	1x240	34,9	52,3	3.365	705	457	342	0,125	0,161	0,407	0,128	0,213
0382385	1x400	39,8	56,2	3.940	790	612	438	0,0778	0,102	0,372	0,117	0,254

COBRE

6,35/11 kV

0377630	1x300	28,4	36,8	3.660	570	669	490	0,0601	0,0790	0,309	0,097	0,477
0377631	1x500	35,4	44,1	5.605	710	-	-	0,0366	0,0508	0,293	0,092	0,610
0377632	1x630	39,0	48,0	6.990	785	-	-	0,0283	0,0416	0,283	0,089	0,681

19/33 kV

0382386	1x500	44,8	61,2	7.635	885	-	-	0,0366	0,0508	0,360	0,113	0,295
0382387	1x630	48,8	65,2	9.225	965	-	-	0,0283	0,0416	0,347	0,109	0,329

⁽¹⁾ Valores sujetos a variación en función de las tolerancias dimensionales.

⁽²⁾ Intensidades admisibles de acuerdo con IEC 60502-2, al aire a 40 °C, enterrados a 25 °C, 1,0 m, 1,5 Km/W.

NORMAS:

CONSTRUCCIÓN

BS 7870-4-10
WESTERN POWER EE
SPEC: XX
WESTERN POWER EE
SPEC: YY

REACCIÓN AL FUEGO

IEC 60754-1
IEC 60754-2



CONSTRUCCIÓN:

1. CONDUCTOR

Cobre clase 2 o aluminio clase 1 obturado longitudinalmente según IEC 60228.

2. PANTALLA SOBRE CONDUCTOR

Semiconductor extruido.

3. AISLAMIENTO

Polietileno reticulado, tipo XLPE.

4. PANTALLA SOBRE AISLAMIENTO

Semiconductor extruido.

5. PANTALLA METÁLICA

Hilos de cobre.
Obturación longitudinal con cinta hinchable.

6. CUBIERTA EXTERNA

Polietileno (PE).

Construcción Triplex: 3 cables unipolares tendidos.

APLICACIONES:

Redes de transmisión y distribución de energía de media tensión.
Pueden instalarse al aire, en bandejas o enterrados.
Radio mínimo de curvatura durante la instalación = 20x el diámetro exterior de un cable unipolar.
Rango de temperatura mínima admisible durante la instalación: 0 °C.

Temperatura máxima admisible del conductor:

- En servicio : 90 °C.
- Cortocircuito : 250 °C.



CERTIFICACIONES: WESTERN POWER

CARACTERÍSTICAS FÍSICAS Y ELÉCTRICAS:

Código de General Cable	Sección (mm ²)	Diámetro sobre aislamiento ⁽¹⁾ (mm)	Diámetro exterior ⁽¹⁾ (mm)	Peso ⁽¹⁾ (kg/km)	Radio mínimo de curvatura ⁽¹⁾ (mm)	Intensidades admisibles al aire ⁽²⁾ (A)	Intensidades admisibles enterrados ⁽²⁾ (A)	Rc.c. a 20 °C (Ohm/km)	Rc.a. a 90 °C, 50 Hz (Ohm/km)	Inductancia (mH/km)	Reactancia a 50 Hz (Ohm/km)	Capacidad (µF/km)
-------------------------	----------------------------	--	---------------------------------------	-----------------------------	---	--	---	------------------------	-------------------------------	---------------------	-----------------------------	-------------------

ALUMINIO

6,35/11 kV

0393497	1x95	19,1	28,1	1.080	380	255	208	0,320	0,411	0,293	0,130	0,295
0393499	3x1x95	19,1	60,5	3.210	535	255	208	0,320	0,411	0,423	0,133	0,295
0393500	3x1x185	23,6	70,9	4.380	650	386	298	0,164	0,211	0,382	0,120	0,384
0393501	3x1x300	27,7	80,6	5.605	755	525	386	0,100	0,130	0,360	0,113	0,463

COBRE

6,35/11 kV

0393503	3x1x300	30,0	86,9	11.665	815	669	490	0,0601	0,0790	0,334	0,105	0,507
0393504	3x1x400	32,6	93,6	14.175	885	769	549	0,0470	0,0631	0,325	0,102	0,557
0393505	1x630	39,6	49,8	7.210	810	-	-	0,0283	0,0416	0,293	0,092	0,693

19/33 kV

0393507	1x185	33,1	43,9	3.135	600	494	382	0,0991	0,128	0,293	0,125	0,198
0393508	1x300	38,8	49,9	4.515	710	669	490	0,0601	0,0790	0,372	0,117	0,245
0393509	1x400	41,8	43,1	5.405	775	769	549	0,0470	0,0631	0,360	0,113	0,270
0393510	1x630	48,8	60,6	8.055	920	-	-	0,0283	0,0416	0,331	0,104	0,329

⁽¹⁾Valores sujetos a variación en función de las tolerancias dimensionales.

⁽²⁾ Intensidades admisibles de acuerdo con IEC 60502-2, al aire a 40 °C, enterrados a 25 °C, 1,0 m, 1,5 Km/W.

NORMAS:

CONSTRUCCIÓN

BS 7870-4-10
WESTERN POWER EE
SPEC: XX
WESTERN POWER EE
SPEC: YY

REACCIÓN AL FUEGO

IEC 60754-1
IEC 60754-2



CONSTRUCCIÓN:

1. CONDUCTOR

Cobre clase 2 o aluminio clase 1 obturado longitudinalmente según IEC 60228.

2. PANTALLA SOBRE CONDUCTOR

Semiconductor extruido.

3. AISLAMIENTO

Goma de etileno-propileno (EPR).

4. PANTALLA SOBRE AISLAMIENTO

Semiconductor extruido.

5. PANTALLA METÁLICA

Hilos de cobre.

6. CUBIERTA EXTERNA

Polietileno (PE).

Construcción Triplex: 3 cables unipolares tendidos.

APLICACIONES:

Redes de transmisión y distribución de energía de media tensión.

Pueden instalarse al aire, en bandejas o enterrados.

Radio mínimo de curvatura durante la instalación =

20x el diámetro exterior de un cable unipolar.

Rango de temperatura mínima admisible durante la instalación: 0 °C.

Temperatura máxima admisible del conductor:

- En servicio: 90 °C

- Cortocircuito : 250 °C.



CERTIFICACIONES: WESTERN POWER

CARACTERÍSTICAS FÍSICAS Y ELÉCTRICAS:

Código de General Cable	Sección (mm ²)	Diámetro sobre aislamiento ⁽¹⁾ (mm)	Diámetro exterior ⁽¹⁾ (mm)	Peso ⁽¹⁾ (kg/km)	Radio mínimo de curvatura ⁽¹⁾ (mm)	Intensidades admisibles al aire ⁽²⁾ (A)	Intensidades admisibles enterrados ⁽²⁾ (A)	Rc.c. a 20 °C (Ohm/km)	Rc.a. a 90 °C, 50 Hz (Ohm/km)	Inductancia (mH/km)	Reactancia a 50 Hz (Ohm/km)	Capacidad (µF/km)
-------------------------	----------------------------	--	---------------------------------------	-----------------------------	---	--	---	------------------------	-------------------------------	---------------------	-----------------------------	-------------------

ALUMINIO

6,35/11 kV

0319634	1x95	19,1	27,4	1.100	385	242	204	0,320	0,411	0,407	0,128	0,327
0319650	3x1x95	19,1	58,6	3.265	520	242	204	0,320	0,411	0,414	0,130	0,326
0319655	3x1x185	23,6	68,9	4.450	635	369	295	0,164	0,211	0,376	0,118	0,425
0319636	3x1x300	27,7	78,6	5.690	740	506	383	0,100	0,130	0,293	0,111	0,513

COBRE

6,35/11 kV

0319654	3x1x300	30,0	84,1	11.755	795	648	490	0,0601	0,0790	0,293	0,103	0,561
0393487	3x1x400	32,6	90,1	14.245	860	751	556	0,0470	0,0631	0,318	0,100	0,616
0319653	1x630	39,6	49,3	7.280	805	-	-	0,0283	0,0416	0,290	0,091	0,767

19/33 kV

0320784	1x185	33,1	42,4	3.230	585	745	379	0,0991	0,128	0,293	0,123	0,219
0393489	1x300	38,8	48,4	4.640	700	648	490	0,0601	0,0790	0,366	0,115	0,271
0320799	1x400	41,8	51,7	5.540	760	751	556	0,0470	0,0631	0,353	0,111	0,299
0320801	1x630	48,8	59,1	8.220	905	-	-	0,0283	0,0416	0,328	0,103	0,364

⁽¹⁾ Valores sujetos a variación en función de las tolerancias dimensionales.

⁽²⁾ Intensidades admisibles de acuerdo con IEC 60502-2, al aire a 40 °C, enterrados a 25 °C, 1,0 m, 1,5 Km/W.



2

CABLES DE MEDIA TENSIÓN PARA APLICACIONES ESPECIALES

NUCLEAR	78
AEROGENERADORES	80
AYUDAS VISUALES DE AEROPUERTOS	82
INDUSTRIAL	84

NORMAS:

CONSTRUCCIÓN
CST 74C 068

REACCIÓN AL FUEGO

IEC 60-332-3-23
NFC 32-070 CAT. C1
IEC 60754-1
IEC 60754-2
IEC 61034



CONSTRUCCIÓN:

1. CONDUCTOR

Aluminio semirrígido, clase 2 según IEC 60228.

2. PANTALLA SOBRE CONDUCTOR

Semiconductor extruido.

3. AISLAMIENTO

Polietileno reticulado, tipo XLPE.

4. PANTALLA SOBRE AISLAMIENTO

Semiconductor extruido.

5. PANTALLA METÁLICA

Cinta de cobre.

6. CUBIERTA EXTERNA

Compuesto LSOH de color negro.

APLICACIONES:

Cables de media tensión para aplicaciones nucleares.
Pueden instalarse al aire, en bandejas o con conductos de cables.

Radio mínimo de curvatura durante la instalación =
20x el diámetro exterior de un cable unipolar.
Radio mínimo de curvatura después de la instalación =
13x el diámetro exterior de un cable unipolar.

Temperatura máxima admisible del conductor:
- En servicio: 90 °C.
- Cortocircuito : 250 °C.



CARACTERÍSTICAS FÍSICAS Y ELÉCTRICAS:

PÓNGASE EN CONTACTO CON GENERAL CABLE PARA OBTENER MÁS INFORMACIÓN.

CERTIFICACIONES: SEPTEN

NORMAS:

CONSTRUCCIÓN
SEGÚN NECESIDADES
ESPECÍFICAS DEL
CLIENTE

REACCIÓN AL FUEGO
IEC 60332-3-24
IEC 60332-1-2
IEC 60754-1
IEC 60754-2
IEC 61034



CONSTRUCCIÓN:

1. CONDUCTOR

Cobre flexible clase 5.

2. PANTALLA SOBRE CONDUCTOR

Semiconductor extruido.

3. AISLAMIENTO

Goma de etileno-propileno (EPR).

4. PANTALLA SOBRE AISLAMIENTO

Semiconductor extruido.

5. 3 CONDUCTORES DE TIERRA

Cu clase 5 recubierto con una capa semiconductor.
Montado con relleno central extruido.

6. CUBIERTA EXTERNA

Compuesto de elastómero LSOH.

APLICACIONES:

Cables eléctricos de media tensión resistentes a los esfuerzos de torsión.

Resistentes a los rayos UV bajo pedido.

Temperatura mínima del cable en servicio: -40 °C.

Temperatura máxima admisible del conductor:

- En servicio : 90 °C.

- Cortocircuito : 250 °C.



CARACTERÍSTICAS FÍSICAS Y ELÉCTRICAS:

Código de General Cable	Sección (mm ²)	Diámetro sobre aislamiento ⁽¹⁾ (mm)	Diámetro exterior ⁽¹⁾ (mm)	Peso ⁽¹⁾ (kg/km)	Radio mínimo de curvatura ⁽¹⁾ (mm)	Intensidades admisibles al aire ⁽²⁾ (A)	Rc.c. a 20 °C (Ohm/km)	Rc.a. a 90 °C, 50 Hz (Ohm/km)	Inductancia (mH/km)	Reactancia a 50 Hz (Ohm/km)	Capacidad (µF/km)
-------------------------	----------------------------	--	---------------------------------------	-----------------------------	---	--	------------------------	-------------------------------	---------------------	-----------------------------	-------------------

12/20 (24) kV

71773A0	3x25 + 3x10	18,0	54,2	4.160	453	123	0,780	0,927	0,442	0,139	0,132
71773A1	3x70 + 3x16	22,3	63,7	6.575	382	221	0,272	0,342	0,563	0,177	0,117

18/30 (36) kV

71783A1	3x35 + 3x10	26,3	70,8	6.715	587	149	0,554	0,668	0,420	0,132	0,117
----------------	-------------	------	------	-------	-----	-----	-------	-------	-------	-------	-------

⁽¹⁾ Valores sujetos a variación en función de las tolerancias dimensionales.

⁽²⁾ Intensidades admisibles de acuerdo con IEC 60502-2, al aire a 40 °C.

Otras tensiones y secciones bajo pedido.

NORMAS:

NF C 33-225



Opcionalmente:

CONSTRUCCIÓN:**1. CONDUCTOR**

Cobre clase 2 según IEC 60228.

2. PANTALLA SOBRE CONDUCTOR

Semiconductor extruido.

3. AISLAMIENTO

Polietileno reticulado, tipo XLPE.

4. PANTALLA SOBRE AISLAMIENTO

Semiconductor extruido.

5. PANTALLA METÁLICA

Cinta(s) de cobre colocadas helicoidalmente.

6. CUBIERTA EXTERNA

Polietileno reticulado, tipo XLPE.

APLICACIONES:

Cables para circuitos de iluminación principales en pistas de aterrizaje.

Temperatura máxima admisible del conductor:

En servicio : 90 °C.

Cortocircuito : 250 °C.

**CARACTERÍSTICAS FÍSICAS Y ELÉCTRICAS:**

Sección (mm ²)	Diámetro sobre aislamiento (mm)	Diámetro exterior (mm)	Peso (kg/km)	Inten-sidades admisibles enterrados (A)	Inten-sidades admisibles al aire (A)	Caída de tensión (cos φ = 0,8, V/A.km)
6	11,1	15,7	280	83	82	6,48

Valores sujetos a variación en función de las tolerancias dimensionales.

Condiciones de servicio

- Temperatura del terreno = 20 °C
- Temperatura del aire = 30 °C
- Resistencia térmica del terreno = 1 Km/W

NORMAS:

CONSTRUCCIÓN
NF C 33-220

REACCIÓN AL FUEGO
IEC 60332-1-2



Opcionalmente:

CONSTRUCCIÓN:

1. CONDUCTOR

Cobre o aluminio, clase 2 según IEC 60228.

2. AISLAMIENTO

Cloruro de polivinilo (PVC).

3. CUBIERTA DE CORREA

4. PANTALLA

Cinta de cobre aplicada helicoidalmente (opcionalmente: cubierta de plomo).

En caso de cables con armadura:

5. CUBIERTA INTERNA

Cloruro de polivinilo (PVC).

6. ARMADURA CON CINTAS DE ACERO.

7. CUBIERTA EXTERNA

Cloruro de polivinilo (PVC).

Identificación de conductores aislados: números impresos (o colores).

APLICACIONES:

Cables para el suministro eléctrico de industrias, refinerías y alumbrado público.

Temperatura máxima admisible del conductor:

- En servicio : 70 °C.
- Cortocircuito : 160 °C.



CARACTERÍSTICAS FÍSICAS Y ELÉCTRICAS:

Cubierta sobre correa (mm)	Diámetro		Peso (kg/km)				Sección (mm²)	Intensidad admisible			
	Cubierta externa		Cu		Al			Directamente enterrados		En aire	
	Sin armadura (mm)	Con armadura (mm)	Sin armadura (kg)	Con armadura (kg)	Sin armadura (kg)	Con armadura (kg)		Cu (A)	Alu (A)	Cu (A)	Alu (A)
24,5	29,0	32,5	1.300	1.700			10	72		62	
24,0	28,0	32,0	1.350	1.750			16	94		81	
27,0	31,5	35,0	1.800	2.250			25	120		105	
29,5	34,0	39,0	2.250	3.100	1.600	2.450	35	145	115	130	100
28,0	33,0	38,0	2.350	3.200	1550	2400	50	185	145	165	130
31,5	36,5	41,5	3.050	4.000	1800	2750	70	225	175	205	160
34,5	40,0	45,0	3.900	4.950	2.200	3.250	95	270	210	250	195
37,0	42,5	48,0	4.700	5.850	2.550	3.650	120	310	240	290	225
40,5	46,0	51,5	5.750	7.000	3000	4250	150	345	270	330	255
45,5	51,5	57,5	7.100	8.550	3.750	5.150	185	385	300	370	285
50,0	56,5	63,5	8.800	10.400	4350	5900	240	445	350	440	345
54,0	61,0	66,5	10.600	12.200	4.900	6.500	300	500	400	500	395
59,5	66,5		13.000		5800		400	570	450	580	460

Valores sujetos a variación en función de las tolerancias dimensionales.

Las intensidades admisibles se han calculado para un sistema trifásico.
Conductor sectorial para sección $\geq 50 \text{ mm}^2$

Condiciones de servicio

- Temperatura del terreno = 20 °C
- Temperatura del aire = 30 °C
- Resistencia térmica del terreno = 1 Km/W

NORMAS:

CONSTRUCCIÓN
NF C 33-220
CEI 60 502-2

REACCIÓN AL FUEGO
IEC 60332-1-2



Opcionalmente:

CONSTRUCCIÓN:

1. CONDUCTOR

Cobre o aluminio, clase 2 según IEC 60228.

2. PANTALLA SOBRE CONDUCTOR

Semiconductor extruido.

3. AISLAMIENTO

Polietileno reticulado, tipo XLPE.

4. PANTALLA SOBRE AISLAMIENTO

Semiconductor extruido.

5. PANTALLA METÁLICA

Cinta(s) de cobre colocadas helicoidalmente.

6. CUBIERTA EXTERNA

Cloruro de polivinilo (PVC).

Opcionalmente:

Haz con fiador para aplicaciones aéreas.

Armadura para aplicaciones subterráneas.

APLICACIONES:

Cables para el suministro eléctrico de industrias, refinerías y alumbrado público.

Radio mínimo de curvatura durante la instalación = 20x el diámetro exterior de un cable unipolar.

Radio mínimo de curvatura después de la instalación = 13x el diámetro exterior de un cable unipolar.

Rango de temperatura admisible durante la instalación: -10 °C a +50 °C.

Temperatura máxima admisible del conductor:

- En servicio : 90 °C.

- Cortocircuito : 250 °C.



CARACTERÍSTICAS FÍSICAS:

Sección (mm ²)	Diámetro sobre aislamiento (mm)	Diámetro exterior (mm)	Peso (kg/km)	Radio mínimo de curvatura después de la instalación (mm)	Radio mínimo de curvatura durante la instalación (mm)	Fuerza de tracción máxima (daN)
----------------------------	---------------------------------	------------------------	--------------	--	---	---------------------------------

6/10 (12) kV

COBRE

25	13,80	20,0	600	260	400	125
35	14,70	21,0	710	273	420	175
50	16,10	22,5	870	292,5	450	250
70	18,10	24,5	1.150	318,5	490	350
95	19,65	26,5	1.400	344,5	530	475
120	21,10	27,5	1.650	357,5	550	600
150	22,5	29,0	1.950	377	580	750
185	24,35	31,0	2.350	403	620	925
240	26,50	33,5	2.800	435,5	670	1.200
300	28,75	34,0	3.500	442	680	1.500
400	32,25	39,5	4.350	513,5	790	2.000
500	35,60	43,0	5.500	559	860	2.500
630	40,60	49,0	7.100	637	980	3.150
800	44,80	53,5	8.800	695,5	1.070	4.000
1.000	51,00	60,0	11.200	780	1.200	5.000
1.200	52,70	62,0	12.700	806	1.240	6.000

ALUMINIO

25	14,56	21,0	475	273	420	75
35	15,51	22,0	530	286	440	105
50	16,78	23,5	610	305,5	470	150
70	18,66	25,5	720	331,5	510	210
95	19,96	26,5	830	344,5	530	285
120	21,86	28,5	950	370,5	570	360
150	22,76	29,5	1.050	383,5	590	450
185	25,51	32,5	1.250	422,5	650	555
240	27,16	34,0	1.450	442	680	720
300	29,36	36,5	1.700	474,5	730	900
400	32,16	39,5	2.000	513,5	790	1.200
500	35,66	43,5	2.500	565,5	870	1.500
630	39,41	47,5	3.000	617,5	950	1.890
800	44,56	53,5	3.750	695,5	1.070	2.400
1.000	49,56	58,5	4.550	760,5	1.170	3.000
1.200	52,76	62,0	5.200	806	1.240	3.600

CARACTERÍSTICAS FÍSICAS:

Sección (mm ²)	Diámetro sobre aislamiento (mm)	Diámetro exterior (mm)	Peso (kg/km)	Radio mínimo de curvatura después de la instalación (mm)	Radio mínimo de curvatura durante la instalación (mm)	Fuerza de tracción máxima (daN)
----------------------------	---------------------------------	------------------------	--------------	--	---	---------------------------------

8,7/15 (17,5) kV

COBRE

25	16,00	22,5	680	292,5	450	125
35	16,90	23,5	800	305,5	470	175
50	18,30	25,0	960	325	500	250
70	20,30	27,0	1.250	351	540	350
95	21,85	28,5	1.500	370,5	570	475
120	23,30	30,0	1.800	390	600	600
150	24,70	31,5	2.050	409,5	630	750
185	26,55	33,5	2.450	435,5	670	925
240	28,70	36,0	3.000	468	720	1.200
300	30,95	38,0	3.650	494	760	1.500
400	34,45	42,0	4.500	546	840	2.000
500	37,80	45,5	5.600	591,5	910	2.500
630	42,80	51,5	7.250	669,5	1.030	3.150
800	47,00	57,0	9.100	57	1.140	4.000
1.000	53,20	62,5	11.450	812,5	1.250	5.000
1.200	56,90	64,5	12.900	838,5	1.290	6.000

ALUMINIO

25	16,76	23,0	560	299	460	75
35	17,71	24,0	620	312	480	105
50	18,98	25,5	700	331,5	510	150
70	20,86	27,5	820	357,5	550	210
95	22,16	29,0	930	377	580	285
120	24,06	31,0	1.100	403	620	360
150	24,96	32,0	1.200	416	640	450
185	27,71	35,0	1.400	455	700	555
240	29,36	36,5	1.600	474,5	730	720
300	31,56	39,0	1.850	507	780	900
400	34,36	42,0	2.200	546	840	1.200
500	37,86	45,5	2.650	591,5	910	1.500
630	41,61	49,5	3.100	643,5	990	1.890
800	46,76	56,0	3.950	728	1.120	2.400
1.000	51,76	61,0	4.800	793	1.220	3.000
1.200	54,96	64,5	5.400	838,5	1.290	3.600

CARACTERÍSTICAS FÍSICAS:

Sección (mm ²)	Diámetro sobre aislamiento (mm)	Diámetro exterior (mm)	Peso (kg/km)	Radio mínimo de curvatura después de la instalación (mm)	Radio mínimo de curvatura durante la instalación (mm)	Fuerza de tracción máxima (daN)
----------------------------	---------------------------------	------------------------	--------------	--	---	---------------------------------

12/20 (24) kV

COBRE

25	18,80	25,0	800	325	500	125
35	18,90	25,5	880	331,5	510	175
50	20,30	27,0	1.050	351	540	250
70	22,30	29,0	1.300	377	580	350
95	23,85	30,5	1.600	396,5	610	475
120	25,30	32,0	1.900	416	640	600
150	26,70	33,5	2.200	435,5	670	750
185	28,55	36,0	2.600	468	720	925
240	30,70	38,0	3.100	494	760	1.200
300	32,95	40,5	3.800	526,5	810	1.500
400	36,45	44,0	4.650	572	880	2.000
500	39,80	47,5	5.800	617,5	950	2.500
630	44,80	53,5	7.500	695,5	1.070	3.150
800	49,00	58,0	9.200	754	1.160	4.000
1.000	55,20	64,5	11.700	838,5	1.290	5.000
1.200	56,90	67,5	13.000	877,5	1.350	6.000

ALUMINIO

25	19,56	26,0	680	338	520	75
35	19,71	26,0	700	338	520	105
50	20,98	27,5	790	357,5	550	150
70	22,86	29,5	910	383,5	590	210
95	24,16	31,0	1.050	403	620	285
120	26,06	33,0	1.200	429	660	360
150	26,96	34,0	1.300	442	680	450
185	29,71	37,0	1.500	481	740	555
240	31,36	39,5	1.800	513,5	790	720
300	33,56	41,0	2.200	533	820	900
400	36,36	44,0	2.350	572	880	1.200
500	39,86	47,5	2.800	617,5	950	1.500
630	43,61	51,5	3.250	669,5	1.030	1.890
800	48,76	58,0	4.150	754	1.160	2.400
1.000	53,76	63,0	5.000	819	1.260	3.000
1.200	56,96	66,5	5.700	864,5	1.330	3.600

CARACTERÍSTICAS FÍSICAS:

Sección (mm ²)	Diámetro sobre aislamiento (mm)	Diámetro exterior (mm)	Peso (kg/km)	Radio mínimo de curvatura después de la instalación (mm)	Radio mínimo de curvatura durante la instalación (mm)	Fuerza de tracción máxima (daN)
----------------------------	---------------------------------	------------------------	--------------	--	---	---------------------------------

18/30 (36) kV

COBRE

50	25,30	32,5	1.350	422,5	650	250
70	27,30	34,5	1.600	448,5	690	350
95	28,85	36,0	1.900	468	720	475
120	30,30	37,50	2.200	487,5	750	600
150	31,70	39,0	2.500	507	780	750
185	33,55	41,0	2.950	533	820	925
240	35,70	43,5	3.500	565,5	870	1.200
300	37,95	46,0	4.150	598	920	1.500
400	41,45	49,5	5.100	643,5	990	2.000
500	44,80	53,0	6.200	689	1.060	2.500
630	49,80	59,0	7.900	767	1.180	3.150
800	54,00	63,5	9.700	825,5	1.270	4.000
1.000	60,20	70,0	12.300	910	1.400	5.000
1.200	61,90	72,0	13.800	936	1.440	6.000

ALUMINIO

50	25,98	33,0	1100	429	660	150
70	27,86	35,0	1.250	455	700	210
95	29,16	36,5	1350	474,5	730	285
120	31,06	38,5	1500	500,5	770	360
150	31,63	39,0	1650	507	780	450
185	36,45	44,0	1950	572	890	555
240	36,36	44,0	2100	572	890	720
300	38,56	46,5	2.400	604,5	930	900
400	41,36	49,5	2.750	643,5	990	1.200
500	44,86	53,0	3.200	689	1.060	1.500
630	48,61	57,0	3.750	741	1.140	1.890
800	53,76	63,0	4.650	819	1.260	2.400
1.000	58,76	68,5	5.600	890,5	1.370	3.000
1.200	61,96	72,0	6.300	936	1.440	3.600

INTENSIDAD MÁXIMA ADMISIBLE:

Sección (mm ²)	Corriente permanente (kA)				Corriente de cortocircuito, 1s (kA)		Caída de tensión ΔU (cos φ)	
	Directamente enterrados		En aire		Conductor	Pantalla	0,8	0,9
	Trébol	Plano	Trébol	Plano				

COBRE

6/10 (12) kV

25	161	165	157	161	3,55	1,68	1,427	1,549
35	192	197	190	195	5,00	1,68	1,421	1,544
50	225	231	233	244	7,14	1,68	0,814	0,864
70	276	283	292	304	10,00	1,68	0,595	0,621
95	330	338	356	369	13,57	1,68	0,458	0,469
120	375	383	409	423	17,15	1,68	0,382	0,386
150	420	430	465	478	21,43	1,68	0,328	0,326
185	474	484	533	549	26,43	1,68	0,281	0,275
240	549	559	630	646	34,29	1,68	0,237	0,226
300	619	623	724	735	42,86	1,68	0,210	0,196
400	698	703	836	838	57,15	1,68	0,182	0,167
500	786	785	959	958	71,44	1,68	0,162	0,146
630	887	886	1.108	1.108	90,01	1,68	0,149	0,131
800	980	970	1.255	1.244	114,30	1,68	0,137	0,119
1.000	1.063	1.042	1.390	1.366	142,87	1,68	0,127	0,109
1.200	1.117	1.087	1.480	1.445	178,02	1,68	0,123	0,105

Valores sujetos a variación en función de las tolerancias dimensionales.

Las intensidades admisibles se han calculado para un sistema trifásico.

Condiciones de servicio

- Temperatura del terreno = 20 °C
- Temperatura del aire = 30 °C
- Resistencia térmica del terreno = 1 Km/W

INTENSIDAD MÁXIMA ADMISIBLE:

Sección (mm ²)	Corriente permanente (kA)				Corriente de cortocircuito, 1s (kA)		Caída de tensión ΔU (cos φ)	
	Directamente enterados		En aire		Conductor	Pantalla	0,8	0,9
	Trébol	Plano	Trébol	Plano				

COBRE

8,7/15 (17,5) kV

25	161	165	157	161	3,57	1,68	1,434	1,554
35	192	197	190	195	5,00	1,68	1,068	1,145
50	225	231	233	244	7,14	1,68	0,820	0,868
70	276	283	292	304	10,00	1,68	0,600	0,625
95	330	338	356	369	13,57	1,68	0,462	0,472
120	375	383	409	423	17,15	1,68	0,388	0,390
150	420	430	465	478	21,43	1,68	0,348	0,341
185	474	484	533	549	26,43	1,68	0,286	0,278
240	549	559	630	646	34,29	1,68	0,241	0,229
300	619	623	724	735	42,86	1,68	0,211	0,197
400	698	703	836	838	57,15	1,68	0,185	0,169
500	786	785	959	958	71,44	1,68	0,165	0,148
630	887	886	1.108	1.108	90,00	1,68	0,151	0,133
800	980	970	1.255	1.244	114,30	1,68	0,140	0,121
1.000	1.063	1.042	1.390	1.366	142,87	1,68	0,129	0,111
1.200	1.117	1.087	1.480	1.445	171,45	1,68	0,125	0,106

Valores sujetos a variación en función de las tolerancias dimensionales.

Las intensidades admisibles se han calculado para un sistema trifásico.

Condiciones de servicio

- Temperatura del terreno = 20 °C
- Temperatura del aire = 30 °C
- Resistencia térmica del terreno = 1 Km/W

INTENSIDAD MÁXIMA ADMISIBLE:

Sección (mm ²)	Corriente permanente (kA)				Corriente de cortocircuito, 1s (kA)		Caída de tensión ΔU (cos φ)	
	Directamente enterados		En aire		Conductor	Pantalla	0,8	0,9
	Trébol	Plano	Trébol	Plano				

COBRE

12/20 (24) kV

25	225	231	233	244	7,14	1,68	1,442	1,559
35	276	283	292	304	10,00	1,68	1,074	1,149
50	330	338	356	369	13,57	1,68	0,825	0,872
70	375	383	409	423	17,15	1,68	0,605	0,629
95	420	430	465	478	21,43	1,68	0,467	0,476
120	474	484	533	549	26,43	1,68	0,392	0,393
150	549	559	630	646	34,29	1,68	0,338	0,333
185	619	623	724	735	42,86	1,68	0,290	0,281
240	698	703	836	838	57,15	1,68	0,244	0,232
300	786	785	959	958	71,44	1,68	0,215	0,199
400	887	886	1.108	1.108	90,00	1,68	0,188	0,171
500	980	970	1.255	1.244	114,30	1,68	0,168	0,150
630	1.063	1.042	1.390	1.366	142,87	1,68	0,153	0,134
800	1.117	1.087	1.480	1.445	171,45	1,68	0,141	0,121
1000	1.063	1.042	1.390	1.366	142,87	1,68	0,131	0,112
1200	1.117	1.087	1.480	1.445	171,45	1,68	0,128	0,108

Valores sujetos a variación en función de las tolerancias dimensionales.

Las intensidades admisibles se han calculado para un sistema trifásico.

Condiciones de servicio

- Temperatura del terreno = 20 °C
- Temperatura del aire = 30 °C
- Resistencia térmica del terreno = 1 Km/W

INTENSIDAD MÁXIMA ADMISIBLE:

Sección (mm ²)	Corriente permanente (kA)				Corriente de cortocircuito, 1s (kA)		Caída de tensión ΔU (cos φ)	
	Directamente enterados		En aire		Conductor	Pantalla	0,8	0,9
	Trébol	Plano	Trébol	Plano				

COBRE

18/30 (36) kV

Sección (mm ²)	Trébol	Plano	Trébol	Plano	Conductor	Pantalla	0,8	0,9
50	225	231	233	244	7,14	1,68	0,837	0,881
70	276	283	292	304	10,00	1,68	0,616	0,637
95	330	338	356	369	13,57	1,68	0,478	0,483
120	375	383	409	423	17,15	1,68	0,402	0,400
150	420	430	465	478	21,43	1,68	0,347	0,340
185	474	484	533	549	26,43	1,68	0,299	0,287
240	549	559	630	646	34,29	1,68	0,253	0,238
300	619	623	724	735	42,86	1,68	0,222	0,205
400	698	703	836	838	57,15	1,68	0,195	0,176
500	786	785	959	958	71,44	1,68	0,174	0,154
630	887	886	1.108	1.108	90,00	1,68	0,159	0,138
800	980	970	1.255	1.244	114,30	1,68	0,146	0,125
1000	1.063	1.042	1.390	1.366	142,87	1,68	0,136	0,115
1200	1.117	1.087	1.480	1.445	171,45	1,68	0,131	0,110

Valores sujetos a variación en función de las tolerancias dimensionales.

Las intensidades admisibles se han calculado para un sistema trifásico.

Condiciones de servicio

- Temperatura del terreno = 20 °C
- Temperatura del aire = 30 °C
- Resistencia térmica del terreno = 1 Km/W

CARACTERÍSTICAS ELÉCTRICAS:

CARACTERÍSTICAS	Sección (mm ²)										
	25	50	95	150	240	300	400	630	800	1.000	1.200

COBRE

6/10 (12) kV

Rc.c. a 20 °C (Ω/ km)	0,727	0,387	0,193	0,124	0,075	0,060	0,047	0,028	0,022	0,018	0,015
Rc.a., 50 Hz a 90 °C (Ω/ km)	0,927	0,493	0,247	0,159	0,098	0,079	0,063	0,042	0,035	0,030	0,028
Inductancia (mH / km)	0,436	0,398	0,357	0,329	0,308	0,308	0,288	0,279	0,271	0,261	0,260
Capacidad (μF/km)	0,196	0,243	0,315	0,373	0,453	0,453	0,568	0,734	0,817	0,941	0,975

8,7/15 (18) kV

Rc.c. a 20 °C (Ω/ km)	0,727	0,387	0,193	0,124	0,075	0,060	0,047	0,028	0,022	0,018	0,015
Rc.a., 50 Hz a 90 °C (Ω/ km)	0,927	0,494	0,247	0,159	0,098	0,079	0,063	0,041	0,034	0,030	0,027
Inductancia (mH / km)	0,457	0,417	0,369	0,392	0,322	0,311	0,299	0,288	0,283	0,269	0,267
Capacidad (μF/km)	0,162	0,199	0,254	0,298	0,359	0,394	0,447	0,574	0,638	0,731	0,757

12/20 (24) kV

Rc.c. a 20 °C (Ω/ km)	0,727	0,387	0,193	0,124	0,075	0,060	0,047	0,028	0,022	0,018	0,015
Rc.a., 50 Hz a 90 °C (Ω/ km)	0,927	0,494	0,247	0,159	0,098	0,079	0,063	0,041	0,034	0,030	0,027
Inductancia (mH / km)	0,481	0,432	0,384	0,359	0,333	0,323	0,309	0,296	0,287	0,276	0,277
Capacidad (μF/km)	0,137	0,173	0,219	0,255	0,306	0,334	0,378	0,483	0,535	0,612	0,634

CARACTERÍSTICAS	Sección (mm ²)										
	50	95	150	240	300	400	500	630	800	1.000	1.200

COBRE

18/30 (36) kV

Rc.c. a 20 °C (Ω/ km)	0,387	0,193	0,124	0,075	0,060	0,047	0,037	0,028	0,022	0,018	0,015
Rc.a., 50 Hz a 90 °C (Ω/ km)	0,494	0,247	0,159	0,098	0,079	0,063	0,050	0,041	0,034	0,029	0,027
Inductancia (mH / km)	0,469	0,417	0,389	0,360	0,349	0,332	0,320	0,315	0,305	0,292	0,290
Capacidad (μF/km)	0,136	0,168	0,194	0,230	0,250	0,280	0,309	0,353	0,389	0,443	0,458

Valores sujetos a variación en función de las tolerancias dimensionales.

INTENSIDAD MÁXIMA ADMISIBLE:

Sección (mm ²)	Corriente permanente (kA)				Corriente de cortocircuito, 1s (kA)		Caída de tensión ΔU (cos φ)	
	Directamente enterados		En aire		Conductor	Pantalla	0,8	0,9
	Trébol	Plano	Trébol	Plano				

ALUMINIO

6/10 (12) kV

25	125	128	122	125	2,364	1,68	2,276	2,503
35	149	153	147	151	3,309	1,68	1,679	1,835
50	175	179	185	189	4,728	1,68	1,271	1,377
70	214	220	226	236	6,619	1,68	0,910	0,975
95	252	262	266	285	8,983	1,68	0,687	0,726
120	291	299	318	330	11,346	1,68	0,562	0,588
150	325	334	360	370	14,183	1,68	0,477	0,493
185	370	379	417	430	17,492	1,68	0,397	0,405
240	428	439	490	504	22,693	1,68	0,326	0,326
300	485	492	567	579	28,366	1,68	0,279	0,274
400	554	562	662	669	37,821	1,68	0,236	0,228
500	631	637	771	776	47,276	1,68	0,204	0,192
630	720	727	897	905	59,568	1,68	0,178	0,165
800	810	812	1.037	1.040	75,642	1,68	0,161	0,146
1.000	895	890	1.165	1.160	94,553	1,68	0,147	0,130
1.200	957	945	1.264	1.252	113,463	1,68	0,139	0,122

Valores sujetos a variación en función de las tolerancias dimensionales.

Las intensidades admisibles se han calculado para un sistema trifásico.

Condiciones de servicio

- Temperatura del terreno = 20 °C
- Temperatura del aire = 30 °C
- Resistencia térmica del terreno = 1 Km/W

INTENSIDAD MÁXIMA ADMISIBLE:

Sección (mm ²)	Corriente permanente (kA)				Corriente de cortocircuito, 1s (kA)		Caída de tensión ΔU (cos φ)	
	Directamente enterados		En aire		Conductor	Pantalla	0,8	0,9
	Trébol	Plano	Trébol	Plano				

ALUMINIO

8,7/15 (17,5) kV

25	125	128	122	125	2,364	1,68	2,282	2,508
35	149	153	147	151	3,309	1,68	1,685	1,839
50	175	179	185	189	4,728	1,68	1,277	1,381
70	214	220	226	236	6,619	1,68	0,916	0,979
95	252	262	266	285	8,983	1,68	0,692	0,730
120	291	299	318	330	11,346	1,68	0,568	0,592
150	325	334	360	370	14,183	1,68	0,482	0,496
185	370	379	417	430	17,492	1,68	0,402	0,408
240	428	439	490	504	22,693	1,68	0,330	0,329
300	485	492	567	579	28,366	1,68	0,282	0,277
400	554	562	662	669	37,821	1,68	0,240	0,231
500	631	637	771	776	47,276	1,68	0,207	0,195
630	720	727	897	905	59,568	1,68	0,181	0,167
800	810	812	1.037	1.040	75,642	1,68	0,164	0,147
1.000	895	890	1.165	1.160	94,553	1,68	0,149	0,132
1.200	957	945	1.264	1.252	113,463	1,68	0,141	0,123

Valores sujetos a variación en función de las tolerancias dimensionales.

Las intensidades admisibles se han calculado para un sistema trifásico.

Condiciones de servicio

- Temperatura del terreno = 20 °C
- Temperatura del aire = 30 °C
- Resistencia térmica del terreno = 1 Km/W

INTENSIDAD MÁXIMA ADMISIBLE:

Sección (mm ²)	Corriente permanente (kA)				Corriente de cortocircuito, 1s (kA)		Caída de tensión ΔU (cos φ)	
	Directamente enterrados		En aire		Conductor	Pantalla	0,8	0,9
	Trébol	Plano	Trébol	Plano				

ALUMINIO

12/20 (24) kV

25	125	128	122	125	2,364	1,68	2,290	2,513
35	149	153	147	151	3,309	1,68	1,691	1,843
50	175	179	185	189	4,728	1,68	1,282	1,385
70	214	220	226	236	6,619	1,68	0,920	0,982
95	252	262	266	285	8,983	1,68	0,697	0,733
120	291	299	318	330	11,346	1,68	0,572	0,595
150	325	334	360	370	14,183	1,68	0,486	0,499
185	370	379	417	430	17,492	1,68	0,406	0,411
240	428	439	490	504	22,693	1,68	0,335	0,332
300	485	492	567	579	28,366	1,68	0,216	0,200
400	554	562	662	669	37,821	1,68	0,190	0,173
500	631	637	771	776	47,276	1,68	0,210	0,197
630	720	727	897	905	59,568	1,68	0,183	0,168
800	810	812	1.037	1.040	75,642	1,68	0,166	0,149
1.000	895	890	1.165	1.160	94,553	1,68	0,151	0,133
1.200	957	945	1.264	1.252	113,463	1,68	0,143	0,124

Valores sujetos a variación en función de las tolerancias dimensionales.

Las intensidades admisibles se han calculado para un sistema trifásico.

Condiciones de servicio

- Temperatura del terreno = 20 °C
- Temperatura del aire = 30 °C
- Resistencia térmica del terreno = 1 Km/W

INTENSIDAD MÁXIMA ADMISIBLE:

Sección (mm ²)	Corriente permanente (kA)				Corriente de cortocircuito, 1s (kA)		Caída de tensión ΔU (cos φ)	
	Directamente enterrados		En aire		Conductor	Pantalla	0,8	0,9
	Trébol	Plano	Trébol	Plano				

ALUMINIO

18/30 (36) kV

25	125	128	122	125	4,728	1,68	1,293	1,393
35	149	153	147	151	6,619	1,68	0,931	0,990
50	175	179	185	189	8,983	1,68	0,708	0,741
70	214	220	226	236	11,346	1,68	0,582	0,602
95	252	262	266	285	14,183	1,68	0,495	0,506
120	291	299	318	330	17,492	1,68	0,417	0,419
150	325	334	360	370	22,693	1,68	0,342	0,337
185	370	379	417	430	28,366	1,68	0,294	0,285
240	428	439	490	504	37,821	1,68	0,251	0,238
300	485	492	567	579	47,276	1,68	0,216	0,201
400	554	562	662	669	59,568	1,68	0,189	0,172
500	631	637	771	776	75,642	1,68	0,171	0,152
630	720	727	897	905	94,553	1,68	0,155	0,136
800	810	812	1.037	1.040	113,463	1,68	0,147	0,127
1.000	895	890	1.165	1.160	143,463	1,68	0,133	0,113
1.200	957	945	1.264	1.252	183,463	1,68	0,124	0,104

Valores sujetos a variación en función de las tolerancias dimensionales.

Las intensidades admisibles se han calculado para un sistema trifásico.

Condiciones de servicio

- Temperatura del terreno = 20 °C
- Temperatura del aire = 30 °C
- Resistencia térmica del terreno = 1 Km/W

CARACTERÍSTICAS ELÉCTRICAS:

CARACTERÍSTICAS	Sección (mm ²)										
	25	50	95	150	240	300	400	630	800	1.000	1.200
ALUMINIO											
6/10 (12) kV											
Rc.c. a 20 °C (Ω/ km)	1,200	0,641	0,320	0,206	0,125	0,100	0,078	0,047	0,037	0,029	0,025
Rc.a., 50 Hz a 90 °C (Ω/ km)	1,539	0,822	0,411	0,265	0,161	0,130	0,102	0,064	0,051	0,043	0,038
Inductancia (mH / km)	0,440	0,403	0,362	0,337	0,312	0,303	0,292	0,275	0,275	0,267	0,262
Capacidad (μF/km)	0,212	0,257	0,322	0,378	0,466	0,510	0,559	0,710	0,813	0,912	0,976
8,7/15 (18) kV											
Rc.c. a 20 °C (Ω/ km)	1,200	0,641	0,320	0,206	0,125	0,100	0,078	0,047	0,037	0,029	0,025
Rc.a., 50 Hz a 90 °C (Ω/ km)	1,539	0,822	0,411	0,265	0,161	0,130	0,102	0,064	0,051	0,043	0,038
Inductancia (mH / km)	0,460	0,422	0,378	0,353	0,326	0,315	0,304	0,284	0,284	0,275	0,270
Capacidad (μF/km)	0,174	0,209	0,259	0,302	0,369	0,403	0,446	0,556	0,634	0,710	0,758
12/20 (24) kV											
Rc.c. a 20 °C (Ω/ km)	1,200	0,641	0,320	0,206	0,125	0,100	0,078	0,047	0,037	0,029	0,025
Rc.a., 50 Hz a 90 °C (Ω/ km)	1,539	0,822	0,411	0,245	0,161	0,129	0,102	0,063	0,051	0,043	0,038
Inductancia (mH / km)	0,483	0,437	0,393	0,366	0,341	0,326	0,315	0,293	0,291	0,282	0,277
Capacidad (μF/km)	0,146	0,182	0,223	0,259	0,319	0,342	0,377	0,468	0,532	0,595	0,634

CARACTERÍSTICAS ELÉCTRICAS:

CARACTERÍSTICAS	Sección (mm ²)										
	50	95	150	240	300	400	500	630	800	1.000	1.200
COBRE											
18/30 (36) kV											
Rc.c. a 20 °C (Ω/ km)	0,641	0,320	0,206	0,125	0,100	0,078	0,061	0,047	0,037	0,029	0,025
Rc.a., 50 Hz a 90 °C (Ω/ km)	0,822	0,411	0,265	0,161	0,129	0,101	0,080	0,063	0,051	0,042	0,037
Inductancia (mH / km)	0,473	0,425	0,394	0,363	0,351	0,338	0,325	0,313	0,309	0,298	0,293
Capacidad (μF/km)	0,142	0,171	0,193	0,235	0,255	0,279	0,310	0,343	0,387	0,431	0,458

Cu o AL/XLPE/CTS/PVC o Cu o AL/XLPE/CTS/PVC/STA o SWA/PVC
3,6/6 (7,2) kV - 6/10 (12) kV - 8,7/15 (17,5) kV - 12/20 (24) kV - 18/30 (36) kV

Cu o AL/XLPE/CTS/PVC o Cu o AL/XLPE/CTS/PVC/STA o SWA/PVC
3,6/6 (7,2) kV, 6/10 (12) kV, 8,7/15 (17,5) kV, 12/20 (24) kV, 18/30 (36) kV

NORMAS:

CONSTRUCCIÓN
NF C 33-220
CEI 60 502-2

REACCIÓN AL FUEGO
IEC 60332-1-2



Opcionalmente:

CONSTRUCCIÓN:

1. CONDUCTOR

Cobre o aluminio, clase 2 según IEC 60228.

2. PANTALLA SOBRE CONDUCTOR

Semiconductor extruido.

3. AISLAMIENTO

Polietileno reticulado, tipo XLPE.

4. PANTALLA SOBRE AISLAMIENTO

Semiconductor extruido.

5. PANTALLA METÁLICA

Cinta(s) de cobre colocadas helicoidalmente.

Montaje con rellenos de polipropileno o cubierta de relleno.

En caso de cables con armadura:

6. CUBIERTA INTERNA

Cloruro de polivinilo (PVC).

7. ARMADURA CON CINTAS O HILOS DE ACERO.

8. CUBIERTA EXTERNA

Cloruro de polivinilo (PVC).

Opcionalmente:

- No propagador del incendio
- Resistente a los aceites
- Resistente a las termitas

Identificación de conductores aisl color debajo de la pantalla.



APLICACIONES:

Cables para el suministro eléctrico de industrias y refinerías.

Radio mínimo de curvatura durante la instalación = 20x el diámetro externo.

Radio mínimo de curvatura después de la instalación = 8x el diámetro externo.

Rango de temperatura admisible durante la instalación: -10 °C a +50 °C.

Temperatura máxima admisible del conductor:

- En servicio : 90 °C.
- Cortocircuito : 250 °C.

CARACTERÍSTICAS FÍSICAS:

Sección (mm²)	Diámetro sobre aislamiento (mm)	Diámetro exterior (mm)	Peso (kg/km)	Radio mínimo de curvatura después de la instalación (mm)	Radio mínimo de curvatura durante la instalación (mm)	Fuerza de tracción máxima (daN)
---------------	---------------------------------	------------------------	--------------	--	---	---------------------------------

6/10 (12) kV

COBRE

25	13,80	40,5	2.400	526,5	810	375
35	14,70	42,5	2.800	552,5	850	525
50	16,10	46,0	3.450	598,0	920	750
70	18,10	50,5	3.650	656,5	1.010	1.050
95	19,65	54,0	4.550	702,0	1.080	1.425
120	21,10	57,5	5.400	747,5	1.150	1.800
150	22,50	61,0	6.300	793,0	1.220	2.250
185	24,35	65,0	7.600	845,0	1.300	2.275
240	26,50	70,0	9.400	910,0	1.400	3.600
300	28,75	75,0	11.500	975,0	1.500	4.500
400	32,25	83,0	14.300	1.079	1.660	6.000
500	35,60	90,5	17.800	1.176,5	1.810	7.500
630	40,60	103,5	23.100	1.345,5	2.070	9.450
800	44,80	113,5	28.700	1.475,5	2.270	12.000
1.000	51,00	127,0	36.700	1.651,0	2.540	15.000
1.200	52,70	131,5	41.300	1.709,5	2.630	18.000

ALUMINIO

25	14,56	42,0	2.050	546,0	840	225
35	15,51	44,0	2.350	572,0	880	315
50	16,78	47,5	2.750	617,5	950	450
70	18,66	52,0	2.550	676,0	1.040	630
95	19,96	55,0	2.950	715,0	1.100	855
120	21,86	59,0	3.450	767,0	1.180	1.080
150	22,76	61,5	3.800	799,5	1.230	1.350
185	25,51	67,5	4.350	877,5	1.350	1.665
240	27,16	71,5	5.100	929,5	1.430	2.160
300	29,36	76,5	5.900	994,5	1.530	2.700
400	32,16	83,0	7.100	1.079,0	1.660	3.600
500	35,66	90,5	8.700	1.176,5	1.810	4.500
630	39,41	99,5	10.500	1.293,5	1.990	5.670
800	44,56	113,0	13.500	1.469,0	2.260	7.200
1.000	49,56	124,0	16.500	1.612,0	2.480	9.000
1.200	52,76	131,5	18.700	1.709,5	2.630	10.800

Valores sujetos a variación en función de las tolerancias dimensionales.

CARACTERÍSTICAS FÍSICAS:

Sección (mm ²)	Diámetro sobre aislamiento (mm)	Diámetro exterior (mm)	Peso (kg/km)	Radio mínimo de curvatura después de la instalación (mm)	Radio mínimo de curvatura durante la instalación (mm)	Fuerza de tracción máxima (daN)
----------------------------	---------------------------------	------------------------	--------------	--	---	---------------------------------

8,7/15 (17,5) kV

COBRE

25	16,00	45,5	2.850	591,5	910	375
35	16,90	47,5	3.300	617,5	950	525
50	18,50	51,5	4.000	669,5	1.030	750
70	20,30	55,5	4.050	721,5	1.110	1.050
95	21,85	59,0	4.950	767,0	1.180	1.425
120	23,30	62,5	5.900	812,5	1.250	1.800
150	24,70	65,5	6.800	851,5	1.310	2.250
185	26,55	70,0	8.100	910,0	1.400	2.275
240	28,70	75,0	9.900	975,0	1.500	3.600
300	30,95	80,0	12.000	1.040,0	1.600	4.500
400	34,45	88,0	14.900	1.144,0	1.760	6.000
500	37,80	95,5	18.500	1.241,5	1.910	7.500
630	42,80	108,5	23.900	1.410,5	2.170	9.450
800	47,00	118,5	29.00	1.540,5	2.370	12.000
1.000	53,20	132,0	37.600	1.716,0	2.640	15.000
1.200	54,90	136,5	42.300	1.774,5	2.730	18.000

ALUMINIO

25	16,76	47,0	2.550	611,0	940	225
35	17,71	49,5	2.850	643,5	990	315
50	18,98	52,5	3.250	682,5	1.050	450
70	20,86	57,0	3.000	741,0	1.140	630
95	22,16	60,0	3.400	780,0	1.200	855
120	24,06	62,0	3.650	806,0	1.240	1.080
150	24,96	66,5	4.150	864,5	1.330	1.350
185	27,71	72,5	4.900	942,5	1.450	1.665
240	29,36	76,5	5.700	994,5	1.530	2.160
300	31,56	81,5	6.500	1.059,5	1.630	2.700
400	34,36	88,0	7.800	1.144,0	1.760	3.600
500	37,86	96,0	9.400	1.248,0	1.920	4.500
630	41,61	104,5	11.200	1.358,5	2.090	5.670
800	46,76	118,0	14.300	1.534,0	2.360	7.200
1.000	51,76	129,0	17.400	1.677,0	2.580	9.000
1.200	54,96	136,5	19.700	1.774,5	2.730	10.800

Valores sujetos a variación en función de las tolerancias dimensionales.

CARACTERÍSTICAS FÍSICAS:

Sección (mm ²)	Diámetro sobre aislamiento (mm)	Diámetro exterior (mm)	Peso (kg/km)	Radio mínimo de curvatura después de la instalación (mm)	Radio mínimo de curvatura durante la instalación (mm)	Fuerza de tracción máxima (daN)
----------------------------	---------------------------------	------------------------	--------------	--	---	---------------------------------

12/20 (24) kV

COBRE

25	18,80	52,0	3.500	676,0	1.040	375
35	18,90	52,5	3.800	682,5	1.050	525
50	20,30	56,0	3.250	728,0	1.120	750
70	22,30	60,5	4.450	786,5	1.210	1.050
95	23,85	64,0	5.400	832,0	1.280	1.425
120	25,30	67,0	6.300	871,0	1.340	1.800
150	26,70	70,5	7.300	916,5	1.410	2.250
185	28,55	74,5	8.600	968,5	1.490	2.275
240	30,70	79,5	10.500	1.033,5	1.590	3.600
300	32,95	84,5	12.600	1.098,5	1.690	4.500
400	36,45	93,0	15.500	1.209,0	1.860	6.000
500	39,80	100,5	19.100	1.306,5	2.010	7.500
630	44,80	113,5	24.600	1.475,5	2.270	9.450
800	49,00	123,0	30.400	1.599,0	2.460	12.000
1.000	55,20	137,0	38.500	1.781,0	2.740	15.000
1.200	56,90	141,0	43.100	1.833,0	2.820	18.000

ALUMINIO

25	19,56	53,5	3.250	695,5	1.070	225
35	19,71	54,0	3.350	702,0	1.080	315
50	20,98	57,5	2.500	747,5	1.150	450
70	22,86	61,5	3.400	799,5	1.230	630
95	24,16	64,5	3.850	838,5	1.290	855
120	26,06	69,0	4.250	897,0	1.380	1.080
150	26,96	71,0	4.650	923,0	1.420	1.350
185	29,71	77,0	5.400	1.001,0	1.540	1.665
240	31,36	81,0	6.200	1.053,0	1.620	2.160
300	33,56	86,0	7.100	1.118,0	1.720	2.700
400	36,36	92,5	8.400	1.202,5	1.850	3.600
500	39,86	100,5	10.000	1.306,5	2.010	4.500
630	43,61	109,0	12.000	1.417,0	2.180	5.670
800	48,76	122,5	15.200	1.592,5	2.450	7.200
1.000	53,76	134,0	18.300	1.742,0	2.680	9.000
1.200	56,96	141,0	20.600	1.833,0	2.820	10.800

Valores sujetos a variación en función de las tolerancias dimensionales.

CARACTERÍSTICAS FÍSICAS:

Sección (mm ²)	Diámetro sobre aislamiento (mm)	Diámetro exterior (mm)	Peso (kg/km)	Radio mínimo de curvatura después de la instalación (mm)	Radio mínimo de curvatura durante la instalación (mm)	Fuerza de tracción máxima (daN)
----------------------------	---------------------------------	------------------------	--------------	--	---	---------------------------------

18/30 (36) kV

COBRE

50	25,30	67,5	4.050	877,5	1.350	750
70	27,30	71,5	5.600	929,5	1.430	1.050
95	28,85	75,5	6.600	981,5	1.510	1.425
120	30,30	79,0	7.600	1.027,0	1.580	1.800
150	31,70	82,0	8.600	1.066,0	1.640	2.250
185	33,55	86,0	9.900	1.118,0	1.720	2.275
240	35,70	91,0	11.900	1.183,0	1.820	3.600
300	37,95	96,5	14.100	1.254,5	1.930	4.500
400	41,45	104,0	17.100	1.352,0	2.080	6.000
500	44,80	112,0	20.900	1.456,0	2.240	7.500
630	49,80	125,0	26.600	1.625,0	2.500	9.450
800	54,00	134,5	32.500	1.748,5	2.690	12.000
1.000	60,20	148,5	40.900	1.930,5	2.970	15.000
1.200	61,90	152,5	45.600	1.982,5	3.050	18.000

ALUMINIO

50	25,98	68,5	3.400	890,5	1.370	450
70	27,86	73,0	4.400	949,0	1.460	630
95	29,16	76,0	4.950	988,0	1.520	855
120	31,06	80,5	5.600	1.046,5	1.610	1.080
150	31,63	82,5	5.900	1.072,5	1.650	1.350
185	36,45	88,5	6.800	1.150,5	1.770	1.665
240	36,36	92,5	7.700	1.202,5	1.850	2.160
300	38,56	97,5	8.600	1.267,5	1.950	2.700
400	41,36	104,0	10.000	1.352,0	2.080	3.600
500	44,86	112,0	11.800	1.456,0	2.240	4.500
630	48,61	120,5	13.900	1.566,5	2.410	5.670
800	53,76	134,0	17.300	1.742,0	2.680	7.200
1.000	58,76	145,0	20.600	1.885,0	2.900	9.000
1.200	61,96	152,5	23.000	1.982,5	3.050	10.800

INTENSIDAD MÁXIMA ADMISIBLE:

Sección (mm ²)	Corriente permanente (kA)		Corriente de cortocircuito, 1s (kA)		Caída de tensión ΔU (cos φ)	
	Directamente enterados	En aire	Conductor	Pantalla	0,8	0,9

6/10 (12) kV

COBRE

25	160	156	3.572	1,68	1,414	1,539
35	192	189	5.001	1,68	1,050	1,132
50	226	227	7.144	1,68	0,803	0,856
70	277	282	10.001	1,68	0,585	0,614
95	331	345	13.573	1,68	0,448	0,461
120	377	400	17.145	1,68	0,374	0,380
150	423	456	21.431	1,68	0,320	0,320
185	478	523	26.432	1,68	0,273	0,269
240	554	619	34.290	1,68	0,229	0,221
300	627	718	42.862	1,68	0,200	0,189

ALUMINIO

25	125	121	2.364	1,68	2,263	2,494
35	148	146	3.309	1,68	1,667	1,826
50	175	175	4.728	1,68	1,260	1,369
70	215	220	6.619	1,68	0,900	0,968
95	257	268	8.983	1,68	0,678	0,719
120	292	309	11.346	1,68	0,554	0,582
150	327	351	14.183	1,68	0,468	0,486
185	372	407	17.492	1,68	0,389	0,399
240	431	479	22.693	1,68	0,318	0,320
300	487	552	28.366	1,68	0,271	0,269

Valores sujetos a variación en función de las tolerancias dimensionales.

Las intensidades admisibles se han calculado para un sistema trifásico.

Condiciones de servicio

- Temperatura del terreno = 20 °C
- Temperatura del aire = 30 °C
- Resistencia térmica del terreno = 1 Km/W

INTENSIDAD MÁXIMA ADMISIBLE:

Sección (mm ²)	Corriente permanente (kA)		Corriente de cortocircuito, 1s (kA)		Caída de tensión ΔU (cos φ)	
	Directamente enterados	En aire	Conductor	Pantalla	0,8	0,9

8,7/15 (17,5) kV

COBRE

25	160	156	3,572	1,68	1,422	1,545
35	192	189	5,001	1,68	1,057	1,137
50	226	227	7,144	1,68	0,810	0,861
70	277	282	10,001	1,68	0,591	0,618
95	331	345	13,573	1,68	0,454	0,466
120	377	400	17,145	1,68	0,379	0,384
150	423	456	21,431	1,68	0,325	0,324
185	478	523	26,432	1,68	0,278	0,272
240	554	619	34,290	1,68	0,233	0,224
300	627	718	42,862	1,68	0,204	0,192

ALUMINIO

25	98	121	2,364	1,68	2,271	2,500
35	125	146	3,309	1,68	1,675	1,831
50	175	175	4,728	1,68	1,267	1,374
70	215	220	6,619	1,68	0,906	0,972
95	257	268	8,983	1,68	0,684	0,723
120	292	309	11,346	1,68	0,557	0,584
150	327	351	14,183	1,68	0,474	0,490
185	372	407	17,492	1,68	0,394	0,403
240	431	479	22,693	1,68	0,322	0,323
300	487	552	28,366	1,68	0,275	0,272

Valores sujetos a variación en función de las tolerancias dimensionales.

Las intensidades admisibles se han calculado para un sistema trifásico.

Condiciones de servicio

- Temperatura del terreno = 20 °C
- Temperatura del aire = 30 °C
- Resistencia térmica del terreno = 1 Km/W

INTENSIDAD MÁXIMA ADMISIBLE:

Sección (mm ²)	Corriente permanente (kA)		Corriente de cortocircuito, 1s (kA)		Caída de tensión ΔU (cos φ)	
	Directamente enterados	En aire	Conductor	Pantalla	0,8	0,9

12/20 (24) kV

COBRE

25	160	156	3,572	1,68	1,431	1,552
35	192	189	5,001	1,68	1,064	1,142
50	226	227	7,144	1,68	0,816	0,865
70	277	282	10,001	1,68	0,596	0,622
95	331	345	13,573	1,68	0,459	0,469
120	377	400	17,145	1,68	0,384	0,387
150	423	456	21,431	1,68	0,329	0,327
185	478	523	26,432	1,68	0,282	0,275
240	554	619	34,290	1,68	0,237	0,226
300	627	718	42,862	1,68	0,207	0,194

ALUMINIO

25	125	121	2,364	1,68	2,280	2,506
35	148	146	3,309	1,68	1,681	1,836
50	175	175	4,728	1,68	1,272	1,378
70	215	220	6,619	1,68	0,912	0,976
95	257	268	8,983	1,68	0,689	0,727
120	292	309	11,346	1,68	0,564	0,589
150	327	351	14,183	1,68	0,478	0,494
185	372	407	17,492	1,68	0,398	0,406
240	431	479	22,693	1,68	0,326	0,326
300	487	552	28,366	1,68	0,279	0,274

Valores sujetos a variación en función de las tolerancias dimensionales.

Las intensidades admisibles se han calculado para un sistema trifásico.

Condiciones de servicio

- Temperatura del terreno = 20 °C
- Temperatura del aire = 30 °C
- Resistencia térmica del terreno = 1 Km/W

INTENSIDAD MÁXIMA ADMISIBLE:

Sección (mm ²)	Corriente permanente (kA)		Corriente de cortocircuito, 1s (kA)		Caída de tensión ΔU (cos φ)	
	Directamente enterados	En aire	Conductor	Pantalla	0,8	0,9

18/30 (36) kV

COBRE

50	226	227	7,144	1,68	0,829	0,875
70	277	282	10,001	1,68	0,608	0,631
95	331	345	13,573	1,68	0,470	0,477
120	377	400	17,145	1,68	0,394	0,395
150	423	456	21,431	1,68	0,339	0,334
185	478	523	26,432	1,68	0,291	0,282
240	554	619	34,290	1,68	0,246	0,233
300	627	718	42,862	1,68	0,216	0,200

ALUMINIO

50	175	175	4,728	1,68	1,285	1,387
70	215	220	6,619	1,68	0,923	0,985
95	257	268	8,983	1,68	0,700	0,735
120	292	309	11,346	1,68	0,574	0,596
150	327	351	14,183	1,68	0,488	0,501
185	372	407	17,492	1,68	0,407	0,412
240	431	479	22,693	1,68	0,335	0,332
300	487	552	28,366	1,68	0,287	0,280

Valores sujetos a variación en función de las tolerancias dimensionales.

Las intensidades admisibles se han calculado para un sistema trifásico.

Condiciones de servicio

- Temperatura del terreno = 20 °C
- Temperatura del aire = 30 °C
- Resistencia térmica del terreno = 1 Km/W

CARACTERÍSTICAS ELÉCTRICAS:

CARACTERÍSTICAS	Sección (mm ²)									
	25	35	50	70	95	120	150	185	240	300

6/10 (12) kV

COBRE

Rc.c. a 20 °C (Ω/ km)	0,727	0,524	0,387	0,268	0,193	0,153	0,124	0,099	0,075	0,060
Rc.a., 50 Hz a 90 °C (Ω/ km)	0,927	0,668	0,494	0,342	0,247	0,196	0,159	0,128	0,098	0,080
Inductancia (mH / km)	0,397	0,378	0,363	0,338	0,323	0,312	0,303	0,293	0,283	0,274
Capacidad (μF/km)	0,196	0,215	0,243	0,284	0,315	0,345	0,373	0,410	0,453	0,498

ALUMINIO

Rc.c. a 20 °C (Ω/ km)	1,200	0,868	0,641	0,443	0,320	0,253	0,206	0,164	0,125	0,100
Rc.a., 50 Hz a 90 °C (Ω/ km)	1,539	1,113	0,822	0,568	0,411	0,325	0,265	0,211	0,162	0,130
Inductancia (mH / km)	0,402	0,383	0,370	0,345	0,332	0,317	0,311	0,295	0,287	0,279
Capacidad (μF/km)	0,212	0,231	0,257	0,295	0,322	0,360	0,378	0,433	0,466	0,510

8,7/15 (18) kV

COBRE

Rc.c. a 20 °C (Ω/ km)	0,727	0,524	0,387	0,268	0,193	0,153	0,124	0,099	0,075	0,060
Rc.a., 50 Hz a 90 °C (Ω/ km)	0,927	0,668	0,494	0,342	0,247	0,196	0,159	0,128	0,098	0,079
Inductancia (mH / km)	0,422	0,402	0,387	0,358	0,342	0,330	0,319	0,308	0,297	0,288
Capacidad (μF/km)	0,162	0,177	0,196	0,230	0,254	0,277	0,298	0,326	0,359	0,394

ALUMINIO

Rc.c. a 20 °C (Ω/ km)	1,200	0,868	0,641	0,443	0,320	0,253	0,206	0,164	0,125	0,100
Rc.a., 50 Hz a 90 °C (Ω/ km)	1,539	1,113	0,822	0,568	0,411	0,325	0,265	0,211	0,161	0,130
Inductancia (mH / km)	0,426	0,406	0,391	0,365	0,351	0,326	0,327	0,310	0,301	0,292
Capacidad (μF/km)	0,174	0,190	0,209	0,239	0,259	0,288	0,302	0,344	0,369	0,403

Valores sujetos a variación en función de las tolerancias dimensionales.

CARACTERÍSTICAS ELÉCTRICAS:

CARACTERÍSTICAS	Sección (mm ²)									
	25	35	50	70	95	120	150	185	240	300

12/20 (24) kV

COBRE

Rc.c. a 20 °C (Ω/ km)	0,727	0,524	0,387	0,268	0,193	0,153	0,124	0,099	0,075	0,060
Rc.a., 50 Hz a 90 °C (Ω/ km)	0,927	0,668	0,494	0,342	0,247	0,196	0,159	0,128	0,098	0,079
Inductancia (mH / km)	0,450	0,422	0,403	0,375	0,358	0,344	0,334	0,321	0,310	0,299
Capacidad (μF/km)	0,137	0,155	0,173	0,199	0,219	0,238	0,255	0,279	0,306	0,334

ALUMINIO

Rc.c. a 20 °C (Ω/ km)	1,200	0,868	0,641	0,443	0,320	0,253	0,206	0,164	0,125	0,100
Rc.a., 50 Hz a 90 °C (Ω/ km)	1,539	1,113	0,822	0,568	0,411	0,325	0,265	0,211	0,161	0,129
Inductancia (mH / km)	0,453	0,425	0,409	0,381	0,366	0,348	0,341	0,323	0,314	0,303
Capacidad (μF/km)	0,146	0,165	0,182	0,206	0,223	0,247	0,259	0,294	0,314	0,342

CARACTERÍSTICAS	Sección (mm ²)							
	50	70	95	120	150	185	240	300

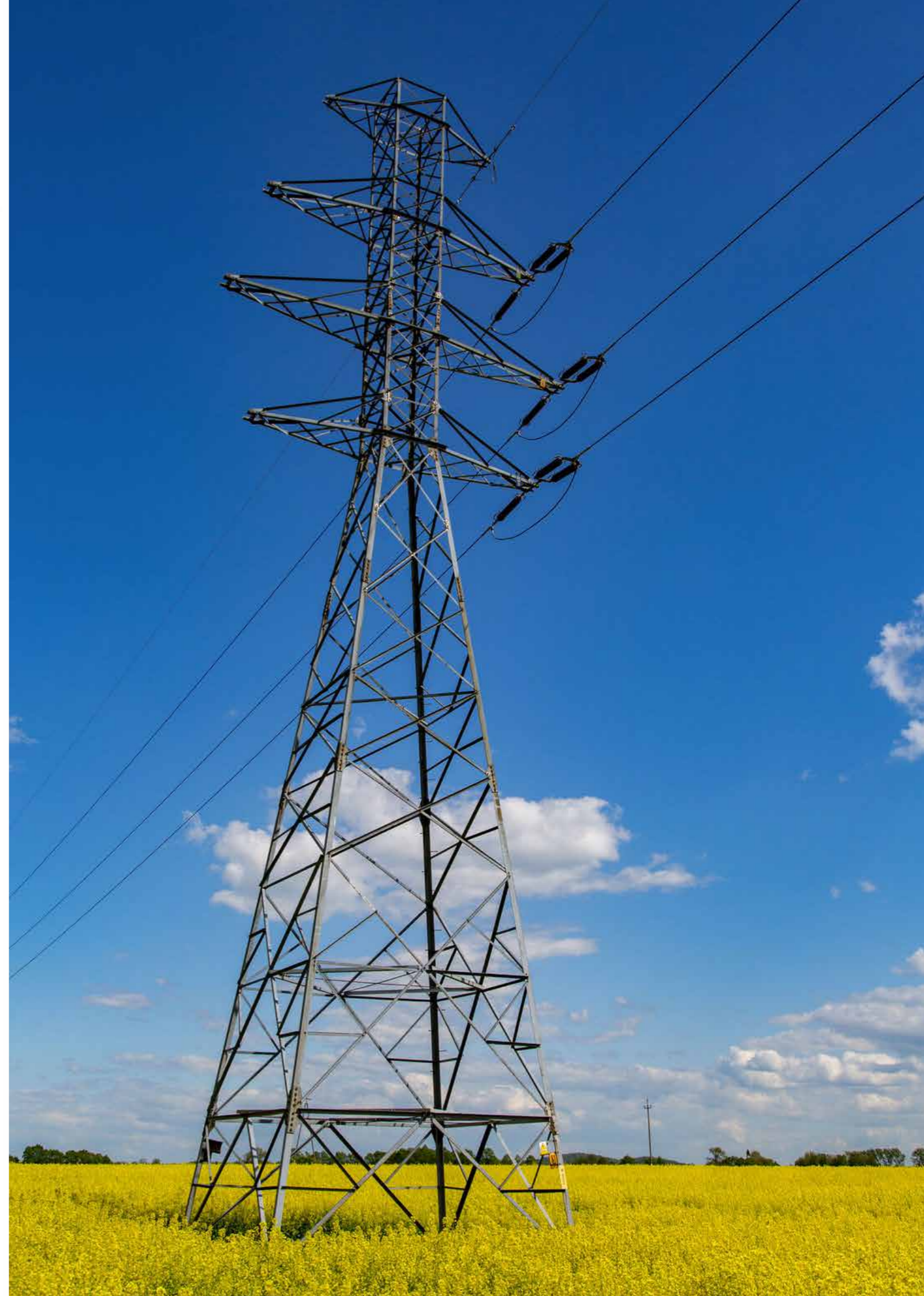
18/30 (36) kV

COBRE

Rc.c. a 20 °C (Ω/ km)	0,387	0,268	0,193	0,153	0,124	0,099	0,075	0,060
Rc.a., 50 Hz a 90 °C (Ω/ km)	0,494	0,342	0,247	0,196	0,159	0,128	0,098	0,079
Inductancia (mH / km)	0,444	0,411	0,392	0,377	0,365	0,351	0,337	0,326
Capacidad (μF/km)	0,135	0,154	0,168	0,182	0,194	0,211	0,230	0,250

ALUMINIO

Rc.c. a 20 °C (Ω/ km)	0,641	0,443	0,320	0,253	0,206	0,164	0,125	0,100
Rc.a., 50 Hz a 90 °C (Ω/ km)	0,822	0,568	0,411	0,325	0,265	0,211	0,161	0,129
Inductancia (mH / km)	0,447	0,417	0,400	0,380	0,372	0,351	0,341	0,329
Capacidad (μF/km)	0,142	0,159	0,171	0,188	0,196	0,221	0,235	0,255





ALEMANIA

Tel. : +49 699 593 24 30
info@generalcable-de.com

ARGENTINA

Tel. : +54 11 4760 6088
info@generalcable-ar.com

FRANCIA

Tel. : +33 (0) 160 573 000
info@generalcable-fr.com

ITALIA

Tel. : +39 026 604 94 94
info@generalcable-it.com

MARRUECOS

Tel. : +212 522 865 300
info@generalcable-ma.com

NORUEGA

Tel. : +47 645 59 00
firmapost@generalcable.no

POLONIA

Tel. : +48 785 505 652
info@generalcable-pl.com

PORTUGAL

Tel. : +351 219 678 500
info@generalcable.pt

RUMANÍA

Tel. : +40 311 011 405
info@generalcable.ro

ESPAÑA

Tel. : +34 932 279 700
info@generalcable.es

EMIRATOS ÁRABES UNIDOS

Tel. : +971 264 346 66
contact@generalcable.ae

REINO UNIDO

Tel. : +44 (0) 7788 243 292
info@generalcable.co.uk

