

# COMPONENTES DE INSTALACIÓN

## ARMARIOS METÁLICOS

Descripción: Toma de tierra plana 200 mm

Referencia:

**48440**

### Descripción:

Accesorio:	TOMA DE TIERRA
Compatibilidad de gama:	
Compatibilidad de producto:	
Dimensiones:	200x15 mm. Espesor: 1,5 mm. Sección: 16 mm.
Materiales:	Trenzas de cobre 99,9% pureza
Espesor:	
Acabado:	
Color:	
Grado de protección:	
Módulos:	
Carga máxima:	
Cantidad mínima de venta:	1
Suministro:	Bolsa 5 uds.

### Codificaciones:

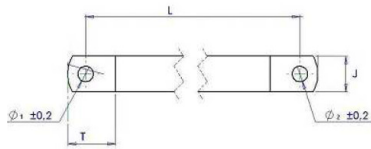
Cod. EAN:	8431044484402
Cod. Arancelario:	85.38.10.00
ETIM 8.0:	EC002623

### Datos técnicos:

Perno M8 para Ø 8,5 mm  
T 25 mm  
J 15 mm

### Características:

Recomendada por las directivas EMC.  
Diámetro del alambre estándar 0,15 mm.  
Posibilidad de doblar muy cerca de la zona de contacto.  
Temperatura de trabajo hasta 105 °.  
Arandelas planas y de contacto no incluidas.



### Fin de vida del producto:

No necesita operaciones de reciclaje específicas.

### Sostenibilidad:

RoHS - REACh