

# MUNDIAL

## BASES Y CLAVIJAS INDUSTRIALES

Descripción: BASE EMPOTRAR TIPO SCHUKO IP54 2P+T 16A 250V. BORNE CON TORNILLOS

Referencia:  
**00451**

### Características:

<b>Tipo de producto:</b>	Base empotrar tipo Schuko IP54. Con borne de tornillos Tipo: SK54 LAT/CT
<b>Intensidad (A):</b>	16A
<b>Polos:</b>	2P+T
<b>Tension (V):</b>	250 V
<b>Frecuencia (Hz):</b>	-
<b>Código hora:</b>	-
<b>Color:</b>	Gris
<b>Peso (kg):</b>	0,063
<b>Dimensiones:</b>	
<b>Materiales:</b>	Materiales plásticos libres de halógenos. Partes plásticas en poliamida 6. Contactos en aleación de cobre zinc
<b>Unidades de embalaje:</b>	24

### Datos técnicos:

<b>Grado de protección:</b>	IP54
<b>Notas grado de protección:</b>	No es necesaria junta de estanqueidad gracias al diseño ergonómico
<b>Resistencia al impacto:</b>	IK08
<b>Resistencia al hilo incandescente:</b>	960 °C
<b>Presión de bola:</b>	125 °C
<b>Rango de temperatura ambiente:</b>	-25 °C / +40 °C

### Certificados y normas:

<b>Directiva:</b>	2014/35/EU
<b>Normas:</b>	IEC 60884-1 / DIN VDE 0620-1
<b>Certificados:</b>	



### Codificaciones:

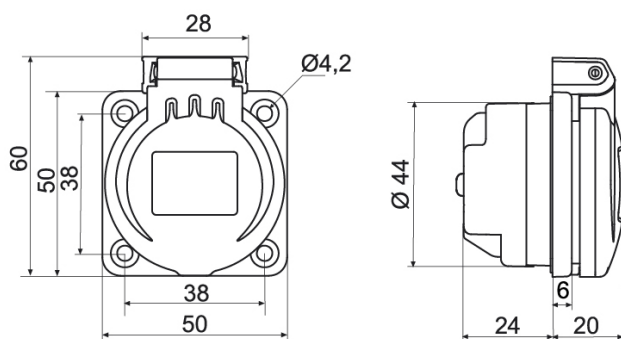
<b>Cod. EAN:</b>	8431044004518
<b>Cod. Arancelario:</b>	85.36.69.90
<b>ETIM 8.0:</b>	EC001325

# MUNDIAL

## BASES Y CLAVIJAS INDUSTRIALES

Descripción: BASE EMPOTRAR TIPO SCHUKO IP54 2P+T 16A 250V. BORNE CON TORNILLOS

Referencia: 00451



### Dimensiones:

Int.	Polos	Dimensiones		
		ALTO	ANCHO	PROF.
16A	2P+T	60	50	44

Huevo empotrar:  $\varnothing 4^{+0}_{-0,5}$

### Sostenibilidad:

RoHS - REACH

### Fin de vida del producto:

Producto afectado por el Reglamento RAEE.

### Suministro:

Suministrada en caja individual por múltiplo de embalaje