

# ACCESORIOS: ARGENTA PLUS

## ARMARIOS METÁLICOS AUTOPORTANTES IP55-IP65

Descripción: Tapa modular abisagrada.

Referencia:  
**TMA30100**

### Descripción:

<b>Accesorio:</b>	TAPAS MODULARES
<b>Compatibilidad de gama:</b>	ARGENTA PLUS: FSC - ENL.
<b>Compatibilidad de producto:</b>	Para armario de 1000 mm de ancho
<b>Dimensiones:</b>	(AltoxAcho) 300x900 mm
<b>Materiales:</b>	Acero laminado
<b>Espesor:</b>	
<b>Acabado:</b>	
<b>Color:</b>	RAL 7035
<b>Grado de protección:</b>	
<b>Módulos:</b>	2x46 módulos
<b>Carga máxima:</b>	
<b>Cantidad mínima de venta:</b>	1
<b>Suministro:</b>	

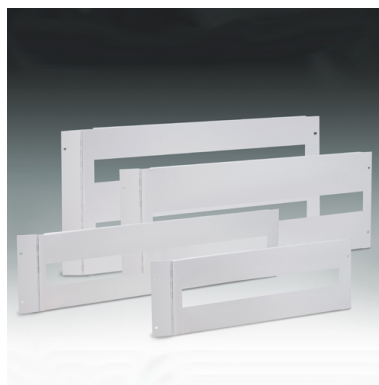
### Codificaciones:

<b>Cod. EAN:</b>	8431044158181
<b>Cod. Arancelario:</b>	85.38.10.00
<b>ETIM 8.0:</b>	EC000456

### Datos técnicos:

Tapa reversible  
Apertura de 120°

### Características:



### Fin de vida del producto:

No necesita operaciones de reciclaje específicas.

### Sostenibilidad:

RoHS - REACh