

SERIE ARGENTA

ARMARIOS METÁLICOS DE FIJACIÓN MURAL

Descripción: ARMARIO MURAL GN 600x1200x400 PO-IP54

Referencia:

GNL6012040

Características:

Tipo de producto:	Armario de fijación mural enlazable
Dimensiones exteriores:	(AxBxC) 600x1210x400 mm. Con paneles: 600x1230x400 mm
Instalación:	Superficie
Tipo de puerta:	2 Puertas opacas. Reversible
Tipo de cierre:	1 cierre de 3 puntos
Acabado de superficie:	Capa de imprimación más pintura poliéster endurecida, con protección UV.
Color:	RAL 7035
Descripción placa:	Con placa de montaje lisa. Chapa acero galvanizado 2 mm
Peso (kg):	47,4
Materiales:	Acero laminado en frío EN 10130+A1
Espesor:	Cuerpo: 1,5 mm. Puerta: 1,5 mm.
Junta de estanqueidad:	Junta de estanqueidad de poliuretano inyectado
Material de la puerta:	
Capacidad:	No es compatible con el montaje de chasis ni puerta interior.
Carga máxima del armario:	
Carga máxima de la placa:	
Carga máxima de la puerta:	

Datos técnicos:

Grado de protección:	IP54
Grado de protección NEMA:	
Resistencia al impacto:	
Rango de temperatura ambiente:	-25 °C / +60 °C
Tensión máxima de empleo:	1000 V AC / 1500 V DC

Certificados y normas:

Directiva:	2014/35/EU
Normas:	IEC 62208, IEC 61439-1
Certificados:	



Codificaciones:

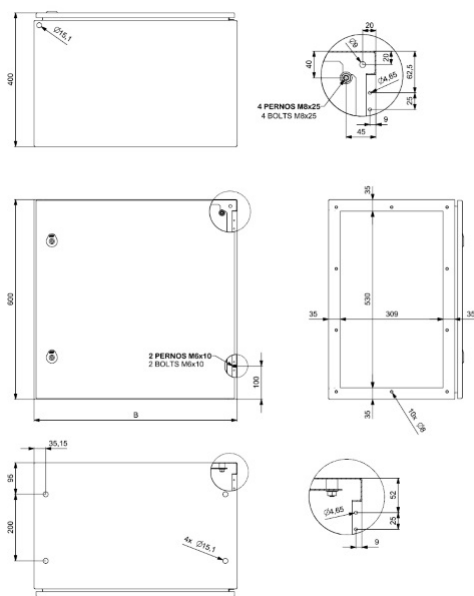
Cod. EAN:	8431044338132
Cod. Arancelario:	85.38.10.00
ETIM 8.0:	EC000261

SERIE ARGENTA

ARMARIOS METÁLICOS DE FIJACIÓN MURAL

Descripción: ARMARIO MURAL GN 600x1200x400 PO-IP54

Referencia: GNL6012040



Plano Genérico

Plano detallado: <http://www.ide.es/downloads/planos/pdf/GNL6012040.pdf>

<http://www.ide.es/downloads/planos/dxf/GNL6012040.dxf>

<http://www.ide.es/downloads/planos/stp/GNL6012040.stp>



Entrada de cables:	-
Sujeción a pared:	(AltoxAcho) 560x970 mm
Espacio útil interior:	(AltoxAchoxProf.) 550x1150x350 mm
Nº Bisagras:	4

Dimensiones hueco empotrar:	-
Material sujeción a pared:	-
Pta. Cristal (Hueco visto):	-
Nº Perfiles en puerta:	4

Sostenibilidad:

RoHS - REACH

Suministro:

Suministrados en embalaje individual que contiene armario, placa y bolsa de accesorios. No incluye paneles laterales.

Fin de vida del producto:

No necesita operaciones de reciclaje específicas

Aplicaciones recomendadas:

Entornos industriales, empresas de fabricación donde se requiere un alto grado de protección frente al polvo, salpicaduras e impactos.