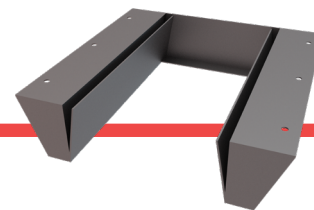


AF COLLAR C



Collarín cortafuegos para aplicaciones especiales
para pasos de instalaciones mecánicas



DESCRIPCIÓN

AF COLLAR C es un elemento especial de protección contra el fuego certificado según la norma EN 1366-3 para la protección **hasta la clase EI 240** de pasos de tubos combustibles con curvas y/o ramas adyacentes a paredes/forjados. Su forma en "C" se ajusta al perfil curvado de la tubería y evita la realización más compleja de protecciones de cajas en placas a base de yeso o silicatos.

CAMPO DE APLICACIÓN DIRECTA

Tuberías combustibles

CARACTERÍSTICAS

Aspecto: caja en "C" de acero inoxidable
Dimensiones disponibles: de 110 a 250 mm
Expansión libre: >20:1
Temperatura de activación: $\pm 180^{\circ}\text{C}$

DIMENSIONES

Modelo	Diámetro de la tubería (mm)	Dimensión externa (mm)	Altura (mm)
AF Collar C 110	hasta 110	150x150	51
AF Collar C 160	de 110 a 160	222x222	75
AF Collar C 250	de 160 a 250	355x355	100

EMBALAJE Y ALMACENAMIENTO

Cajas de cartón

El producto permanece inalterado si se almacena en las condiciones normales de almacenamiento

MODO DE APLICACIÓN

1. Instalar AF COLLAR C alrededor del tubo combustible para que se adhiera a ras de la pared en el lado expuesto al fuego
2. Fijación del collarín así compuesto por medio de tornillos autorroscantes o tacos metálicos de expansión (no suministrados) según el soporte.

ESPECIFICACIONES

Suministro e instalación de collarines contra incendios AF COLLAR C, constituidos por una estructura de acero inoxidable en forma de "C" y por material intumescente "Firefill" 50/70/100, para la protección hasta la clase EI 240 de pasos de tubos combustibles incluso en presencia de curvas a ras del paso. El tamaño, hasta un diámetro máximo de 250 mm, se define en función de la sección del paso.

CERTIFICACIONES

Clase EI 240 (UNE EN 1366-3)
Clase EI 240 (UNI EN 1366-3)

forjado rígido
pared rígida

Clase EI 120 (UNE EN 1366-3)

pared flexible

