

Ecophon Combison™ A, dB

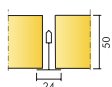
42

Ecophon Combison™ dB es la forma más rápida y fácil de combinar propiedades de absorción de sonido y aislamiento entre espacios.

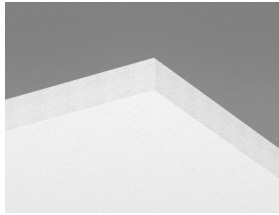
Ideal para instalaciones donde las particiones no alcanzan el forjado. Combison dB puede ayudar, además, a reducir la transmisión vertical de planta a planta. El panel es fácil de manipular, instalar y desmontar; es un sistema de retícula vista. Está fabricado por fibra de vidrio rizada, y tiene una superficie Akutex Ft en su cara visible.



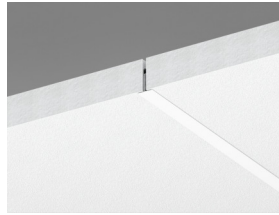
RANGO DEL SISTEMA



| | | |
|--------------------------|---------|----------|
| Formato, mm | 600x600 | 1200x600 |
| T24 | • | • |
| Espesor (Gr) | 50 | 50 |
| Diagrama de instalación. | M531 | M531 |



Panel Combison A dB 42



Sección del sistema Combison A dB 42



Combison A dB 42 system

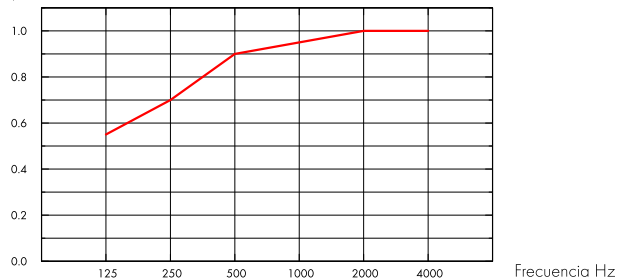


Acústica

Absorción de sonido:

Resultados de ensayo según EN ISO 354. Clasificación según EN ISO 11654.

α_{pr} , Coeficiente práctico de absorción de sonido



— Combison dB 42 A/E, 200 mm o.d.s.

| Gr mm | g.t.s. mm | α_{pr} , Coeficiente práctico de absorción de sonido | | | | | | α_w | Clase de absorción de sonido |
|----------|-----------|---|--------|--------|---------|---------|---------|------------|------------------------------|
| | | 125 Hz | 250 Hz | 500 Hz | 1000 Hz | 2000 Hz | 4000 Hz | | |
| 50 | 200 | 0.55 | 0.70 | 0.90 | 0.95 | 1.00 | 1.00 | 0.95 | A |

| Gr mm | g.t.s. mm | NRC | SAA |
|----------|-----------|------|------|
| 50 | 200 | 0.90 | 0.90 |

| Gr mm | Producto | D_{nfw} Weighted normalized flanking level difference, ISO 10848-2 |
|----------|---------------|---|
| 50 | - | 42 |
| - | + 1 x Barrier | +4 |
| - | + 2 x Barrier | +8 |
| - | + 2 x 1200 XR | +3 |



Calidad del aire interior

Certificado / Sello

Francesa VOC

A

Finlandesa M1

•



Circularidad

Totalmente reciclable.



Seguridad contra incendios

| País | Estándar | Clase |
|--------|------------|----------|
| Europa | EN 13501-1 | A2-s1,d0 |

La lana de vidrio del núcleo de los paneles se ensaya y clasifica como no combustible de acuerdo con EN ISO 1182.



Resistencia a la humedad

Clase A, humedad relativa 70% y 25°C, de acuerdo con EN 13964:2014



Apariencia Visual

Akutex FT: White Frost, la muestra de color NCS más aproximada S 0500-N, reflexión de la luz 85%. Brillo < 1. Para más información, consulte Colores y superficies.



Limpieza

Akutex FT: limpieza diaria con un paño y aspirador. Limpieza semanal con una esponja húmeda. Para conocer más información, consulte Colores y superficies.



Accesibilidad

Los paneles son fácilmente desmontables. Profundidad mínima de desmontaje, según diagrama de instalación.



Instalación

Instalado según diagrama de instalación, guías de instalación y detalles dwg. Para información referente a la profundidad mínima total del sistema, consulte el apartado de repercusión del sistema.



Peso del sistema

El peso del sistema (incluyendo la perfilera) es, aproximadamente, 7 Kg/m².



Propiedades mecánicas

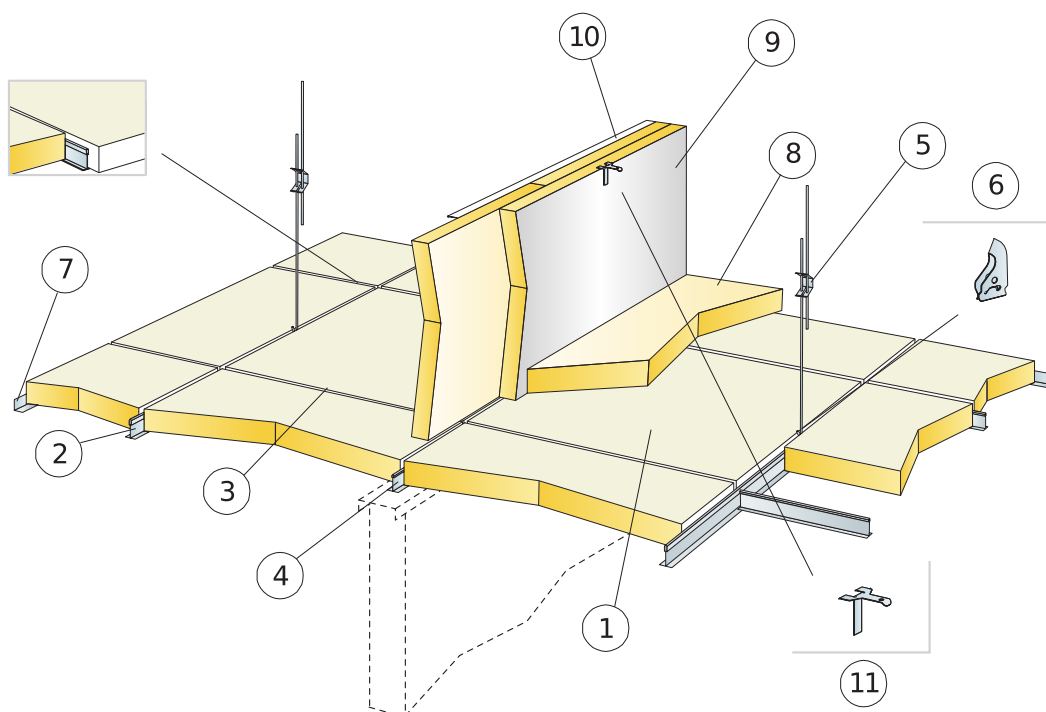
Consulte la tabla sobre Max. carga puntual y las exigencias de la capacidad de carga del soporte en : Propiedades Funcionales, Propiedades mecánicas.



CE

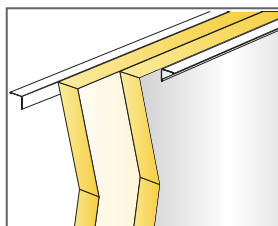
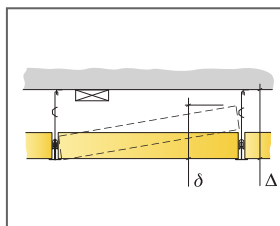
Los sistemas de techo Ecophon disponen de marcado CE, de acuerdo con la legislación de armonización europea EN13964:2014. Los productos de construcción con marcado CE están cubiertos por la declaración de Prestaciones (DdP) que permite a los clientes y usuarios comparar fácilmente el rendimiento de los productos disponibles en el mercado europeo.

DIAGRAMA DE INSTALACIÓN (M531) PARA ECOPHON COMBISON A, DB 42

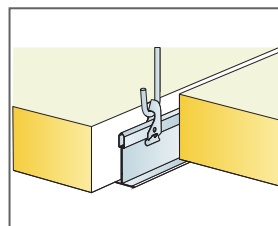


REPERCUSION M2 (EXCLUYENDO DESPERDICIOS)

| | Formato, mm | |
|---|---------------------|---------------------|
| | 600x600 | 1200x600 |
| 1 Combison A, dB 42 | 2,8/m ² | 1,4/m ² |
| 2 Connect Perfil primario T24, instalado a ejes cada 1200 mm (distancia máx. a pared 300 mm) | 0,9m/m ² | 0,9m/m ² |
| 3 Connect Perfil secundario T24, L=1200 mm, instalado a ejes cada 600mm | 1,7m/m ² | 1,7m/m ² |
| 4 Connect Perfil secundario T24, L=600 mm | 0,9m/m ² | - |
| 5 Connect Doble Varilla de Cuelgue regulable, instalada a ejes cada 1200 mm (distancia máx. a pared 600 mm) | 0,7/m ² | 0,7/m ² |
| 6 Connect Clip de cuelgue (no utilizar en instalaciones de piscinas climatizadas) | 0,7/m ² | 0,7/m ² |
| 7 Connect Perfil perimetral angular, fijado cada 200mm | como se requiera | |
| 8 Combison XR (si se precisa) | como se requiera | |
| 9 Combison Barrier (si se precisa) | como se requiera | |
| 10 Connect perfil perimetral colocado en la parte superior de los paneles Barrier (si se precisa) | como se requiera | |
| 11 Connect escuadra Frieze, colocado en la parte superior de los paneles Barrier (si se precisa) | como se requiera | |
| Δ Profundidad mínima total del sistema: 100 mm. | - | - |
| δ Profundidad mínima para desmontaje: 210 mm. | - | - |



Cuando se tienen doble barrera, la lámina ha de montarse hacia afuera.



Techo descolgado con varilla regulable y Clip de cuelgue

| Formato, mm | Máxima carga dinámica [N] | Mínima capacidad de carga [N] |
|-------------|---------------------------|-------------------------------|
| 600x600 | 15 | 160 |
| 1200x600 | 15 | 160 |

Capacidad de carga