



FILTRO DE MALLA SERIE C AUTOLIMPIANTE POR CEPILLOS

APLICACIONES

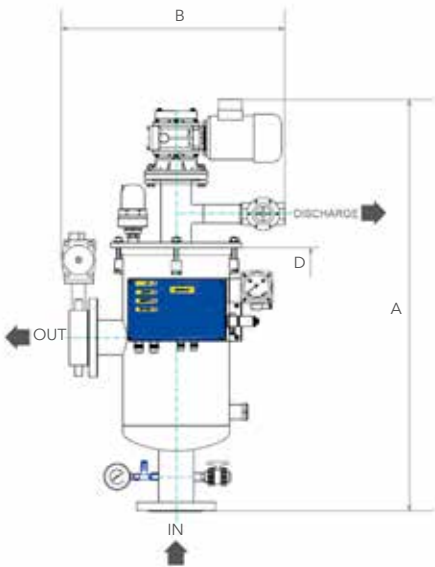
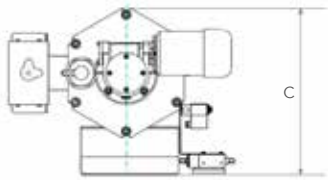
- Prefiltración en sistemas de UF.
- Torres de evaporación.
- Protección de boquillas de pulverización.
- Intercambiadores de calor.
- Riego

CARACTERÍSTICAS Y ESPECIFICACIONES TÉCNICAS

- Interrupción del suministro durante la fase de lavado.
- Grado de filtración de 800 a 80 µm en malla AISI316.
- Caudal máximo de 1000 m³/h con un solo filtro.
- Cantidad mínima de agua en la descarga.
- Con panel de control de las fases de lavado.
- Duración del lavado: 20 segundos
- Tamaño máximo de las partículas en la entrada: 10 mm
- Máximo de sólidos en suspensión en la entrada con malla de 125 micras: 30 mg/L
- Presión: 0,5 - 10 Bar
- Temperatura máxima: 40°C
- Alimentación eléctrica: 400v 50/60 Hz
- Alimentación neumática: 2 -8 Bar



Disponible en versión horizontal.
Consultar departamento técnico



FUNCIONAMIENTO

El agua entra en el filtro a través de la entrada (IN), pasa por el cilindro filtrante de adentro hacia afuera, y este retiene las partículas suspendidas; retiene todos los sólidos suspendidos de mayor tamaño o igual al grado de filtración instalado. El agua filtrada sale por la tubería de salida (OUT).

REGENERACIÓN

El continuo asentamiento de los sólidos en suspensión obstruye el paso del agua, lo que resulta en una diferencia de presión (ΔP). A un valor preestablecido de ΔP (rango 0,3 ÷ 1 Bar) un ciclo automático comenzará a limpiar el cilindro del filtro. Esta operación comienza con una señal que cierra la válvula de salida, y abre la válvula de descarga. Al mismo tiempo el motor eléctrico gira los cepillos en el cilindro filtrante para eliminar los restos de sólidos en suspensión que son expulsados a través de la válvula de descarga.

El ciclo de limpieza dura aproximadamente 20 segundos.

MODELO	DIMENSIONES (mm)					
	A	B	C	D	PESO VACÍO (Kg)	PESO EN OPERACIÓN (Kg)
FMAHWCV10	720	485	310	450	34	42
FMAHWCV15	870	485	310	600	40	51
FMAHWCV30	970	705	430	640	59	91
FMAHWCV45	1220	705	430	885	72	116
FMAHWCV60	1470	705	430	1130	85	143
FMAHWCV75	1750	790	490	1160	127	214
FMAHWCV90	1865	970	590	1160	223	361
FMAHWCV130	2180	1120	700	1690	305	618

TABLA DE CAUDALES DEL FILTRO DE MALLA FMAHW-CV (m³/h)

MODELO	800 µm PES AISI316	500 µm PES AISI316	300 µm PES AISI316	200 µm PES AISI316	125 µm PES AISI316	80 µm PES AISI316	CONEX. DISPONIBLES
FMAHWCV10	50	50	50	50	57	37	2/3
FMAHWCV15	80	80	80	80	80	55	2/3/100
FMAHWCV30	140	140	140	140	140	95	3/100/150
FMAHWCV45	205	205	205	205	205	145	100/150
FMAHWCV60	275	275	275	275	275	193	100/150/200
FMAHWCV75	360	360	360	360	360	250	150/200/250
FMAHWCV90	685	685	685	685	455	319	150/200/250
FMAHWCV130	1030	1030	1030	1030	685	480	200/250/350

Los caudales indicados se refieren a una pérdida de carga de 0,2 Bar con agua limpia y filtrada.

CÓDIGO	MODELO	CONEXIÓN**	CONEXIÓN DESAGÜE (F)	CONEXIÓN DE VACIADO	CAUDAL ADICIONAL EN EL LAVADO (m³/h)	POTENCIA (W)	FAM.
FI-FMAHWCV10	FMAHW-CV 10	3"	1"	1/2" F	2	90	C
FI-FMAHWCV15	FMAHW-CV 15	DN100	1"	1/2" F	3	90	C
FI-FMAHWCV30	FMAHW-CV 30	DN150	1" 1/2	1/2" F	4	180	C
FI-FMAHWCV45	FMAHW-CV 45	DN150	1" 1/2	1/2" F	7	180	C
FI-FMAHWCV60	FMAHW-CV 60	DN200	1" 1/2	1/2" F	9	180	C
FI-FMAHWCV75	FMAHW-CV 75	DN200	1" 1/2	1/2" F	9	180	C
FI-FMAHWCV90	FMAHW-CV 90	DN250	1" 1/2	1" F	9	370	C
FI-FMAHWCV130	FMAHW-CV 130	DN250	2"	1" F	15	370	C

** Otras conexiones disponibles. Consultar precio.