

## SISTEMAS CONTRA INCENDIOS - CISTERNAS HORIZONTALES ENTERRAR

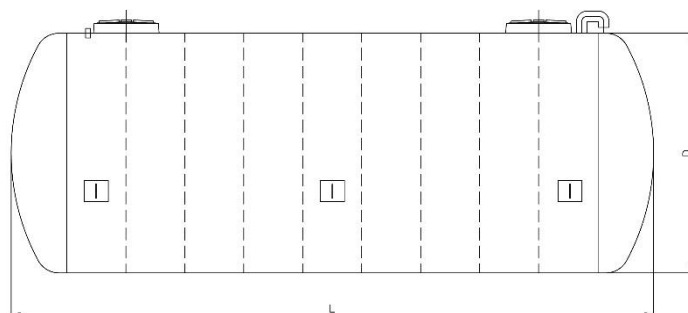
El reglamento de seguridad contra incendios en los establecimientos industriales obliga en determinados casos la instalación de un sistema de abastecimiento de agua contra incendios.

Las cisternas contra incendios REMOSA se diseñan y fabrican conforme a las normas UNE-EN 23500:2021 "Sistemas de abastecimiento de agua contra incendios" y UNE-100030:2017 "Prevención y control de la proliferación y diseminación de Legionela en instalaciones". El volumen útil de diseño es conforme a las normas indicadas.

La calderería de las cisternas está diseñada siguiendo la normativa UNE-EN 976-1:1998.

### Datos técnicos:

|                         |  |
|-------------------------|--|
| Marca                   | REMOSA   |
| Producto                | Cisterna horizontal                            |
| Modelo                  | CHE CI   |
| Material de fabricación | Poliéster Reforzado con Fibra de Vidrio (PRFV) |
| Tipo de resina          | Ortoftálica                                    |
| Fabricación             | "Filament Winding"                             |



| MODELO              | VOLUMEN<br>(l) | D<br>(mm) | L<br>(mm) | PESO<br>(Kg) |
|---------------------|----------------|-----------|-----------|--------------|
| CHE 16-12U D2.35 CI | 16.000         | 2.350     | 4.100     | 700          |
| CHE 31-24U D2.5 CI  | 31.000         | 2.500     | 6.700     | 1.050        |



## PROPIEDADES DEL MATERIAL

### Poliéster Reforzado con Fibra de Vidrio (P.R.F.V.)

- Resistencia química ante los agentes corrosivos (a los rayos ultravioletas y a la corrosión de los suelos agresivos).
- Alta resistencia mecánica.
- Material ligero y de fácil manipulación e instalación.

- Máxima estanqueidad en la construcción.
- Versatilidad y flexibilidad para adaptarse a diferentes combinaciones constructivas.
- Propiedades inalterables con el paso del tiempo.

## ACCESORIOS INCLUIDOS

- 2 manguitos de latón 2" mixto de entrada de aguas
  - Rosca latón de 2"1/2 (DN 65) para la descarga de las aguas (\*)
  - Aireación en PVC 110
  - 2 bocas de hombre en polipropileno D.567 mm
  - Orejas de fijación
- (\*) Para diámetros de salida mayores a DN 65 deben consultar el equipo necesario

## ACCESORIOS NO INCLUIDOS

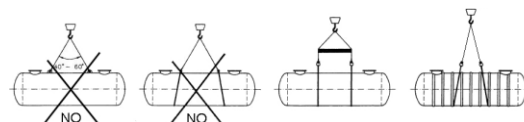
- Válvulas mecánicas de flotador
- Indicador de nivel

## ACCESORIOS OPCIONALES

- Placa antivórtice
- Toma para la instalación del indicador de nivel
- Tomas para la recirculación

## MANIPULACIÓN

- ⚠ - La manipulación debe realizarse con el equipo vacío.
- Durante la descarga, mantener la distancia de seguridad con el depósito.
- La descarga y manipulación debe realizarse mediante eslingas o carretillas elevadoras. Para su instalación enterrada, estos equipos deben introducirse en el foso utilizando las orejas de elevación, sin necesidad de abrazar el equipo en todo su perímetro, aunque es recomendable.
- La arqueta de registro de la boca de hombre no puede transmitir ningún tipo de carga que pueda dañar el equipo.
- Para información más detallada consultar con el departamento técnico de REMOSA.



## INSTALACIÓN

- Construir una losa de hormigón armado. Ésta debe ser plana y estar perfectamente nivelada y sin cantos cortantes.
- Una vez endurecida la losa, proceder a rellenar el foso con hormigón pobre.
- Antes del fraguado del hormigón, introducir el equipo en el foso y llenarlo 30-40 cm con agua clara. Seguidamente, alternar esta operación con el llenado exterior con hormigón pobre, hasta alcanzar 1/3 de la altura del equipo.
- Una vez fraguado el hormigón rellenar el foso hasta el nivel del terreno con arena o gravilla fina.
- La arqueta de registro de la boca de hombre no puede transmitir ningún tipo de carga que pueda dañar el equipo.
- Para información más detallada consultar con el departamento técnico de REMOSA.

## GARANTÍA

- La garantía se limita a la reparación o sustitución gratuita del producto defectuoso, según valoración de REMOSA. Ésta no incluye la instalación ni la puesta en marcha.
- Esta garantía pierde su valor si la instalación del producto es defectuosa, si ha habido negligencia en el mantenimiento o ha sido usado de forma incorrecta, no siguiendo las indicaciones de REMOSA.

**GARANTÍA 10 AÑOS**

REMOSA se reserva el derecho de modificar el modelo de los accesorios y las medidas de los equipos

RECUBRIMIENTOS Y MOLDEADOS, S.A.  
OFICINAS CENTRALES Y FÁBRICA 1  
Zona Industrial Abadal, Molí de Reguant,2  
08260 Súria (Barcelona) España  
FÁBRICA 2 - Crta.Villarrubia Km56,9  
45350 Noblejas (Toledo) España

T.+34 902 49 06 49  
T.+34 93 869 62 65 FÁBRICA 1  
T.+34 925 14 05 55 FÁBRICA 2  
F.+34 93 869 69 86  
dep.com@remosa.net  
www.remosa.net

