

# COMPONENTES DE INSTALACIÓN

## ARMARIOS METÁLICOS

Descripción: Soporte de embarrado 3/10 TN 160 6200A

Referencia:

**48630**

### Descripción:

Accesorio:	Soporte de embarrado 3/10 TN 160 6200A
Compatibilidad de gama:	Armarios metálicos
Compatibilidad de producto:	
Dimensiones:	Ver plano. Anchura: 480 mm. A: 110 mm.
Materiales:	Acero galvanizado. Partes aislantes en poliamida reforzada con fibra de vidrio. Los tornillos están hechos de acero inoxidable no magnético.
Espesor:	Peso: 3,400 kg.
Acabado:	Partes aislantes libres de halógenos.
Color:	
Grado de protección:	Grado de inflamabilidad: UL 94V-0.
Módulos:	Tres fases + neutro.
Carga máxima:	
Cantidad mínima de venta:	1
Suministro:	

### Codificaciones:

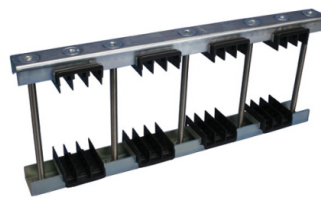
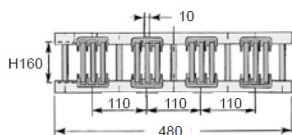
Cod. EAN:	8431044414607
Cod. Arancelario:	85.38.10.00
ETIM 8.0:	EC001166

### Datos técnicos:

Máximo voltaje nominal: 1000 V AC, 1500 V DC.  
Temperatura de trabajo: -40 °C / +130 °C.  
Distancia ajustable entre centros de fijación.  
Distancia entre centros de fijación: 25 mm.

### Características:

1-3 barras por fase, ancho de barra 160 mm, espesor 10 mm, esquinas redondeadas.  
Tornillos de acero inoxidable 5xM10  
Tres fases + neutro.



## Fin de vida del producto:

No necesita operaciones de reciclaje específicas.

## Sostenibilidad:

RoHS - REACh