

# SERIE ARGENTA ATEX

## ARMARIOS INOXIDABLES DE FIJACIÓN MURAL ATEX IP66

Descripción: ARMARIO MURAL ATEX-INOX 600x600x250 304L-IP66

Referencia:

**ATX606025/INX**

### Características:

Tipo de producto:	Armario de fijación mural, en acero inoxidable AISI 304L ATEX
Dimensiones exteriores:	(AxBxC) 600x600x250 mm
Instalación:	Superficie
Tipo de puerta:	Puerta opaca. Reversible
Tipo de cierre:	Cierre en acero inoxidable con junta inyectada de doble paletón 5 mm - 2 cierres de 1 punto. Incorpora dos cierres horizontales
Acabado de superficie:	Satinado Scotch 320
Color:	-
Descripción placa:	Con placa de montaje lisa. Chapa acero galvanizado 2 mm
Peso (kg):	23,2
Materiales:	Acero inoxidable AISI 304L
Espesor:	Cuerpo: 1,5 mm. Puerta: 1,5 mm.
Junta de estanqueidad:	Junta de estanqueidad de silicona inyectada
Material de la puerta:	
Capacidad:	
Carga máxima del armario:	275 kg
Carga máxima de la placa:	250 kg
Carga máxima de la puerta:	25 kg

### Datos técnicos:

Grado de protección:	IP66
Grado de protección NEMA:	NEMA 1, 4, 4x, 12
Resistencia al impacto:	IK10
Rango de temperatura ambiente:	-55 °C / +100 °C
Tensión máxima de empleo:	1000 V AC / 1500 V DC

### Certificados y normas:

Directiva:	2014/34/EU
Normas:	UNE-EN 60079-0, UNE-EN 60079-7, UNE-EN 60079-31
Certificados:	DEKRA. II 2G - Ex eb IIC Gb, II 2D - Ex tb IIIC Db



### Codificaciones:

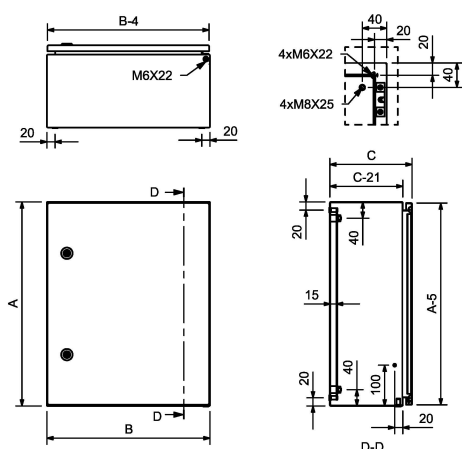
Cod. EAN:	8431044088990
Cod. Arancelario:	85.38.10.00
ETIM 8.0:	EC002503

# SERIE ARGENTA ATEX

## ARMARIOS INOXIDABLES DE FIJACIÓN MURAL ATEX IP66

Descripción: ARMARIO MURAL ATEX-INOX 600x600x250 304L-IP66

Referencia: ATX606025/INX



Plano Genérico

Entrada de cables:	-
Sujeción a pared:	
Espacio útil interior:	(AlttoxAnchoxProf.) 550x550x229 mm
Nº Bisagras:	2

Dimensiones hueco empotrar:	-
Material sujeción a pared:	Incluye 4 colgadores a pared
Pta. Cristal (Hueco visto):	-
Nº Perfiles en puerta:	4

### Sostenibilidad:

RoHS - REACH

### Suministro:

Suministrados en embalaje individual que contiene armario, placa, bolsa de accesorios y 4 colgadores a pared. Armario embolsado, protegido con bolsa de plástico. Placa suministrada en el interior del embalaje, sin montar en el armario.

### Fin de vida del producto:

No necesita operaciones de reciclaje específicas

### Aplicaciones recomendadas:

Entornos con atmósferas potencialmente explosivas, zonas donde existe la posibilidad de generación de una atmósfera explosiva por la presencia de gases inflamables, vapores, nieblas o polvos, en las que tras la ignición hay posibilidades de explosión.