

# SERIE ARGENTA ATEX

## ARMARIOS METÁLICOS DE FIJACIÓN MURAL ATEX IP66

Descripción: ARMARIO MURAL ATEX 800x600x300 PO-IP66

Referencia:

**ATX806030**

### Características:

Tipo de producto:	Armario de fijación mural, en acero laminado ATEX
Dimensiones exteriores:	(AxBxC) 800x600x300 mm
Instalación:	Superficie
Tipo de puerta:	Puerta opaca. Reversible
Tipo de cierre:	Cierre en zamak cromado ATEX con junta inyectada de doble paletón 5 mm - 2 cierres de 1 punto
Acabado de superficie:	Pintura epoxy-poliéster endurecida gofrado.
Color:	RAL 7035
Descripción placa:	Con placa de montaje lisa. Chapa acero galvanizado 2 mm
Peso (kg):	32
Materiales:	Acero laminado en frío EN 10130+A1
Espesor:	Cuerpo: 1,5 mm. Puerta: 1,5 mm.
Junta de estanqueidad:	Junta de estanqueidad de poliuretano inyectado
Material de la puerta:	
Capacidad:	
Carga máxima del armario:	325 kg
Carga máxima de la placa:	300 kg
Carga máxima de la puerta:	25 kg

### Datos técnicos:

Grado de protección:	IP66
Grado de protección NEMA:	NEMA 1, 12, 4
Resistencia al impacto:	IK10
Rango de temperatura ambiente:	-25 °C / +60 °C
Tensión máxima de empleo:	1000 V AC / 1500 V DC

### Certificados y normas:

Directiva:	2014/34/EU
Normas:	UNE-EN 60079-0, UNE-EN 60079-7, UNE-EN 60079-31
Certificados:	Organismo Notificado LOM 0163. Sistema de calidad según UNE/ISO IEC 80079-34 certificado por el LOM. II 2G - Ex eb IIC Gb, II 2D - Ex tb IIIC Db



### Codificaciones:

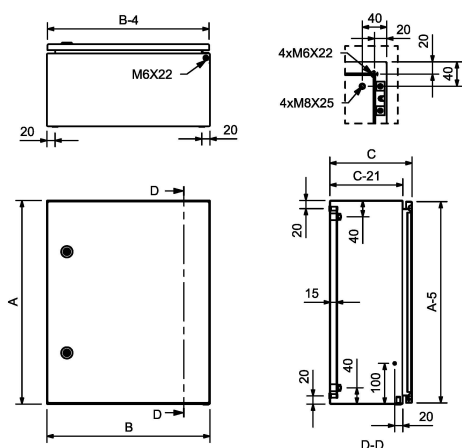
Cod. EAN:	8431044086057
Cod. Arancelario:	85.38.10.00
ETIM 8.0:	EC002503

# SERIE ARGENTA ATEX

## ARMARIOS METÁLICOS DE FIJACIÓN MURAL ATEX IP66

Descripción: ARMARIO MURAL ATEX 800x600x300 PO-IP66

Referencia: ATX806030



Plano Genérico

Plano detallado:  <https://www.ide.es/downloads/planos/pdf/ATX806030.pdf>

 <https://www.ide.es/downloads/planos/dxf/ATX806030.dxf>

 <https://www.ide.es/downloads/planos/stp/ATX806030.stp>

**Entrada de cables:** -  
**Sujeción a pared:** -  
**Espacio útil interior:** (Alt x Ancho x Prof.) 750x550x279 mm  
**Nº Bisagras:** 3

**Dimensiones hueco empotrar:** -  
**Material sujeción a pared:** Incluye 4 colgadores a pared  
**Pta. Cristal (Hueco visto):** -  
**Nº Perfiles en puerta:** 2

### Sostenibilidad:

RoHS - REACH

### Suministro:

Suministrados en embalaje individual que contiene armario, placa, bolsa de accesorios y 4 colgadores a pared. Placa suministrada montada en el interior del armario.

### Fin de vida del producto:

No necesita operaciones de reciclaje específicas

### Aplicaciones recomendadas:

Entornos con atmósferas potencialmente explosivas, zonas donde existe la posibilidad de generación de una atmósfera explosiva por la presencia de gases inflamables, vapores, nieblas o polvos, en las que tras la ignición hay posibilidades de explosión.