

## Empalme ELASPEED contráctil en frío EPJM-EC y EPJM-ZHF2

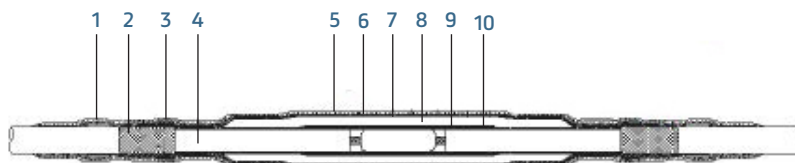
### Descripción:

Empalme universal contráctil en frío. (hasta 18/30 kV)

- Gama ELASPEED, mejorando las cualidades de anteriores versiones.
- Denominación técnica: EPJMe-EC.
- Ref. norma: HD 628; HD 629.
- Correspondencia con las normas: IEC 60502-4; IEC 60055
- Nivel de tensión 12/20 KV y 18/30 KV
- Empalme de dimensiones reducidas, lo que le hace idóneo para las cámaras de empalmes.
- Ventas superiores a 3,0 millones de unidades a nivel mundial.



### Componentes:



#### 1- Muelle de presión cte:

Conecta la malla con la pantalla del cable.

#### 2- Semiconductora del cable:

Envuelve y protege de descargas eléctricas.

#### 3- Cinta de sellado

#### 4- Aislamiento del cable:

Aislamiento del cable.

#### 5- Envolvente:

Protección externa del empalme.

#### 6- Pantalla:

Malla de cobre que da continuidad a la pantalla del cable.

#### 7- Capa semiconductora:

Continuidad semiconductoras externa cables.

#### 8- Capa aislante:

Aislante.

#### 9- Capa dieléctrica:

e alta constante dieléctrica.

#### 10- Electrodo:

Integrado en los empalmes para 12/20 kv.

**Características:**

- Completamente integrado
- Alta fiabilidad.
- Para todo tipo de cables.
- Versión unipolar y tripolar.
- Desde 6/10 KV hasta 18/30 KV.
- Para cables con aislamiento polimérico y papel impregnado.
- Con posibilidad de refuerzos mecánicos.
- Fácil y rápido de instalar.

Soporte autoextraíble, más compacto y reducido, para un ahorro de tiempo, una disminución de errores de extracción del soporte y una instalación más limpia.



**Opción resistente a la llama:**

Elaspeed ZHF2

- Con posibilidad de cubrir las características de resistente a la llama / baja emisión humos / libre de halógenos versión ZHF2:

ECJM(e)/EC-3C-C1.2-ZHF2, ECJM(e)/EC-1C/3C-C1.2-ZHF2.

- Aplicando la norma EN 50575, el empalme Elaspeed ZHF2 está clasificado cómo:

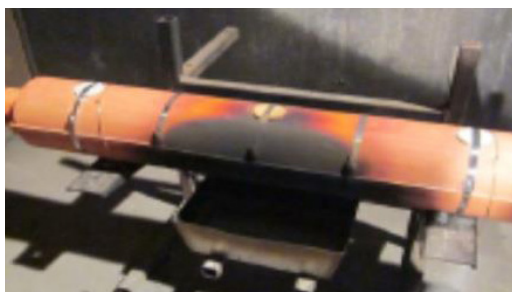
**B2CA-s1,d0,a1.**

**s1:** Garantiza la visibilidad en distancia mayor a 10m

**d0:** Sin goteo bajo llama

**a1:** Baja emisión de ácido y humos no corrosivos.

- EC 60332-1: 2004 – Retardante de la llama.
- EN 61034-2: 2005 + A1: 2013 – Baja emisión humos.
- EN 60754-1: 2014 – Contenido de gas ácido.
- EN 60754-2: 2014 – Acidez y determinación de conductividad.



**Opción resistente a la llama:**

Modelo Elaspeed (EPJM)	Diámetro sobre aislamiento (mm)		Diámetro exterior del cable (mm)	
	Mínimo	Máximo	Mínimo	Máximo
D	17,2	23,6	23,8	32,0
E	19,0	26,3	26,0	34,0
EP	20,7	32,2	28,0	44,0
F	23,1	32,0	27,1	44,0
H	24,4	36,1	31,3	46,0
IP	27,8	46,4	37,1	52,0
I	31,9	52,8	41,5	62,0

Este empalme puede emplearse para unir cables tripolares con igual o diferente naturaleza de aislante y campo eléctrico (empalmes mixtos), lo que le permite ampliar el carácter de aplicación universal que tenía hasta ahora empalmando cables unipolares de aislamiento seco y papel.

En los empalmes tripolares para cables de aislamiento de papel impregnado y mixtos está incluida la caja de protección de poliéster y microesferas.

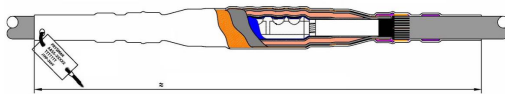
Para cables con papel impregnado, añadir el kit de adaptación CPI-E.

Para consulta de los diámetros sobre aislamiento en función de la sección y tensión, consultar páginas 130 y 152 de este catálogo de media tensión de PRYSMIAN para cables Eprotenax y Voltalene, respectivamente.

La reducción de tamaño es significativa ya que la longitud sobre soporte pasa de 385 mm a 285 mm en la nueva versión.

Esta reducción se ve reflejada en el montaje quedando una longitud aproximada de 635 mm el empalme 95-240 de 24 KV.

La gama de empalmes contráctil en frío tipo elaspeed permite realizar puestas a tierra en los puntos de empalme; así como derivaciones de la línea principal.



≈ 635mm (Sección 95/240mm<sup>2</sup> - 12/20 Kv)